

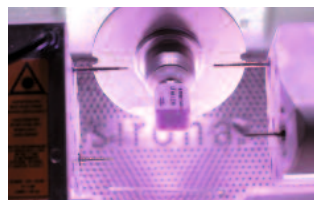
# e.max CAD Spracovanie krok za krokom



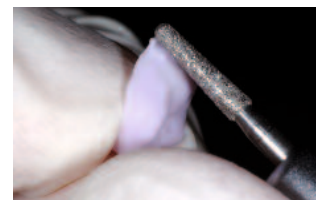
Pri preparácii dodržiavajte pravidlá a minimálnu hrúbku špecifikovanú v tomto manuále.



Pri skenovaní napreparované miesto dôkladne nasprejujte kontrastným sprejom.



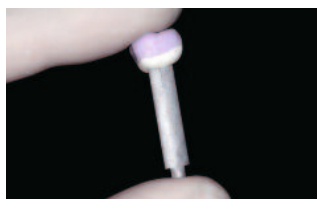
Navrhnutú prácu vyfrézujte z bločku IPS e.max CAD.



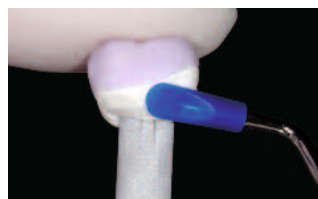
Odrežte zvyškový pripojovací segment bločku a miesto vyhladte. Pozor na minimálnu hrúbku a kontaktné body.



Náhradu vyskúšajte na pahýli (v modrej, neskrýštalizovanej fáze). Skontrolujte a prípadne upravte oklúziu a artikuláciu.



Do korunky naneste páliaci tmel IPS Object Flow alebo Putty a do tmelu vtačte nosič.



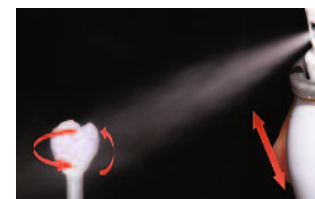
Tmel priadaptujte k pinu a okrajom korunky. Vyhnite sa kontaminácii vonkajšej strany korunky.



Z povrchu korunky odstráňte akékoľvek zvyšky a prebytky, pomocou štetčeka navlhčeného vo vode.



Aplikujte individualizačné (podfarbovacie) prípravky.



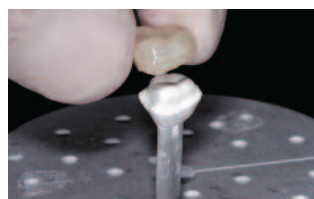
Na náhradu následne nastriekajte alebo naneste štetcom rovnomernú vrstvu glazúry.



Náhradu umiestnite na kryštalizačnú podložku.



Spustíte a nechajte prebehnúť kryštalizačný páliaci program.



Po úplnom vychladnutí korunku odstráňte z páliaceho tmelu.



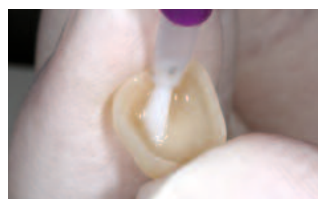
Náhradu vyčistite v ultrazvukovej čističke.



Po kryštalizácii znovu odskúšajte dosadnutie náhrady.



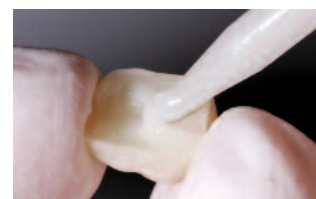
Naleptajte korunku po 20 s kyselinou fluorovodíkovou. Následne dôkladne opláchnite.



Naneste silanizačný prípravok, ponechajte pôsobiť 60 s a vysušte vzduchom.



Preparáciu vyčistite, opláchnite vodou a vyfúkajte vzduchom.

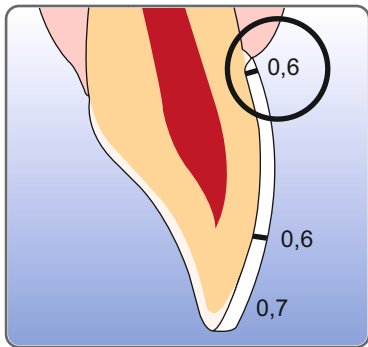


Do náhrady aplikujte duálne tuhnúci kompozitný cement

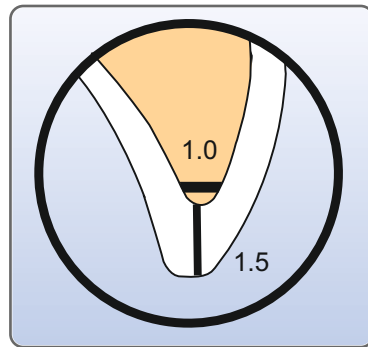


Náhradu usadte na miesto.

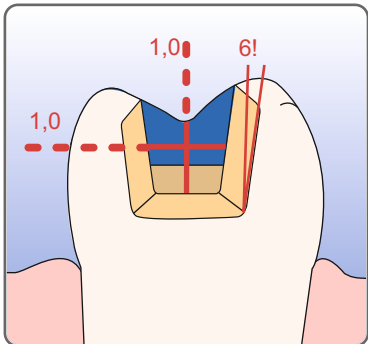
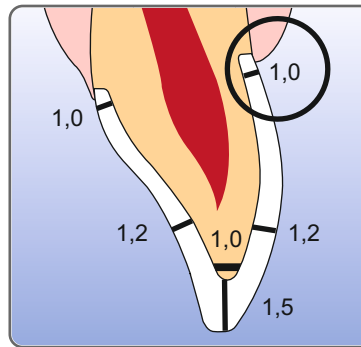
# Preparačné odporúčania



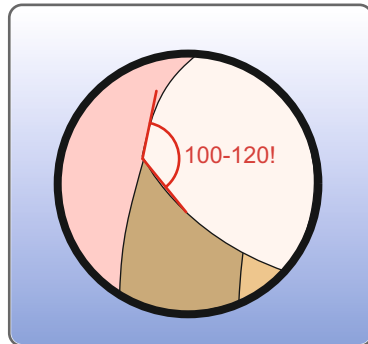
Fazeta



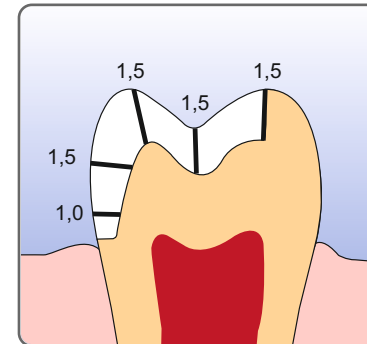
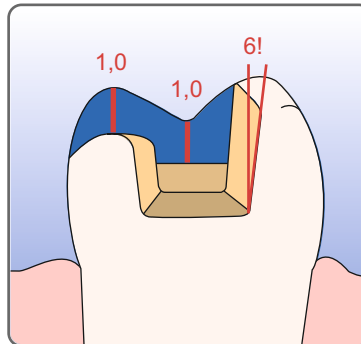
Anteriórna korunka



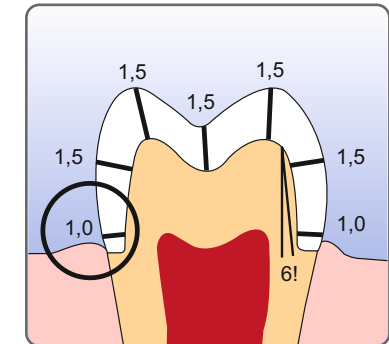
Inlay



Onlay



Parciálna korunka



Posteriórna korunka

## Cementácia

Indikácia	Fazety, Inlay/Onlay, parciálne korunky	Anteriórne a posteriórne korunky
Metóda cementácie	adhezívna, duálne tuhnúci cement	adhezívna duálne, tuhnúci / samoleptací cement
Leptanie	20 s kyselina fluórovodíková	20 s kyselina fluórovodíková
Silanizácia	60 sekúnd (vyfúkať, neoplachovať)	60 s (vyfúkať, neoplachovať)