

**3M** Science.  
Applied to Life.™

# 3M™ Filtek™ One

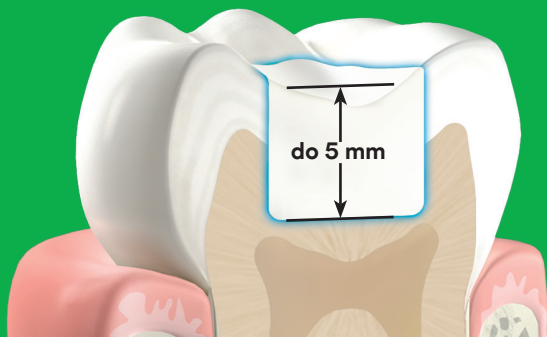
Vysoce estetický  
bulkfillový materiál

NOVINKA



## Estetika a přirozenost v jednom.

- Lepší estetický výsledek díky zvýšené opacitě
- Vysoká mechanická odolnost a skvělá leštitelnost zaručená 3M technologií nanofilního plniva
- Rychlá a jednoduchá aplikace v jednom kroku
- Hloubka vytvrzení až 5 mm
- Není třeba vrstvení nebo drahé dávkovací zařízení
- Vynikající manipulace a adaptace
- Výborně zatéká díky tixotropii a kompulové aplikační formě
- Dostupný v 5 odstínech



VYSOKÁ  
ESTETIKA



VYNIKAJÍCÍ  
ODOLNOST



SKVĚLÁ MANIPULACE  
A MODELACE

3M™ Filtek™ One

3M™ Filtek™ Bulk Fill  
Posterior

VS

Pevnost v ohybu

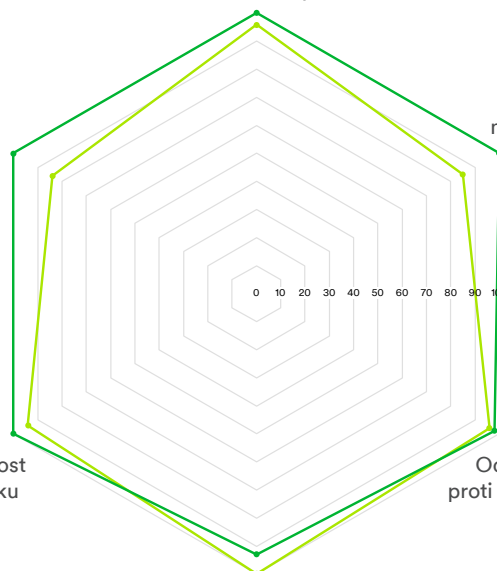
Opacita

Stálost  
naleštění

Pevnost  
v tlaku

Odolnost  
proti frakturám

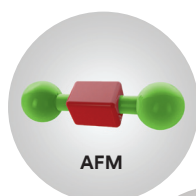
Odolnost proti  
opotřebení



# Inovativní technologie, která stojí za to. 3M™ Filtek™ One

## Monomery AUDMA a AFM

Snižují polymerační napětí a smrštění a umožňují aplikaci inkrementu až do výšky 5 mm.



Během polymerace se monomer AFM uprostřed rozštěpí, čímž se uvolní polymerační napětí.

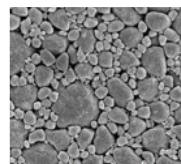


Metakrylátové monomery AUDMA jsou výrazně delší a tím vytvářejí při polymeraci méně reaktivních skupin, čímž se snižuje polymerační smrštění a napětí.

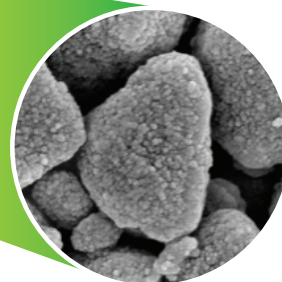
## 3M nanofilní technologie

Poskytuje vysokou odolnost proti otěru a stálost naleštění.

5 000 x zvětšení  
nanoklastrů

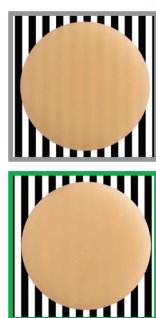


50 000 x zvětšení  
nanoklastrů

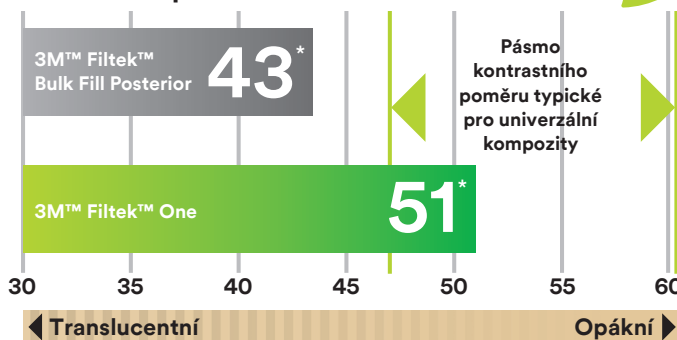


## Technologie “Smart Contrast ratio” zvyšuje opacitu bez vlivu na hloubku vytvrzení

Další vývoj 3M nanotechnologie nám umožňuje zvládnout opacitu a hloubku vytvrzení chytřejším způsobem. Díky změně poměru monomerů v pryskyřici má Filtek One ve vytvrzeném stavu vyšší opacitu než Filtek Bulk Fill Posterior, což vede k lepší estetice.



### Kontrastní poměr



Věděli jste, že?

Kontrastní poměr je udáván souborem fyzikálních jevů týkajících se prostupu světla různými materiály před a po polymeraci.

\*Hodnota udává průměr všech odstínů.

## Informace pro objednání

### 3M™ Filtek™ One



Odstín	Tuby	Kompule
A1	4870A1	4871A1
A2	4870A2	4871A2
A3	4870A3	4871A3
B1	4870B1	4871B1
C2	4870C2	4871C2

Doplňkové balení tuby obsahuje: 1 × 4 g tuba; návod na použití.

Doplňkové balení kompule obsahuje: 20 × 0,2 g kompule; návod na použití.



3M Oral Care Solution Division  
3M Česko spol. s r.o.  
V Parku 2343/24  
148 00, Praha 4

My uMíMe zuby

[www.3M.cz/dental](http://www.3M.cz/dental)

3M a Filtek jsou ochranné známky  
3M nebo 3M Deutschland GmbH.  
© 3M 2019. Všechna práva  
vyhrazena.