



PENTRON SYSTEMS SOLUTION

Build-It™ FR • Breeze™ • FibreKleer™ 4x

POSTTRAUMATICKÁ ESTETICKÁ REKONSTRUKCE STŘEDNÍHO HORNÍHO ŘEZÁKU

MDDr. Zdeněk Ambrož



MDDr. Zdeněk Ambrož

2012 – promoval na LF Masarykovy univerzity v Brně – obor zubní lékařství

2012 – 2013 – pracoval v soukromé ordinaci v Uničově.

2013 – dosud – založil vlastní soukromou praxi v Mohelnici se zaměřením na kvalitní a pečlivou stomatologii.

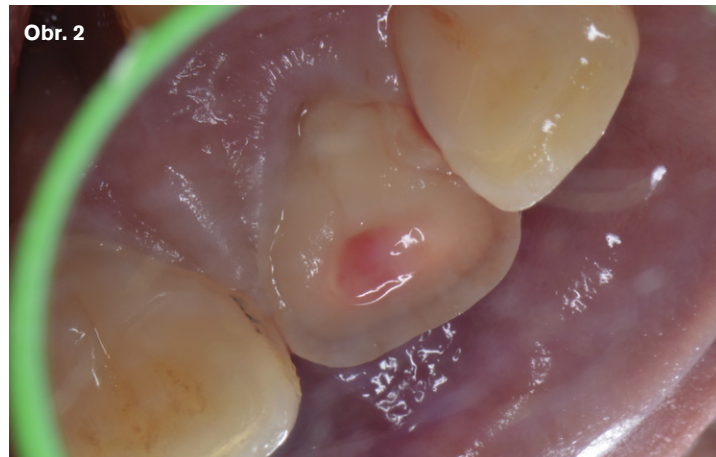
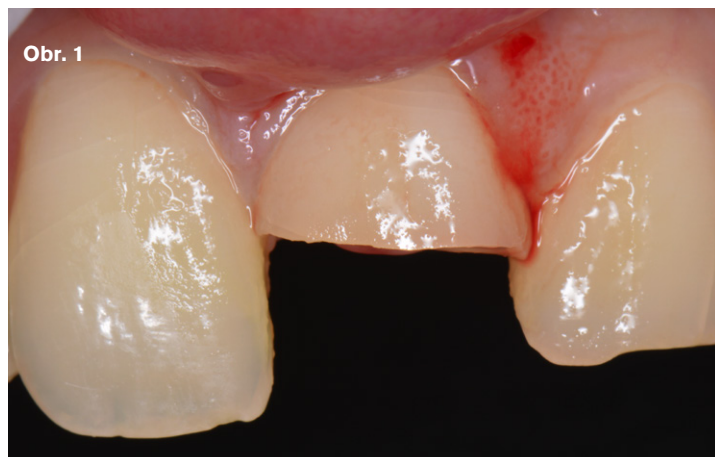
Použitím duálně tuhajícího kompozitního materiálu Build-It je možno docílit relativně estetických přímých provizorních dostaveb ihned při endodontickém ošetření. V jedné návštěvě je možná efektivní a rychlá estetická rehabilitace frontálního zubu, která zároveň do budoucna slouží jako kompozitní dostavba pro zhotovení definitivní protetické práce. Je tedy možno obejít se bez nutnosti zhotovení provizorní korunky.

Pacient (28 let, celkově zdravý) se dostavil s komplikovanou frakturou zubu 21. K úrazu došlo přímým nárazem zubu o stůl (obr. 1, 2). Fraktura vznikla nejspíše z důvodu mírné vestibulární inklinace 21 a přenosu sil pouze na daný zub. Časový interval od úrazu byl více než 48 hodin. Zub byl subjektivně nebolestivý a reagoval na chladové podněty. Pokleповě byl mírně citlivý a před ošetřením byl zhotoven RTG snímek kvůli vyloučení fraktury kořene (obr. 3).

Byla zvážena možnost přímého překrytí dřeně pomocí MTA s přímou kompozitní rekonstrukcí. Tento způsob ošetření jsme zamítli z důvodu dlouhého

ho intervalu komunikace pulpy s dutinou ústní a také z důvodu nejistého estetického výsledku. Proto jsme se přiklonili k endodoncii a esteticky předvídatelnějšímu protetickému ošetření pomocí celokeramické lithium disilikátové korunky E-max press.

Byla aplikována infiltrační anestezie a nasazen kofferdam. Sondáží kořenového systému byl nalezen jeden kořenový kanálek. Pomocí RVG a apexlokátoru byla stanovena pracovní délka 21 mm (obr. 4) a kořenový kanálek opracován strojovým endodontickým systémem Wizard Navigator na šířku 35/06. K výplachu kořenového kanálku byly použity dle výplachového





PENTRON SYSTEMS SOLUTION

Build-It™ FR • Breeze™ • FibreKleer™ 4x

POSTTRAUMATICKÁ ESTETICKÁ REKONSTRUKCE STŘEDNÍHO HORNÍHO ŘEZÁKU

MDDr. Zdeněk Ambrož



vého protokolu 2,5 % NaClO po dobu 30 minut a EDTA včetně aktivace pomocí ultrazvuku. Poslední výplach byl proveden fyziologickým roztokem. Kořenový kanálek byl zaplněn pomocí gutaperčového čepu a sealeru AD-seal (Metabiomed) metodou termomechanické kondenzace (obr. 5).

Za měsíc přišel pacient na pokračování terapie. Hranice schůdkové preparace pahýlu byla umístěna striktně supragingiválně. Zhotovila se také fotka se vzorníkem s využitím kontrastního pozadí. Přirozenému odstínu zubu nejvíce odpovídala barva A2 dle vzorníku Vita (obr. 8). Laboratoř do 24

V koronální třetině kanálku byla odstraněna gutaperča pomocí předvrtáče o průměru velikosti 1,5 mm. Kanálek byl pečlivě vysušen. Do předvrtané koronální části byl vyzkoušen FRC čep FibreKleer 4x (Pentron) konického tvaru o stejném průměru. Čep volně dosedal na dno. Do předvrtané části kanálku byl aplikován duálně tuhnoucí samoadhezivní cement Breeze A2 (Pentron) pomocí tenké aplikační kanyly. Do kanálku byl vložen FRC čep a proběhlo světelné vytvrzení polymerační lampou po dobu 20 sekund. Následně byl adhezivně připraven povrch zubu metodou total etch 37% kyselinou fosforečnou (Etching gel Pentron) po dobu 30 vteřin. Následný oplach kyseliny trval stejnou dobu. Povrch zubu byl mírně osušen proudem vzduchu. Jako adhezivum byl na zub i čep použit Bond-1 (Pentron) - adhesivum 5. generace. Následovalo vytvrzení polymerační lampou po dobu 20 sekund. Pacient žádal estetické řešení stavu. Proto byl po zaklínkování zubu s využitím transparentních pásek v aproximálních prostorech nanesen duálně tuhnoucí kompozit Build-It FR A2 (Pentron) v přebytku pomocí aplikační pistole Automix syringe Dispenser Gun (Pentron). Po chemickém vytvrzení 3 minuty a následném osvětlení 40 sekund bylo možné pomocí jemných diamantovaných vrtáčků vytvarovat korunkovou část zubu, tak aby byla dosažena symetrie (obr. 6,7). Pacient po dvouhodinovém ošetření odcházel s endodonticky ošetřeným zubem a provizorním estetickým řešením, se kterým byl spokojen.





PENTRON SYSTEMS SOLUTION

Build-It™ FR • Breeze™ • FibreKleer™ 4x

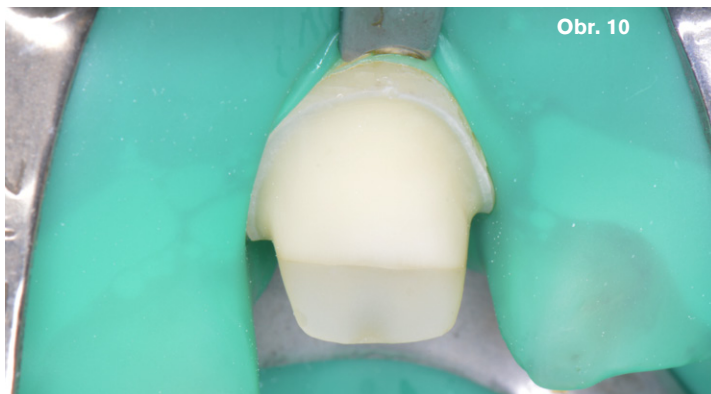
POSTTRAUMATICKÁ ESTETICKÁ REKONSTRUKCE STŘEDNÍHO HORNÍHO ŘEZÁKU

MDDr. Zdeněk Ambrož



Obr. 9

hodin zhotovila provizorní pryskyřičnou korunku nepřímou metodou na základě přesného otisku (obr. 9).



Obr. 10

V další návštěvě byla sejmuta provizorní korunka a vyzkoušena definitivní celokeramická lithium disilikátová korunka. Fixace korunky proběhla v kofferdamu (obr. 10) s využitím adhezivního protokolu s čistě světelným vytvrzením. Celý pahýl byl opískován. Pahýl byl naleptán pomocí 37% kyseliny fosforečné (Etching gel Pentron) po dobu 30 sekund s následným důkladným opláchnutím vodním sprejem. Kompozitní část pahýlu byla silanizován Monobodem Plus (IvoclarVivadent).



Obr. 12

Následovala aplikace adhesiva (Bond-1 Pentron) bez osvitů s jemným ofouknutím. Vnitřní povrch korunky byl nejprve leptán kyselinou fluorovodíkovou (9%) (Cerkamed) po dobu 20 sekund. Následoval důkladný výplach proudem vody a aplikace 37% kys. fosforečné po dobu 60 sekund s vodním oplachem. Následně byla korunka silanizována pomocí silanu Monobond Plus (IvoclarVivadent) 3x po dobu 20 sekund a byl aplikován Bond-1 (Pentron) na adhezivní plochu korunky s mírným vyfouknutím. Do korunky byl nanesen tekutý (flow) kompozitní materiál Flow-It ALC (Pentron) barvy A2. Následně byla celá rekonstrukce dosazena a po důkladném odstranění přebytků osvětlena 60 sekund z každé strany (obr. 11). Po provedení fixace byl zhotoven kontrolní RTG snímek (obr. 12). Pacient byl s estetickým výsledkem velmi spokojen.



Obr. 11

Zhotovení naprosto věrohodné korunkové náhrady horního řezáku způsobem přímým či nepřímým je vždy výzvou, se kterou se setkáváme v běžné praxi relativně často. Nároky a požadavky pacienta na estetiku jsou v této lokalizaci pochopitelně vysoké a náš úkol nelehký. Velký důraz je kladen na úzkou spolupráci s laboratoří a možností zhotovení kvalitních fotografií se vzorníkem.



Po 12 měsících

S duálně tuhoucím kompozitem Build-It jsme docílili uspokojivého estetického provizorního řešení na přechodnou dobu 1 měsíce. Výhody spatřujeme ve výrazné časové úspoře a také relativně nízké ceně materiálu.