

# Ale prečo čakať? Tu sú fakty:



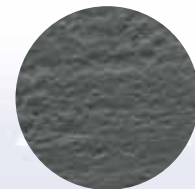
Čiastočne prerezaný chrup.  
Zdroj: Dr. M. Blique, Francúzsko

**Fakt 1:** Je ťažké odizolovať čiastočne prerezanú stoličku, keď zuby ešte čiastočne pokrýva operkulum. Pečatidlá na báze živice sa musia aplikovať v suchom prostredí, aby bol bonding účinný.<sup>(4,5)</sup>



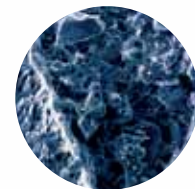
Čiastočne prerezaný chrup ošetrený s Fuji Triage.  
Zdroj: Dr. M. Blique, Francúzsko

**Avšak:** Fuji Triage toleruje vlhkosť a ponúka možnosť chemickej adhézie k štruktúre zuba, dokonca aj vo vlhkom prostredí.<sup>(6,7)</sup>



Aprizmatická sklovina po leptaní, bez známky povrchu vhodného na mikroretenciu.  
Zdroj: Prof. Alessandra Pereira de Andrade, Brazília

**Fakt 2:** Pečatidlá na báze živice fungujú na princípe leptania skloviny a mikro mechanickej retencie. Výsledkom leptania aprizmatickej skloviny nie je povrch vhodný na mikroretenciu a vznik efektívneho bondu na živicu.<sup>(6)</sup>



Vrstva výmeny iónov na rozhraní znázorňuje chemickú adhéziu skloionoméru na zub.  
Zdroj: Prof. Alessandra Pereira de Andrade, Brazília

**Avšak:** Fuji Triage, tým že je skloionomérom, dovoľuje, chemickú adhéziu dokonca aj na aprizmatickú sklovinu.



## Navyše:

• Klinické štúdie ukazujú, že Fuji Triage má podobnú schopnosť retencie ako pečatidlá v období 24 mesiacov, Fuji Triage rovnako vykazujú znížený výskyt zafarbenia po okrajoch a znížený výskyt zubného kazu.<sup>(6)</sup>

• Po tom, ako sa zub úplne prereže, stále máte možnosť buď obnoviť existujúce skloionoméne pečatenie alebo aplikovať pečatidlo na báze živice.

• Aplikovanie malého množstva skloionoméneho pečatidla by mohlo byť dostačujúce na prevenciu vzniku zubného kazu v jamkách a fisúrach<sup>(8)</sup>. Fluoridom modifikovaný hydroxyapatit je oveľa odolnejší voči zubnému kazu.<sup>(6)</sup>



Retencia Fuji Triage po troch rokoch.  
Zdroj: Dr. M. Blique, Francúzsko



**GC Fuji Triage PRAŠOK / TEKUTINA**  
(1-1 Pack, 15 g prášok, 10 g tekutina, 6 g Dentin Conditioner a príslušenstvo)  
003295 Ružový  
003296 Biely

**GC Fuji Triage KAPSLE**  
(balenie 50 kapslí, objem kapsle po zmiešaní 0,13 ml)  
003297 Ružový  
003298 Biely

Príslušenstvo pre dosiahnutie optimálnych výsledkov  
Pre zvýšenie adhézie:  
000110 GC Cavity Conditioner / 000120 GC Dentin Conditioner  
Aby sa zabránilo dehydratácii po počiatočnom tuhnutí:  
000026 GC Fuji Varnish / 004856 GC Fuji Coat LC

### Akademické odkazy

- Dennison et al. Effectiveness of sealant treatment over five years in an insured population. JADA 2000;131(5):597-605.
- National Center for Health Statistics. Health, United States, 2009 With Special Feature on Medical Technology. Hyattsville, Md.:2010:306-307.
- H. Bohannon, Caries Distribution and the case for sealants. J Public Health Dentistry 1983;33:200-204
- Locker et al. The use of pit and fissure sealants in preventing caries in the permanent dentition of children. Br Dent J 2003; 195: 375-8.
- Smallridge et al. Management of the stained fissure in the first permanent molar Int J Paediatr Dent 2000;10:79-83
- Antonson et al. Twenty-four month clinical evaluation of fissure sealants on partially erupted permanent first molars: Glass ionomer versus resin-based sealant. JADA 2012;143:115-122.
- Beiruti et al. Comm Dent Oral Epidemiol 2006;34:403-409.
- I Mejäre, IA Mjör. Glass ionomer and resin-based fissure sealants: a clinical study. Scand J Dent Res, 1990;98:345-350.



**GC EUROPE N.V.**  
Head Office  
Interleuvenlaan 33  
B - 3001 Leuven  
Tel. +32.16.74.10.00  
Fax. +32.16.40.48.32  
info@gceurope.com  
http://www.gceurope.com

**GC EUROPE N.V.**  
GC EEO - Slovakia  
Raková 1441  
SK - 023 51 Raková / Čadca  
Tel. +421.911.570.999  
Fax. +421.414.000.264  
slovakia@eoo.gceurope.com  
http://www.eoo.gceurope.com

**GC**

**GC**

Naše poslanie:

Chrániť  
čiastočne  
prerezaný chrup.

S Fuji Triage™ od GC.

Jedno z mnohých riešení  
GC v starostlivosti o mladých.

# Vedeli ste, že:

- kým sa prvé a druhé trvalé stoličky plne prerežú trvá to 1,5 roka<sup>(1)</sup>
- tieto zuby sa počas prerezávania veľmi ťažko čistia
- riziko kazu je počas prerezávania oveľa vyššie<sup>(2)</sup>
- oklúzne jamky a fisúry sú 8x náchylnejšie na zubný kaz ako hladké povrchy<sup>(3)</sup>
- ak sklovina nie je dostatočne mineralizovaná môže veľmi rýchlo dôjsť k jej poškodeniu, včasná ochrana cementom zo skloionoméru (GIC) môže pomôcť toto riziko znížiť

## Väčšina zubárov čaká kým nie sú zuby úplne prerezané pretože:

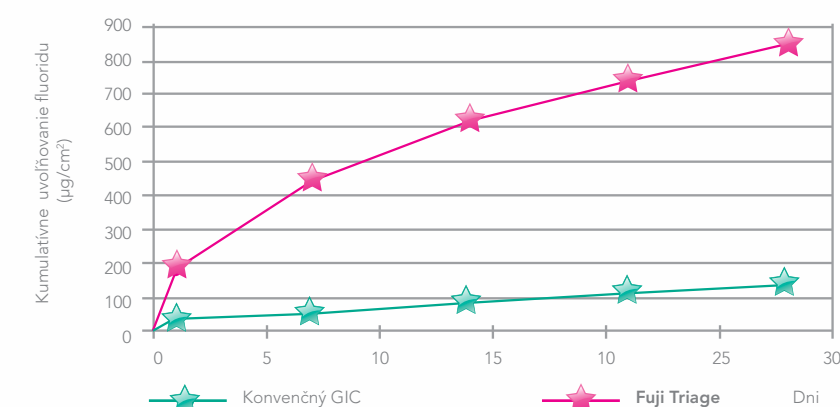
- nie je možná správna izolácia
- pevnosť bondu medzi živicom a prizmatickou sklovinou je slabá

# Chráňte už TERAZ! Fuji Triage od GC je skloionómér vyvinutý na ochranu čiastočne prerezaných molárov.

- **Jednoduchý na použitie:** žiadne leptanie, žiadne sušenie vzduchom, žiadne bondovanie
- **Odolný voči vlhkosti:** dovoľuje jednoduchú aplikáciu, dokonca aj na čiastočne prerezané moláre, bez použitia koferdamu
- **Nízka viskozita, vynikajúca zatekavosť:** napomáha prenikaniu do hlbokých jamiek a fisúr



- **Unikátna ružová farba:** absorbuje teplo z lampy, čím sa urýchľuje tuhnutie, a tiež napomáha lepšej vizualizácii a sledovaniu materiálu
- **Výnimočne vysoké uvoľňovanie fluoridu:** vytvára fluoridom modifikovaný hydroxyapatit odolný voči kyselinám a s vysokým kariostatickým účinkom. Okrem toho, uvoľňovanie fluoridov podporuje remineralizáciu skloviny v prípadoch, keď sú prítomne počiatkové kariézne lézie<sup>(4)</sup>



Uvoľňovanie fluoridu z GC Fuji Triage je šesťkrát vyššie ako uvoľňovanie fluoridu z konvenčných skloionomérov a oveľa vyššie ako z kompozitných pečatidiel

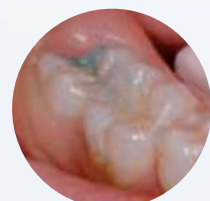
Zdroj: Interné údaje GC, August 2010

## Ochrana v piatich jednoduchých krokoch

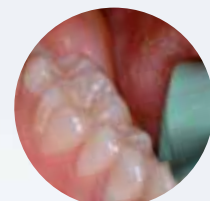
Zdroj: Dr. M. Blique, Francúzsko



**Krok 1:** Odstráňte zubný povlak / debris z povrchu zuba a z pod operkula. Vyhnite sa poškodeniu operkula.



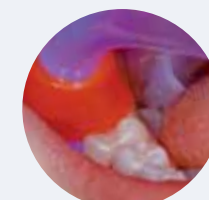
**Krok 2:** Ošetrite zub s **Dentin Conditioner** (20 sekúnd) alebo s **Cavity Conditioner** (10 sekúnd) za použitia mikro-štetčeka a vysušte (nepresušujte).



**Krok 3:** Izolujte zub tampónmi a pod salkou.



**Krok 4:** Do jamiek a fisúr naneste tenkú vrstvu Fuji Triage.



**Krok 5:** Aby bola reakcia tuhnutia rýchlejšia polymerizujte **RUŽOVÝ Fuji Triage** lampou počas 20 až 40 sekúnd, alebo nechajte samotuhnúť 4 minúty.

Odporúčame pokryť povrch skloionoméru ochrannou vrstvou, ako je napríklad kakaové maslo, Fuji Varnish alebo Fuji Coat LC.

Výkon je hotový po 4 - 6 minútach!