

Objavte 6 možností na pokrytie všetkých vašich klinických prípadov

Anterior: prispôbte vrstvenie veku pacienta

U výplní vo **vybielenom chrupe** a u **veľmi mladých** pacientov, by mala byť sklovina biela a opákná, rovnako tak dentín bude farebne inklinovať k bielej. V tomto prípade skombinujte Light Dentin a Light Enamel.

LD LE



V prípade **mladých** pacientov je žiaduca kombinácia opáknkej bielej skloviny spolu s intenzívnejšou farbou dentínu. Tu použijete Medium Dentin s odtieňom Light Enamel.

MD LE



U **dospelých** zubov sa stáva sklovina priesvitnejšia s ľahkým zafarbením, zatiaľ čo si dentín zachováva strednú farebnú intenzitu. Pre optimálny výsledok prekryte Medium Dentin odtieňom Dark Enamel.

MD DE



Sklovina **starších** zubov je väčšinou priesvitnejšia a zafarbená, dentín sa stáva tmavším a translucenčným. Skvelou voľbou je v tomto prípade kombinácia odtieňov Dark Dentin a Dark Enamel.

DD DE



Posterior: prirodzené dvoj-odtieňové alebo jednoduché jedno-odtieňové výplne

Posterior / Jeden odtieň

Už použitie jediného odtieňa (odtieň Universal) dáva výplňam v distálnom úseku v mnohých prípadoch veľmi pekný estetický výsledok.

U



Posterior / Dva odtiene

Dentín sa v distálnom úseku javí obvykle tmavšie, zatiaľ čo sklovina si udržiava viac belavý tón. Dark Dentín je prekrytý odtieňom Light Enamel.

DD LE



Essentia - estetický výplňový materiál s dvoj-odtieňovým vrstvením a redukovaným systémom odtieňov



Refill striekačky

- 2 ml striekačka s preklápacím uzáverom: LD; MD; DD; LE; DE; U; OM
- 2 ml striekačka s 20 aplikačnými koncovkami: ML
- 2,4 ml striekačka: RBM; BM; WM

Refill Unitipy

- Balenie 15 unitipov (0,16 ml): LD; MD; DD; LE; DE; U

Starter Kit striekačky

- 7 striekačiek, 1 z každého odtieňa: LD; MD; DD; LE; DE; U; ML
- 20 aplikačných koncoviek
- Príslušenstvo

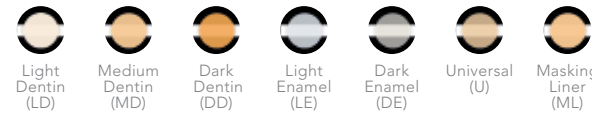
Starter Kit Unitipy

- 30 Unitipov (5 Unitipov z každého zo 6 odtieňov: LD; MD; DD; LE; DE; U)
- 1 striekačka ML; 20 aplikačných koncoviek
- Príslušenstvo

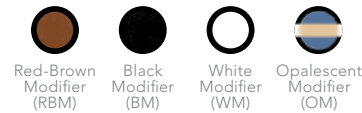
Modifier Kit

- 4 striekačky: RBM, BM, WM, OM

Essentia odtiene:



Essentia modifikátory:



essentia

GC EUROPE N.V.
Head Office
Researchpark
Haasrode-Leuven 1240
Interleuvenlaan 33
B-3001 Leuven
Tel. +32.16.74.10.00
Fax. +32.16.40.48.32
info@gceurope.com
www.gceurope.com

GC EUROPE N.V.
GC EEO - Slovakia
Raková 1441
SK - 023 51 Raková / Čadca
Tel. +421.911.570.999
Fax. +421.414.000.264
slovakia@eoo.gceurope.com
www.eoo.gceurope.com

GC

z O LF SK 8 76 06/15

Estetika sa vrátila
k svojej podstate



Essentia™
od GC

Otvorte dvere
jednoduchosti

Nasledujte svoju intuíciu

GC

Môže to byť ešte ľahšie?

Zhotovenie estetických výplní býva často spojené so zložitým procesom vrstvenia. Po rokoch vývoja, založenom na skúsenostiach špičkových lekárov z odboru estetickej stomatológie, teraz GC prináša posun v záchovej stomatológii s **inovatívnym a odvážnym poňatím konceptu odtieňov**. Essentia reprezentuje **samotnú podstatu kompozitného vrstvenia**. Iba so siedmimi striekačkami máte teraz ideálne estetické riešenie pre všetky Vaše výplne.

Oslobodte sa od známych zavedených konvencií s Essentia od GC



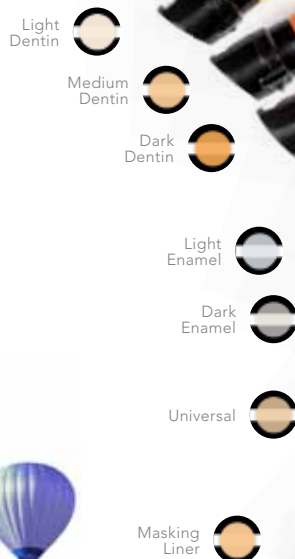
Prof. Marleen Peumans (Belgicko)

Tradičný systém odtieňov spoľieha na rozdelenie jednotlivých farieb, známych ako A, B, C a D. Avšak je známe, že **dentín aj sklovina majú rozdielne charakteristiky**, ktoré prispievajú k dosiahnutiu konečného vnímania odtieňa zuba. Pri upustení od tradičných monochromatických odtieňov a **zameraní sa na napodobenie charakteristík skloviny a dentínu**, môžete dosiahnuť oveľa prirodzenejšieho výsledku použitím iba dvoch vrstiev.

To je to, čo dostanete z Essentia

Tri dentínové odtiene, líšiace sa intenzitou farby a opacitou, rovnako ako sa mení prirodzený dentín počas pacientovho života. Tieto sú **zodpovedné za farebnú „intenzitu“ odtieňa výplne**.

Ku kombinácii s dentínovými odtieňmi slúžia **dva sklovinné**, ktoré **zaisťujú translucenciu** a tým výplň oživujú.



Každý odtieň Essentia je unikátnym spojením skvelých manipulačných a optických vlastností

Dentínové odtiene: zaisťujú správne zafarbenie odtieňa pre všetky situácie

Vďaka mikrohybridnému zloženiu poskytujú dentínové odtiene **optimálny odraz a rozptyl svetla** pre dokonalé farebné splnutie. Manipulácia je jednoduchá, vďaka **mäkšej viskozite** možno použiť štetec či hladítko.



Sklovinné odtiene: vnášajú do výplne svetlo

Tým, že sú viac translucenčné, dodávajú vašim výplňam živosť a prirodzenosť. Prekvapí vás jednoduchosť ich leštenia, iba v niekoľkých krokoch a **dlhodobá nemenná úroveň lesku**. Konzistencia je **mierne tuhšia** pre dosiahnutie konečnej vonkajšej tvrdosti.



Universal odtieň: pre malé výplne a výplne v distálnom úseku

Tento odtieň je navrhnutý tak, aby **čo najlepšie vyhovel** vo všetkých prípadoch, kde nie je nutné vrstviť, ako sú malé výplne alebo výplne v distálnom úseku chrupu. Jeho vlastnosti umožňujú **jednoduchú kondenzáciu** pre ľahšiu aplikáciu v distálnom úseku.



Masking Liner: prekrytie diskolorácií

Hlboké kavity často vykazujú silné diskolorácie, či pigmentácie. Masking Liner bol navrhnutý tak, aby tieto nedokonalosti maskoval **tenkou opáknou vrstvou**. **Zatekavá konzistencia** umožňuje jeho jednoduché umiestnenie aj do najhlbších miest kavit.



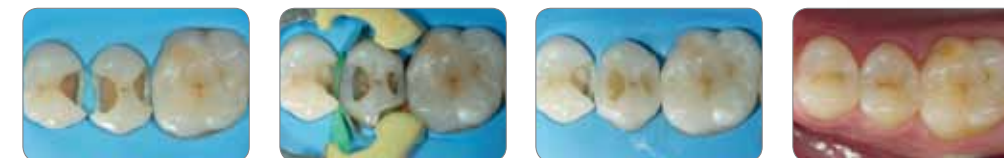
Essentia umožňuje zhotovenie neviditeľných frontálnych výplní za použitia iba dvoch odtieňov!



Klinický prípad Dr. Javier Tapia Guadix (Španielsko) a Prof. Marleen Peumans (Belgicko)

V tomto konkrétnom zložitom prípade stačili **iba dva odtiene** (Medium Dentin a Light Enamel) na dosiahnutie **perfektného prirodzeného vzhľadu** dvoch susedných zubov a navrátenie žiarivého úsmevu tomuto mladému pacientovi.

Essentia približuje bez zbytočného úsilia distálne výplne bližšie k prirodzenému vzhľadu

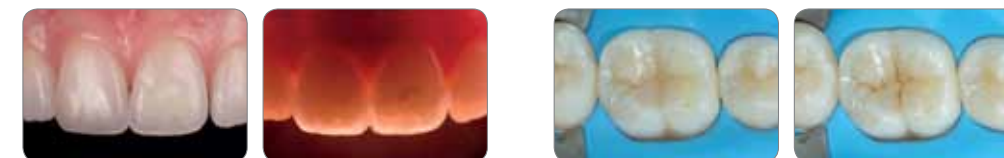


Klinický prípad Dr. Javier Tapia Guadix (Španielsko)

Väčšinu prípadov v distálnom úseku možno úspešne riešiť len s použitím **veľmi chromatického odtieňa Dark Dentin** spoločne so **sklovinným odtieňom Light Enamel**, čím dosiahnete **veľmi prirodzený vzhľad** výplne.

Essentia posúva zložitejšie prípady na vyššiu úroveň

Vaše **výplňové možnosti budú oveľa širšie** so štyrmi modifikátormi. Boli vyvinuté pre rýchlu **charakterizáciu vašich výplní**: k vytvoreniu halo efektu na incízií pomocou Opalescent Modifier (vľavo) alebo k charakterizácii fisúr u distálnych výplní s Red Brown Modifier (vpravo).



Klinický prípad Dr. Javier Tapia Guadix (Španielsko)