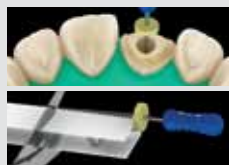


Cesta k úspechu...

...vytvoriť **maximálnu podporu** pre korunku vyplnením koreňového kanálika **úplne s vláknami**



Nasadte koferdam a pripravte miesto pre čap.



Odmerajte potrebnú dĺžku. Vyberte najvhodnejší priemer čapu a skráťte ho nožnicami.



Vyskúšajte čap vo vnútri koreňového kanálika.



V prípade potreby môžete čap zastrihnúť do špicatého tvaru.



Umiestnite čap do koreňového kanálika. V prípade potreby vyplňte kanál s kratšími čapmi.



Do koreňového kanálika aplikujte duálne tuhnúci kompozitný cement a vložte kondenzovaný čap.



Čap vytvrdzujte svetlom po dobu najmenej 40 sekúnd.



Dobudujte na kompozitný pahýľ alebo korunku.

Balenia



900846 GC everStickPOST Intro

900847 GC everStickPOST 0.9 náhradné balenie

900848 GC everStickPOST 1.2 náhradné balenie

900849 GC everStickPOST 1.5 náhradné balenie

Príbuzné produkty



GC Gradia® Core



GC G-CEM LinkAce®

everStickPOST

Forma	Jednosmerný zväzok sklenených vlákien
Priemer	0,9, 1,2 alebo 1,5 mm
Počet vlákien	~1600, 2000 alebo 4000 jednotlivých sklenených vlákien v jednom zväzku

GC EUROPE N.V.
Head Office
Researchpark Haasrode-Leuven 1240
Interleuvenlaan 33
B-3001 Leuven
Tel. +32.16.74.10.00
Fax. +32.16.40.48.32
info@gceurope.com
http://www.gceurope.com

GC EUROPE N.V.
GC EEO - Slovakia
Raková 1441
SK - 023 51 Raková / Čadca
Tel. +421.911.570.999
Fax. +421.414.000.264
slovakia@eoo.gceurope.com
http://www.eoo.gceurope.com



z L LF SK 18 06 10/14



... **individuálne čapy** skutočne ponúkajú **perfektné sedenie**

everStick®POST
od GC

Individuálne tvarované
sklené čapy do koreňových
kanálikov



everStick®POST

... okamžité riešenie pre vynikajúce prispôsobenie a pevnosť



Hľadáte čap, ktorý bude poskytovať maximálnu podporu pre korunku? everStickPOST je unikátny čap z impregnovaných sklenených vlákien, ktorý sa prispôsobí tvaru akéhokoľvek koreňového kanálika a vyhnete sa rozsiahlym prípravám. Mäkký a flexibilný čap pred vytvrdnením, môže byť vytvarovaný ako to vyžaduje morfológia kanálika. Je teda **obzvlášť vhodný pre zakrivené, oválne alebo veľké koreňové kanáliky**. Po vytvrdnení svetlom poskytuje elasticitu podobnú dentínu, čo má za následok rovnomerné rozloženie okluzálneho napätia a znižuje riziko fraktúry koreňa.

Adaptabilný

Silná podpora pre korunkovú rekonštrukciu

Skutočne individuálny



Dr. Dvornikova, Rusko

Aké sú výhody čapov everStickPOST v porovnaní s prefabrikovanými čapmi?

Možnosť vytvarovať koreňovú časť: poskytuje optimálnu podporu pre korunku

Minimálna preparácia kanálika: znižuje riziko perforácie koreňa

Unikátna IPN štruktúra: poskytuje vyššiu pevnosť vo väzbe na kompozit a cement, a znižuje riziko microleakage

Vďaka unikátnej patentovanej IPN* štruktúre...

... pre lepšie mikromechanické a chemické spojenie vlákien na kompozitné materiály.

* Interpenetračná polymérová sieťová štruktúra (IPN)
Táto technológia je založená na schopnosti polymérovej matric (PMMA a bis-GMA) čiastočne sa rozpustiť v živici použitej pre bonding, a tým dosiahnuť vyššiu pevnosť výslednej rekonštrukcie.

Minimálne invazívna preparácia koreňových kanálikov a maximálna podpora pre korunku



Počiatkový stav



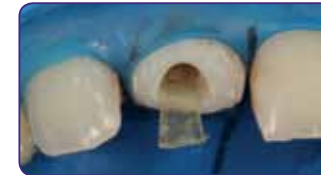
Odstránenie starej rekonštrukcie a preparácia



Prípravte priestor pre čap až do 2/3 dĺžky kanálika a vyčistite kanálik



Vyberte čap z obalu a odstrihnite na požadovanú dĺžku



Vyskúšajte čap a pinzetou vytvarujte v korunkovej časti



Pridajte ďalšie čapy k vyplneniu zostávajúcich priestorov a laterálnych kondenzujte



Prípravený čap vyberte bez vytvrdzovania



Do kanálika aplikujte Gradia Core Bonding, osušte a polymerizujte svetlom



Aplikujte Gradia Core ako fixačný cement



Vložte čap a vytvrdte



Pokračujte v dobudovaní pahýľa



Konečný stav po navrstvení kompozitu G-aenial Anterior

Dr. Baraba, Chorvátsko