



# Ochráňte fisúry prerezávajúcich sa molárov od prvopočiatku

Ochrana čerstvo prerezaného moláru, ktorý je počas prvých 12 až 18 mesiacov veľmi citlivý na pôsobenie kyselín, má zásadný význam.

Na rozdiel od kompozitných živíc sa Fuji Triage chemicky viaže na sklovinu a dentín vo vlhkom prostredí a takisto chráni povrch zuba pred kyselinami a pôsobením baktérií.

Pečatenie fisúr: krok za krokom



Odstráňte plak z fisúr a zvyšného okluzálneho povrchu. Bez bondovania - bez leptania.



Vďaka tenkej tryske na kapsli a zatekavosti Fuji Triage preniká ľahšie do hlbokých fisúr. Jedna jednorazová kapsla vystačí na viacero pripravených zubov.



Tuhnúcu reakciu Fuji Triage možno urýchliť (tuhnutím na povel) teplom z polymerizačného prístroja.



Ružová farba napomáha vizualizácii pri nanášaní a sledovaní, a uľahčuje komunikáciu.

Dr. M. Blique, Francúzsko

# Maximálna ochrana povrchu len v niekoľkých krokoch



1. Mechanicky odstráňte plak z fisúr pomocou kuželovitej kefky.
2. Naneste GC Dentin Conditioner pre ďalšie vyčistenie okluzálneho povrchu. Vyhnite sa presušeniu povrchu po vypláchnutí.
3. Tenký film Fuji Triage rozotrite po celom okluzálnom povrchu, vrátane jamiek a fisúr.
4. Aktivácia tuhnutia na povel (urýchlené samotuhnutie) do 20 - 40 sekúnd\* alebo samotuhnutie do 4 minút.
5. Naneste GC Fuji Varnish alebo GC Fuji Coat LC ihneď po umiestnení.

Dr. E. Van Amerongen, Holandsko

\* Urýchlené tuhnutie na povel je k dispozícii len u Fuji Triage ružový



## GC Fuji Triage

**Fuji Triage kapsle**  
50 kapslí (zmiešaný objem v jednej kapsli 0,13 ml)

**Fuji Triage prášok + tekutina**  
1-1 balenie: 15 g prášku, 10 g (8 ml) tekutiny, 6 g (5,7 ml) Dentin Conditioner, lopatka na prášok, miešacia podložka

K dispozícii v odtieňoch biely a ružový.

**GC EUROPE N.V.**  
Head Office  
Researchpark Haasrode-Leuven 1240  
Interleuvenlaan 33  
B - 3001 Leuven  
Tel. +32.16.74.10.00  
Fax. +32.16.40.48.32  
info@gceurope.com  
www.gceurope.com

**Doplňky pre optimálne výsledky**  
Pre lepšiu adhéziu:  
GC Cavity Conditioner / GC Dentin Conditioner

Na zabránenie dehydratácie po počiatkovom stuhnutí:  
GC Fuji Varnish / GC Fuji Coat LC

**GC EUROPE N.V.**  
GC EEO - Czech R. & Slovakia  
V Olšinách 82  
CZ - 100 00 Prague 10  
Tel. +420.274.771.965  
Fax. +420.274.771.965  
slovakia@eoo.gceurope.com  
www.eoo.gceurope.com

# Najuniverzálnejšia ochrana - aj vo vlhkom prostredí



# Fuji Triage od GC.

Viac ako len pečatidlo  
Pôsobí tam, kde to iné nedokáže

## Jednoduchá a účinná ochrana pre mladých pacientov



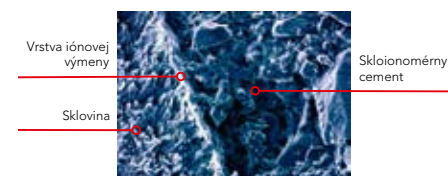
z LLF SK 2 09 01/11



# Vynikajúca ochrana presne vtedy a tam, kde ju potrebujete

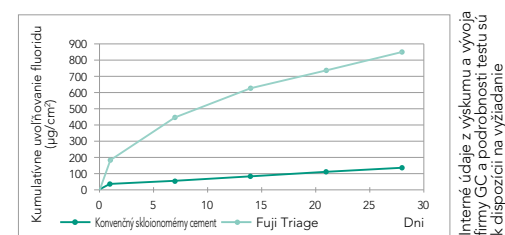
Dieťa, dospelý alebo senior - všetkým z nich môže prospieť ochrana a spevnenie, ktoré ponúka Fuji Triage. Tento unikátny skloionométny cement, tolerantný k vlhkosti a s extrémnym uvoľňovaním fluoridu, je ideálnym partnerom pre pacienta a zubára pri mnohých príležitostiach!

- Samoadhézia a silné pečatenie okrajov bez bondovania alebo leptania



Obrázok z rastrovacieho elektrónového mikroskopu. Dr. H. Ngo. Vrstva iónovej výmeny je viditeľná, čo znamená silnú chemickú väzbu.

- 6-krát vyššie uvoľňovanie fluoridu pre dokonalú ochranu



Rýchlosť uvoľňovania fluoridu je šesťnásobná oproti bežnému skloionoméru - oveľa vyššia ako u iných živcových pečatidiel.

- Pracujte svojím tempom: samotuhnutie do 4 minút alebo zrýchlené tuhnutie na povel už do 20 až 40 sekúnd\*



Dr. E. Van Amerongen, Holandsko

\*Zrýchlené tuhnutie na povel je k dispozícii len u Fuji Triage ružový

- Estetická biela alebo ružová farba pre vizualizáciu a sledovanie



Optimálna viskozita pre zatekanie a udržanie na mieste

- Zatekavosť a tolerancia k vlhkosti napomáhajú Fuji Triage preniknúť do hlbokých jamiek a fisúr



Dr. M. Blique, Francúzsko



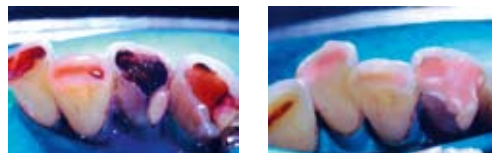
Dr. M. Basso, Taliansko

Tolerancia k vlhkosti umožňuje jeho nanášanie bez potreby izolácie alebo koferdamu.

Fuji Triage je univerzálny výrobok určený na ochranu a kontrolu zubného kazu. Je špeciálne určený na ochranu zdravej štruktúry zuba a podporu remineralizácie.

## Stabilizácia zubného kazu

Ak sa u pacienta prejaví niekoľko aktívnych lézií, Fuji Triage **zapečatí** otvorené kavity a **zabráni** šíreniu zubného kazu. Techniky stabilizácie zubného kazu sú zvlášť užitočné pri ošetrovaní **starších pacientov, pacientov s dentálnou fóbiou, zdravotne oslabených a veľmi mladých pacientov.**



Dr. H. Ngo, Austrália

Pomocou ultra pomalého násadca alebo ručných rotačných nástrojov odstráňte len zmäknutý dentín. Po obvode pripravte 2 mm čistých okrajov pre optimálne pečatenie. Fuji Triage zapečatí demineralizovaný dentín a uvoľňuje fluorid pre podporu jeho remineralizácie.

## Nepriame prekrytie pulpy

U veľmi hlbokých kavit sa vrstva **zmäknutého demineralizovaného dentínu nad dnom dreňovej dutiny ponecháva nedotknutá**, pre zabránenie expozície drene,\*\* a **umožnenie vnútornej remineralizácie.**



Dr. H. Ngo, Austrália

Nanesie sa Fuji Triage pre vytvorenie účinného zapečatenia a umožnenia hojenia dentínu nad dnom dreňovej dutiny.

## Minimálne invazívne výplne

Zvýšeným využívaním **technik minimálnej preparácie** vznikla potreba **zatekavejšieho** skloionoméru, ktorý sa dobre **prispôsobí mikropreparovaným kavitám.** Fuji Triage biely je preferovaným riešením vďaka jeho viskozite, rýchlemu tuhnutiu, hladkému povrchu po dokončení a estetickým vlastnostiam.



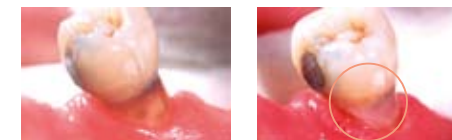
Dr. M. Basso, Taliansko

Mikropreparáciu možno vykonať pomocou ultrajemných diamantových vrtáčikov, pieskovačmi air-flow a ozónových terapií.

\*\* Pod podmienkou, že pacient nevykazuje príznaky ireverzibilnej pulpitídy.

Ochrana povrchu koreňa a cervikálna erózia

**Obnažené povrchy koreňa** sú ohrozené **demineralizáciou v súvislosti so zubným kazom a eróziou.** Teraz je možné **aktívne chrániť** tieto vysoko ohrozené oblasti nanosením tenkého filmu Fuji Triage na povrch koreňa.



Dr. H. Ngo, Austrália

Ochrana povrchu koreňa možno sledovať najmä u pacientov so zníženým prietokom slín a zníženou puľovací kapacitou.

## Ošetrovanie hypersenzitívy

Chemická väzba pečatidla Fuji Triage zamedzí zatekaniu tekutiny do dentínových tubulov a tak poskytuje **okamžitú a dlhodobú úľavu od hypersenzitívy.**



Dr. J. Frencken, Holandsko

Zapečtíte dentínové tubuly pomocou Fuji Triage bez prvotného leptania alebo bondovania.

## Strednodobé výplne

Fuji Triage je výbornou voľbou založenou na dôkazoch pre dočasné a strednodobé výplne. Poskytuje vynikajúcu ochranu proti baktériám v porovnaní s cementmi zo zinkoxidu/eugenolu a zinkfosfátu. Fuji Triage takisto napomáha prevencii sekundárneho zubného kazu.



Dr. Jo. Lafargues, Francúzsko

Pri použití ružového odtieňa je Fuji Triage ľahko rozoznateľný pre pacienta ako dočasné riešenie. V prípade estetickej potreby možno použiť Fuji Triage biely.

## Dočasné endodontické zapečatenie

Fuji Triage, ak sa nanesie ihneď po vyplnení koreňového kanálika, zaisťuje **účinné zapečatenie korunky** proti mikroúniku (microleakage) a uvoľňovanie fluoridu podporuje prevenciu proti nožnej kontaminácii v budúcnosti.



Dr. A. Barabá, Chorvátsko

Po liečbe koreňového kanálika predstavuje Fuji Triage ideálnu bázu pre vrstvenie, napr. pod kompozitné výplne.