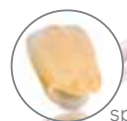


Ktoré **dôležité vlastnosti** hľadáte keď...



Chcete nájsť spôsob ako **reagovať na všetky výzvy, s ktorými sa stretnete pri práci s korunkami a mostíkmi?**

- **Štandardný postup** u najbežnejších prípadov?
- **Efektívnu väzbu** nie len na prirodzené zuby, ale aj na koreňové dostavby a kovové abutmenty?
- **Možnosť vybrať si leptanie** alebo nie, s doslova žiadnou pooperačnou senzitivitou?
- **Univerzálny primer**, ktorý sa spája so všetkými povrchmi od keramiky až po vzácne kovy?

Hľadáte **dokonalého partnera pre fazety?**

- **Jednoduchú aplikáciu** a odstránenie nadbytočného materiálu?
- **Efektívne vytvrdzovanie** bondu a cementu svetlom?
- **Sortiment odtieňov vhodných pre každú situáciu** od diskolorovaných až k bielym povrchom?
 - Sadu **farebne zodpovedajúcich skúšobných pást (Try-in)**, pomocou ktorých vyberiete správny odtieň?
 - **Fluorescenciu**, ktorá prispieje k finálnemu estetickému výsledku?



Hľadáte **optimálne riešenie na cementovanie čapov?**

- **Možnosť leptania dentínu** v hlbokých kanálikoch?
- **Dokonalá polymerizácia** bondu pri zmiešaní s duálne tuhnúcim aktivátorom v tmavých kanálikoch?
- Nízka viskozita, ktorá **umožní dokonalé nasadenie čapu?**
- Vynikajúci **samotuhnúci mód** pasty pre dlhodobú pevnosť väzby?

Chcete **nasledovať ten správny trend v práci s inlejami, onlejami a overlejami?**

- **Silná väzba** dokonca aj na bez retenčné povrchy?
- **Efektívne tuhnutie**, dokonca aj pod opáknymi náhradami?
 - Stabilita okrajov a **odolnosť voči opotrebovaniu** aj na oklúzných okrajoch?
 - Materiál, ktorý je dokonale prispôsobený **všetkým CAD/CAM náhradám** vrátane hybridnej keramiky ako je CERASMART™?

G-CEM LinkForce

Pevný a univerzálne adhezívny cement na dosah!

Štyri rôzne odtiene a im zodpovedajúce Try-in pasty, ktorými pokryjete všetky Vaše estetické potreby



Translucent
(čistý, translucenčný)
Ideálny pre veľmi tenké náhrady, pretože zachová pôvodný odtieň



A2
(A2 translucenčný)
Je štandardom na cementovanie väčšiny Vašich protetických prác



Opaque
(univerzálny, opákný)
Používa sa pri maskovaní diskolorácií v prípade potreby



Bleach
(po bielení, opákný)
Prispôsobený pre ultra-biele náhrady pre zvýšenie opacity a jasú

Dostupné balenia

System Kit

- G-CEM LinkForce A2, G-CEM LinkForce Translucent, G-Premio BOND, G-Premio BOND DCA, G-Multi Primer, G-CEM LinkForce Try-in Pastes (A2 a Translucent), GC leptadlo, príslušenstvo

Starter Kity

- G-CEM LinkForce A2, G-Premio BOND, G-Multi Primer, príslušenstvo
- G-CEM LinkForce Translucent, G-Premio BOND, G-Multi Primer, príslušenstvo

Náhradné balenia

- 8,7 g striekačka (Translucent / A2 / Opaque / Bleach)
- 1 g Try-in Paste (Translucent / A2 / Opaque / Bleach)
- G-Premio BOND, 5 ml
- G-Premio BOND DCA, 3 ml
- G-Multi-Primer, 5 ml



GC EUROPE N.V.
Head Office
Researchpark
Haasrode-Leuven 1240
Interleuvenlaan 33
B-3001 Leuven
Tel. +32.16.74.10.00
Fax. +32.16.40.48.32
info@gceurope.com
www.gceurope.com

GC EUROPE N.V.
GCEEO Slovakia
Raková 1441
SK - 023 51 Raková / Čadca
Tel. +421.911.570.999
Fax. +421.414.000.264
slovakia@eoo.gceurope.com
www.eoo.gceurope.com

s **G-CEM LinkForce** môžete rátať vo všetkých klinických situáciách, pri každej indikácii a pri každom type podkladu.

GC

ZO L F 2 102 SK 06/16

GC

Prispôsobený
všetkým Vaším výzvam k adhezívnemu
cementovaniu

Vytvorený na to, aby bol trvácny

G-CEM
LinkForce™
od GC

Duálne tuhnúci
adhezívny fixačný
cement pre všetky indikácie
a podklady

G-CEM LinkForce od GC

Hľadáte štandardizované riešenie cementovania?

Rôzne typy rekonštrukcií ... rôzne typy podkladov ... je to príliš komplikované!

Od inlejí / onlejí, overlejí, faziet až k protetickým prácam v systémoch CAD/CAM - výber medzi jednotlivými typmi náhrad sa značne rozšíril. Pridajte k tomu ešte uvedenie nových podkladov akými sú zirkón, lítium disilikát a hybridná keramika a nebude žiadnym prekvapením, že zvládnutie postupov cementovania pri všetkých možných indikáciách je v súčasnosti väčším problémom.

Existuje jediné riešenie, ktoré je možné použiť v každej situácii?

Predstavte si univerzálne riešenie, ktoré ponúka predvídateľné výsledky a umožňuje Vám prácu štandardným spôsobom. Ak hľadáte práve toto, viac už nehládajte. GC pre Vás vyvinul univerzálny adhezívny živcový cement, ktorý zabezpečuje vytvorenie pevnej väzby na všetky typy podkladov - pri všetkých indikáciách a bez kompromisov.

G-CEM LinkForce od GC - univerzálne a silné riešenie všetkých výziev týkajúcich sa adhezívneho cementovania

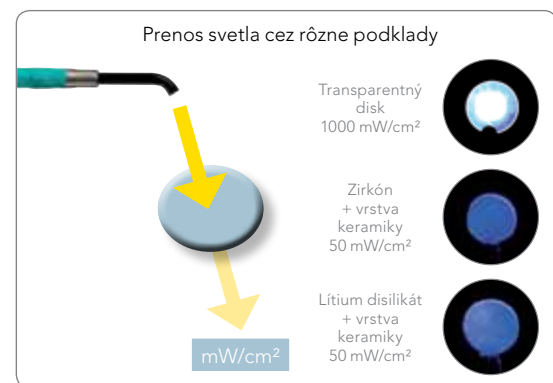
Jeden systém, tri základné prvky:

to je všetko, čo treba k vytvoreniu pevnej adhézie v každej situácii



Úžasná schopnosť samo-tuhnutia G-CEM LinkForce Vám vždy zabezpečí vysokú adhéziu

Vedeli ste, že v závislosti od typu protetického materiálu prechádza náhradou len malé percento svetla? Pretože je ťažké sa úplne spoliehať na svetlo, G-CEM LinkForce bol vytvorený na to, aby Vám priniesol dokonalú adhéziu, dokonca aj v prípade samostatného tvrdnutia.

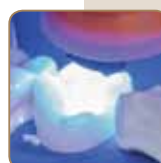
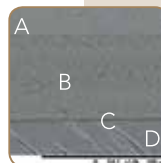
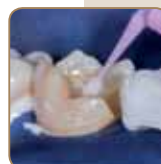
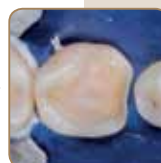


Výkon, na ktorý sa môžete spoľahnúť pri každom kroku cementovania

G-Premio BOND

Bonding bez kompromisov na VŠETKY pripravované povrchy

Obrázky s dovolením Dr. V. Nita, Rumunsko



Bond na všetky typy pripravovaných povrchov

Aj v prípade, že pripravený povrch obsahuje kompozitnú štruktúru alebo kovový základ, tri funkčné monoméry obsiahnuté v G-Premio BONDDe zabezpečia spoľahlivú adhéziu.

Tri spôsoby výberu leptania

G-Premio BOND je možné použiť pri všetkých technikách leptania (samoleptanie, selektívne leptanie, aj úplné leptanie) s doslova nulovou pooperačnou senzitivitou.

Jednoduchá aplikácia bondu

Vďaka jeho viskozite a zmáčavosti je nanášanie G-Premio BONDu veľmi jednoduché.

Jasný postup sušenia a 3 μm hrúbka filmu

Pri 5 sekundovom fúkaní pri maximálnom tlaku vzduchu vznikne film o hrúbke 3 μm, ktorý garantuje dokonalú adaptáciu protetickej práce.

Obrázok výplne CERASMART (A) väzba na dentín (D) použitie G-Premio BOND (C) a G-CEM LinkForce (B)
Zdroj: GC R&D, Japonsko

Výber medzi dvoma prístupmi, vytvrdzovať bond svetlom alebo nie
Vytvrdzovanie bondu svetlom zabezpečuje okamžitú kontrolu polymerizácie a redukuje počet krokov pracovného postupu.

Duálne vytvrdzovanie (ak je prímiešaný aj G-Premio BOND DCA) zabezpečuje spoľahlivú polymerizáciu vrstvy bondingu napríklad v prípade cementovania čapov.



G-CEM LinkForce

Vytvára silné spojenie pri VŠETKÝCH indikáciách



Správny odtieň pri každom použití

Po tom ako si vyberiete zo štyroch dostupných odtieňov, oceníte jednoduchý spôsob namiešania - automix priamo do náhrady alebo pomocou endo koncovky do koreňového kanálika.

Nasadenie a zabezpečenie dokonalej adaptácie

Optimálna zmáčavosť a viskozita zabezpečia, že cement vo forme pasty sa dobre rozotrie. Hrúbka vytvoreného filmu 4 μm zabezpečí dostatočnú adaptáciu protetickej práce na pahýľ.

Pohodlné odstránenie prebytkov

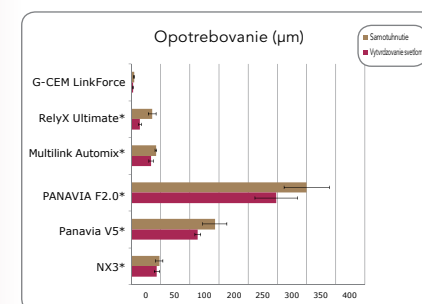
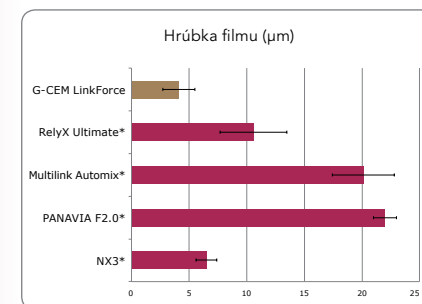
Osvietenie prebytočného materiálu počas 1-2 sekúnd uľahčuje jeho následné odstránenie.

Efektívna polymerizácia v prípade samotuhnutia a vytvrdzovania svetlom

Vďaka dokonalému pomeru iniciátorov je zabezpečená polymerizácia aj vtedy, ak svetlo nemôže preniknúť náhradou.

Vysoká lešiteľnosť a odolnosť voči opotrebovaniu

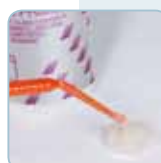
Použitím ultra-jemných homogénne rozptýlených častíc plniva vo vysokej koncentrácii zabezpečuje výnimočnú odolnosť voči opotrebovaniu, dokonca aj vtedy, keď sa okraje nachádzajú na oklúzných plochách.



* Nie je obchodnou značkou GC Europe

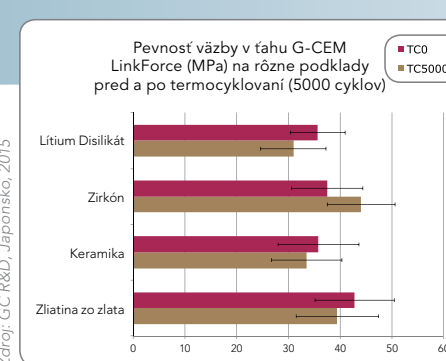
G-Multi Primer

Zabezpečenie stabilnej väzby na VŠETKY náhrady



Jeden primer pre všetky podklady

G-Multi Primer používa k dosiahnutiu dokonalej adhézie v každej situácii tri rôzne chemické látky. Pridaním silanu do primeru a nie do bondu sa zabezpečila stabilita adhézie.



Pri vývine G-Multi Primer, GC využilo dlhoročné skúsenosti v oblasti primerov. Tento produkt poskytuje nielen pevnú adhéziu na všetky podklady (dokonca aj na zliatiny vzácnych kovov), ale aj stabilnú adhéziu z hľadiska času.