



Povýšenie sklohybridnej technológie na vyššiu úroveň

Ideálne riešenie pre výplne poškodených amalgámových výplní

Materiál môže byť nanosený vo väčšom množstve (ako Bulk) a vyznačuje sa jednoduchou aplikáciou a kontúrovaním. Dokončenie Vašich výplní trvá len 3'25"!



S láskavým dovolením Dr. M Basso, Taliansko.

Jednoduché posteriórne výplne v pár krokoch - bez izolácie

Tolerancia vlhkosti EQUIA Forte HT umožňuje jednoduchú obnovu hlbokých kavit, aj keď nie je možné umiestniť koferdam. Použitie sekčnej matrice prispeje k trvácnosti výplní.



S láskavým dovolením Dr. Z Bilge Kütük, Turecko.

Výplne citlivých, hypomineralizovaných zubov s molárovou a rezákovou hypomineralizáciou u mladých pacientov

Chemická prílnavosť materiálu - dokonca aj k neošetrenému dentínu - ponúka udržateľnejšie riešenie v situáciách, keď je bonding narušený. Materiál sa dá ľahko umiestniť po čiastočnom manuálnom odstránení kazu, čo uľahčuje jeho použitie u pacientov s precitlivosťou.



S láskavým dovolením Dr. P. Rouas, Francúzsko.

EQUIA Forte HT od GC

Výplne pre všetky generácie



Skutočná bulk-fill výplň Odolnosť voči vlhkosti Mnoho indikácií Preukázaná trvácnosť

EQUIA Forte HT								
Uvádžacie balenie	20 kapslí (0.40 g) + 20 ks Unit dose EQUIA Forte Coat 0.1 ml							
Kód položky	901554	901555			901556			
Odtieň	A2	A3			B2			
Promo balenie	100 kapslí (0.40 g) + 1 fľaštička EQUIA Forte Coat 4 ml							
Kód položky	901557	901558	901559	901560				
Odtieň	A2	A2-A3	A3	A3-B2				
Klinické balenie	200 kapslí (0.40 g) + 1 fľaštička EQUIA Forte Coat 4 ml							
Kód položky	901561	901562		901563				
Odtieň	A2	A3		B2				
Sortimentné balenie	50 kapslí							
Kód položky	901572							
Odtieň	10 kapsúl z každého A2, A3, A3.5, B1, B3							
Náhradné balenia	50 kapslí							
Kód položky	901564	901565	901566	901567	901568	901569	901570	901571
Odtieň	A1	A2	A3	A3.5	B1	B2	B3	C4



Lak náhradné balenie	EQUIA Forte Coat
901573	GC EQUIA Forte Coat FlipCap, 4 ml fľaštička
900960	GC EQUIA Forte Coat, 50 ks Unit dose

EQUIA a EQUIA Forte sú ochranné známky spoločnosti GC.
ChemFil Rock, Ketac Universal a Riva Self Cure nie sú ochrannými značkami GC.



GC EUROPE N.V.
Head Office
Researchpark
Haasrode-Leuven 1240
Interleuvenlaan 33
B-3001 Leuven
Tel. +32.16.74.10.00
Fax. +32.16.40.02.14
info.gce@gc.dental
www.gceurope.com

GC EUROPE N.V.
GCEEO Slovakia
Raková 1441
SK - 023 51 Raková / Čadca
Tel. +421.911.570.999
Fax. +421.414.000.264
info.slovakia@gc.dental
www.eeo.gceurope.com



Výplne pre všetky generácie



EQUIA Forte™ HT
od GC

Bulk fillový sklohybridný
výplňový systém



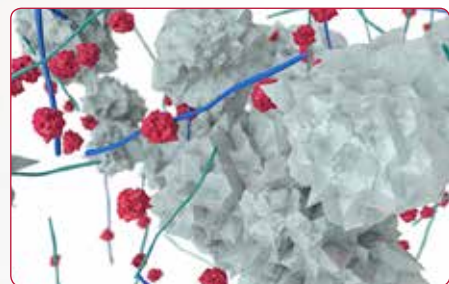
EQUIA Forte HT od GC

Výplne pre všetky generácie

Jednoducho vyhotovené dlhodobé posteriorne výplne

V roku 2007 spoločnosť GC predstavila systém EQUIA, prvý systém na báze skloionomérov, ktorý by sa mohol používať ako dlhodobý výplňový materiál v zaťažovaných kavitách II. triedy. Tento výplňový systém spojil kombináciu **vysoko viskózneho skloionoméru s unikátnym ochranným lakom**. Od svojho vývoja početné klinické štúdie **preukázali jeho klinickú účinnosť** s uspokojujúcou životnosťou až 8 rokov*.

*Gurgan a kol. 8-Year Clinical Evaluation of a Glass Ionomer Restorative System. J Dent Res. 2017; 96 Spec. vydanie B: #0287CED.



EQUIA Forte HT vylepšená sklohybridná technológia

- Povrchovo ošetrené fluoroaluminosilikátové (FAS) sklo
- Vysoko reaktívne povrchovo upravené jemné FAS sklo
- Polyakrylová kyselina s vysokou molekulovou hmotnosťou
- Kyselina polyakrylová

Povýšenie sklo hybridov na vyššiu úroveň

Pri sklo hybridoch sa používa zmes rôznych veľkostí častíc. Pevnosť a spôsob manipulácie by sa mohli ďalej zlepšiť v **EQUIA Forte HT vyvinutím inteligentného ovládania distribúcie a interakcie** týchto sklenených častíc.

Výsledok? **Silnejší a nelepivý materiál, ideálny pre bulk-fill aplikáciu**, aj v zaťažovaných výplniach kavit II. triedy*.

*Pozri technického sprievodcu ohľadom doporučených preparácií kavit.

Zvýšená translucencia

EQUIA Forte HT, ktorý ešte viac posúva sklohybridnú technológiu, má teraz dokonale **prispôbenú translucenciu** pre krajšie posteriorne výplne. **Index lomu** matrixu bol prispôbený plnivám. Výsledkom je, že finálne výplne budú vyzerať **prírodzenejšie a krajšie**.



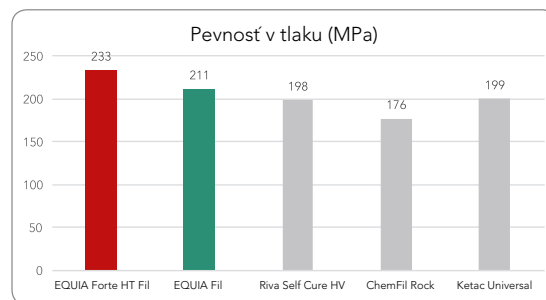
EQUIA Forte Fil
Odtieň A2



EQUIA Forte HT Fil
Odtieň A2

Pevnosť

Sklohybridné systémy ponúkajú pevnosť najnovších inovatívnych skloionomérov v kombinácii s naplnenými kompozitnými lakmi s odolnosťou proti opotrebeniu. **Jedinečná synergia medzi vrstvou a výplňovým materiálom** zlepšuje trvanlivosť a odolnosť výplní proti opotrebovaniu.



Zdroj: GC R&D, Japonsko, 2018. Údaje v archíve.



Hlavné indikácie pre EQUIA Forte HT

Jednoduchý postup

Systém EQUIA Forte HT bol navrhnutý tak, aby Vaša každodenná práca s výplňami bola čo najľahšia a najefektívnejšia. Keďže umiestnenie koferdamu a nanášanie adhezívu sú nepotrebné, výplň je možné dokončiť veľmi rýchlo. Je to materiál, ktorý sa ľahko používa, avšak trvanosť tým nie je ohrozená.



Aplikácia
Skutočná bulk-fillová technika
Konvenčné kapslové balenie

Vytváranie
Dlhší pracovný čas
Jednoduché kontúrovanie
Nelepivý

Dokončenie
Tuhne po 2'30"

Nanesenie laku
Lesklý povrch bez leštenia
Dokonalé prilnutie
a odolnosť proti opotrebovaniu

Svetelná polymerizácia laku
Hotové už o 3'25"

Po praktických štúdiách realizovaných v celej Európe bolo 98% používateľov spokojných s manipuláciou s EQUIA Forte HT**

**Údaje v archíve



EQUIA Forte HT je indikovaný pre zaťažované kavity II. triedy*.

Systém založený na jednoduchosti, stabilite a dôvere!

Vynikajúca biokompatibilita

EQUIA Forte HT sa môže použiť pri technike čiastočnej exkavácie zubného kazu na **vytvorenie minimálne invazívnej preparácie (MI)**. Keďže sa nepoužíva leptanie a systém využíva chemickú adhéziu, existuje menšie riziko citlivosti po zákroku - ide teda o **bezpečné riešenie ošetrovania zuba**.



S láskavým dovolením Dr. Z Bilge Kütük, Turecko.

EQUIA Forte HT,
Váš najlepší partner
pre posteriorne výplne

Dlhodobé osvedčené vlastnosti

EQUIA Forte HT je spoľahlivý systém založený na **12 ročných klinických skúsenostiach s EQUIA**.

Trvanosť posteriorných výplní EQUIA bola preukázaná v mnohých nezávislých dlhodobých klinických štúdiách¹⁻⁵. Na základe vynikajúcich prvých výsledkov sa očakáva, že sklohybridné systémy EQUIA Forte a EQUIA Forte HT budú mať rovnako vynikajúce výsledky⁶.

- Gurgan et al. 8-Year Clinical Evaluation of a Glass Ionomer Restorative System. J Dent Res. 2017;96 Spec Issue B: #0287CED.
- Gurgan et al. Clinical performance of a glass ionomer restorative system: a 6-year evaluation. Clin Oral Investig. 2017;21(7):2335-2343. **EQUIA vs. composite**
- Türkün et al. A Prospective Six-Year Clinical Study Evaluating Reinforced Glass Ionomer Cements with Resin Coating on Posterior Teeth: Quo Vadis? Oper Dent. 2016;41(6):587-598. **EQUIA vs. Riva Self Cure**
- Basso et al. 7 Years, Multicentre, Clinical Evaluation on 154 Permanent Restorations Made With a Glassionomer-based Restorative System. J Dent Res. 2016;95 Spec Issue B: #0446.
- Klinke T. et al. Clinical performance during 48 months of two current glass ionomer restorative systems with coatings: a randomized clinical trial in the field. Trials. 2016;17(1):239. doi: 10.1186/s13063-016-1339-8. **EQUIA vs. glass ionomer with conventional coating**
- Gurgan et al. 12-month Clinical performance of a Glass-hybrid-restorative in Non-caries-cervical-lesions of Patients With Bruxism J Dent Res. 2018;97 Spec Issue A: #0235. **EQUIA Forte vs. composite**