

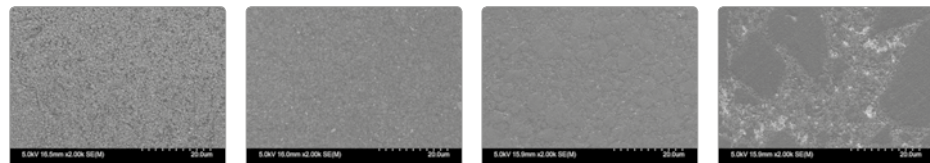
## A'CHORD revolučná technológia

### Patentované plnivo a povrchová úprava

G-ænial A'CHORD predstavuje ďalší významný krok vpred v oblasti kompozitných materiálov. Je spojením dvoch pozoruhodných patentovaných technológií vytvorených spoločnosťou GC; **Full-Coverage Silane Coating (FSC)** a **High Performance Pulverized CERASPART (HPC)**. A výsledok? Ideálna synergia medzi pokrokovými fyzikálnymi vlastnosťami, ako je odolnosť voči opotrebovaniu\*, zachovanie lesku\* a nízke riziko sfarbenia so zjednodušenou manipuláciou, čím poskytujete lekárovi vynikajúcu adaptáciu do preparovanej kavity. So skrátením času zákroku umožňuje vynikajúcu integritu okrajov a zabezpečí prirodzene vyzerajúce výplne!

<sup>1</sup> Mizukami et al. IADR2020. Evaluation of Water Sorption and Colour Stability of Paste-Resin Composite. J Dent Res. 2020;99 Spec Issue A: #2471.  
\*Zdroj: Výskum a vývoj GC, Japonsko, 2019. Údaje v archíve.

Porovnanie SEM snímok rôznych kompozitných materiálov.



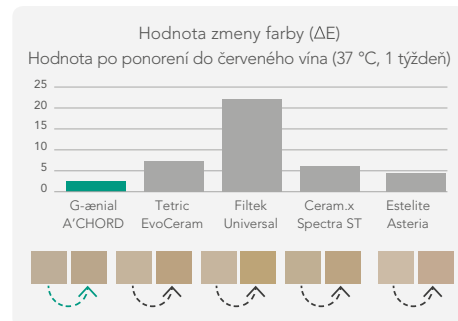
G-ænial A'CHORD

Tetric EvoCeram

Filtek Universal

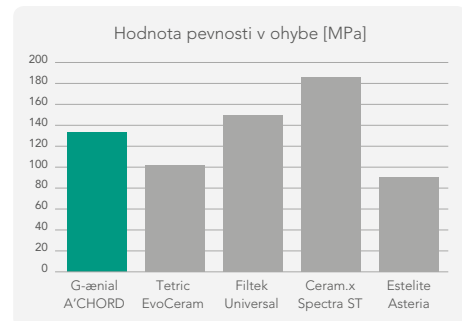
Clearfil Majesty ES-II

### Vysoká odolnosť voči zafarbeniu a opotrebovaniu G-ænial A'CHORD

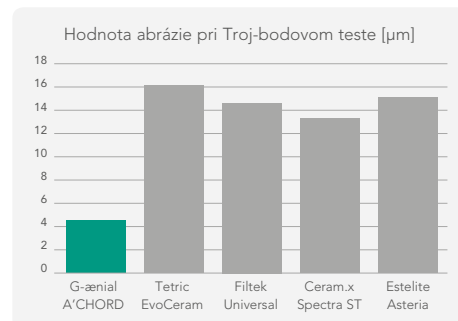


Zdroj: Výskum a vývoj GC, Japonsko, 2020. Údaje v archíve.

### Vysoká pevnosť a rádioopacita G-ænial A'CHORD

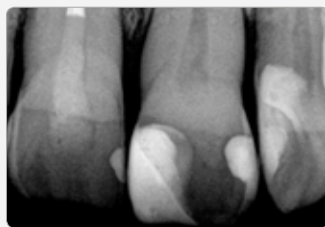


Zdroj: Výskum a vývoj GC, Japonsko, 2020. Údaje v archíve.



Zdroj: Výskum a vývoj GC, Japonsko, 2020. Údaje v archíve.

Rádioopacita (318 % Al) optimalizuje rádiografické sledovanie v čase.



S dovolením Dr W. Boujema, Francúzsko

Striekačka (1/odtieň)	Unitip (15/odtieň)	Sada
10006835	10006772	G-ænial A'CHORD Layering Kit
10006836	10006773	G-ænial A'CHORD Core Kit
10006771		G-ænial A'CHORD Bleach Kit

Striekačka 2,1 ml / 4 g	Unitip 15 x 0,16 ml	Náhradné balenia
10006779	10006753	G-ænial A'CHORD A1
10006780	10006754	G-ænial A'CHORD A2
10006781	10006755	G-ænial A'CHORD A3
10006782	10006756	G-ænial A'CHORD A3.5
10006783	10006757	G-ænial A'CHORD A4
10006784	10006758	G-ænial A'CHORD A5
10006785	10006759	G-ænial A'CHORD A6
10006787	10006761	G-ænial A'CHORD AO1
10006788	10006762	G-ænial A'CHORD AO2
10006789	10006763	G-ænial A'CHORD AO3
10006791	10006765	G-ænial A'CHORD JE (Sklovina pre mladých)
10006792	10006766	G-ænial A'CHORD AE (Sklovina pre dospelých)
10006786	10006760	G-ænial A'CHORD BW (po bielení)
10006790	10006764	G-ænial A'CHORD BOW (po bielení opákný)

**Obsah**  
A2; A3; AO2; AE; JE  
A1; A2; A3; A3,5; A4  
BW, BOW, JE

### Kategória

Štandardný  
Štandardný  
Štandardný  
Štandardný  
Štandardný  
Štandardný  
Opákný  
Opákný  
Opákný  
Opákný  
Sklovina  
Sklovina  
Bleach  
Bleach



### Príbuzné produkty



**G-Premio BOND**  
Universal bond



**G-ænial® Universal Injectable**  
Vysoko pevný injekčný výplňový materiál



**D-Light® Pro**  
Polymerizačná lampa s duálnou vlnovou dĺžkou

G-ænial A'CHORD je ochranná známka spoločnosti GC. VITA, Tetric EvoCeram, Filtek Universal, Ceram.x Spectra ST a Estelite Asteria nie sú ochranné známky spoločnosti GC.

GC EUROPE N.V.  
Head Office  
Researchpark  
Haasrode-Leuven 1240  
Interleuvenlaan 33, B-3001 Leuven  
Tel. +32.16.74.10.00  
Fax. +32.16.40.02.14  
info.gce@gc.dental  
http://europe.gc.dental

GC EUROPE N.V.  
GCEEO Slovakia  
Raková 1441  
SK - 023 51 Raková / Čadca  
Tel. +421.911.570.999  
Fax. +421.414.000.264  
info.slovakia@gc.dental  
https://europe.gc.dental/sk-SK

z OLF SK 8 88 - 09/20

Jednoduchosť,  
estetika a výkon  
vo Vašich rukách

G-ænial® A'CHORD  
Moderný univerzálny kompozit s  
jednoduchosťou jedno-odtieňového  
systému

GC

GC



Since 1921  
Towards Century of Health

# Revolučný G-ænial A'CHORD od GC

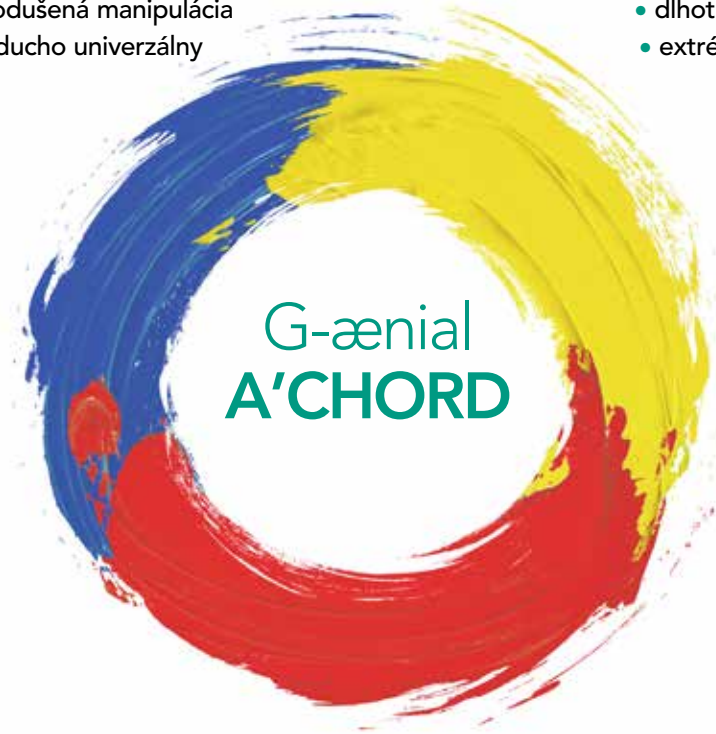
Spoločnosť GC s viac ako 100 rokmi skúseností v oblasti stomatológie a viac ako miliardou kompozitných výplní na celom svete predstavuje svoje patentované technológie High-performance Pulverised CERASMART (HPC) a Full-Coverage Silane Coating (FSC) so svojim najnovším univerzálnym kompozitom G-ænial A'CHORD, ktorý spája zjednodušenie, neviditeľné výplne, prirodzenú fluorescenciu a pokročilé technológie v jednej striekačke.

## Zjednodušenie A'CHORD

- zjednodušený jedno-odtieňový systém
- zjednodušená manipulácia
- jednoducho univerzálny

## Estetika A'CHORD

- prirodzená fluorescencia
- dlhotrvajúci lesk
- extrémne výzvy



## Revolučná technológia A'CHORD

- patentované plnivo a povrchová úprava
- vysoká odolnosť proti odfarbeniu a proti opotrebovaniu
- vynikajúca rádiopacita

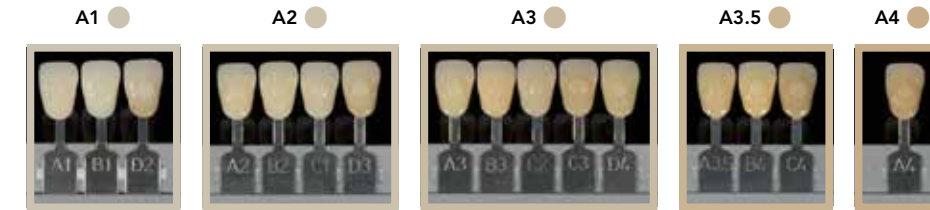
G-ænial A'CHORD je univerzálny kompozit, ktorý poskytuje neviditeľné trvácne výplne. Navrhnutý je tak, aby šetril čas a tým aj náklady, a spája vynikajúcu technológiu v priamom produkte. Teraz si môžete byť skutočne istí použitím materiálu bez námahy dokonca aj v komplikovaných prípadoch.

**Urobte dojem na svojich pacientov týmto zjednodušeným riešením.**

## Zjednodušenie A'CHORD

### Zjednodušený systém použitím jedného odtieňa

G-ænial A'CHORD vždy prináša viac: zjednodušený jedno-odtieňový systém pri ktorom pomocou **5 hlavných odtieňov**, pokryjete všetkých 16 klasických odtieňov Vita a ľahko získate estetické výplne. Vďaka tomuto zníženému počtu striekačiek ušetríte čas aj náklady. Jeho jedinečná technológia častíc plniva napodobňuje prirodzené odrazy svetla, výsledkom čoho sú pôsobivé neviditeľné výplne.



### Zjednodušená manipulácia

G-ænial A'CHORD poskytuje celkom zjednodušenú manipuláciu, modelovanie ručným nástrojom alebo pomocou štetca. A to všetko vďaka nelepivému monoméru Bis-MEPP a optimalizovanej kombinácii monomérov patentovanej technológie FSC a HPC (údaje GC v archíve).

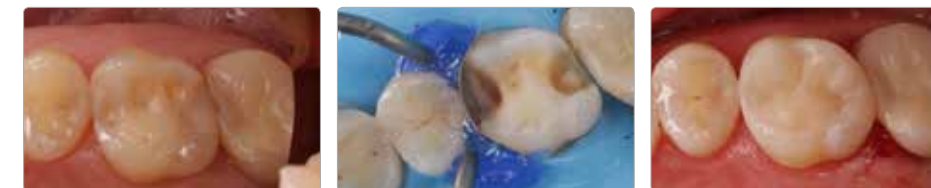


### Jednoducho univerzálny

G-ænial A'CHORD ponúka kombináciu estetiky a pevnosti pre predné aj zadné výplne v jednom balení.



S dovolením Dr. A. Mak, Austrália



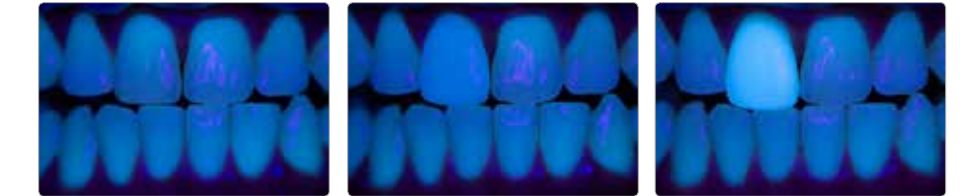
S dovolením Dr. R. Asparuhov, Bulharsko

## Estetika A'CHORD

### Prirodzená fluorescencia

G-ænial A'CHORD vytvára **krásny neviditeľný a prirodzene fluorescentný** výsledok pri akýchkoľvek svetelných podmienkach vrátane čierneho svetla, čo pacientom poskytuje **skutočne sebavedomý úsmev**.

Počiatočná situácia takmer pri UV 405 nm      Fazeta G-ænial A'CHORD na zube 11      Klasický kompozit na zube 11



S dovolením J. Tapia Guadix, Španielsko

### Dlhotrvajúci lesk

G-ænial A'CHORD **sa výborne leští a zanecháva vysoký lesk** vďaka svojej špecializovanej patentovanej technológii s rovnomerným rozložením nano plniva a s vysokým obsahom plniva.



Výsledky, ktoré šetria čas: Mimoriadne vysoký lesk dosiahnutý minimálnym leštením

### Neviditeľné výplne aj pre náročné prípady

Okrem svojich 5 základných odtieňov rozširuje G-ænial A'CHORD svoje portfólio o 2 cervikálne odtiene pre starších pacientov, 3 opákné pre maskovanie diskolorácií, 2 odtiene skloviny pre prirodzenú translucenciu a 2 odtiene po bielení „bleach“ pre jasnejšie úsmevy, čo umožňuje vytvárať neviditeľné výplne aj pri náročných prípadoch.



S dovolením Dr. W. Boujema, Francúzsko



S dovolením Dr. G. Benjamin, Nemecko