



# Zmeňte spôsob svojej práce

Začnite pracovať injektážnou  
technikou s našim najpevnejším  
výplňovým kompozitom vôbec

**G-ænial® Universal  
Injectable**



**GC**

# Vitajte v budúcnosti

**G-ænia Universal Injectable** je určený na to, aby zmenil pravidlá hry v záchovej stomatológii. So svojimi jedinečnými vlastnosťami skutočne zmení spôsob Vašej práce.

Špičkové technológie umožnili spoločnosti GC vyvinúť nový prelomový kompozit, ktorý ponúka **mimoriadnu pevnosť, neprekonateľnú lešiteľnosť** a fantastické estetické splynutie so zubom.

Budete prekvapení z toho, ako **ľahko sa súčasne aplikuje a tvaruje**. Perfektne sa prispôsobuje dnu kavity, ale počas vrstvenia injekčnou technikou výborne umožňuje budovanie, tvarovanie a úpravu obrysov - pretože **G-ænia Universal Injectable** nesteká!

Ušetrí Vám zároveň čas a peniaze, pretože jeho aplikácia je oveľa rýchlejšia a preto, že vôbec neplytváte materiálom - použijete iba to, čo je potrebné.

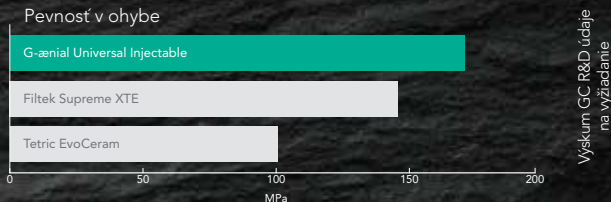
Skúste to sami a objavte budúcnosť!  
A už sa nikdy nevrátite do minulosti.



Mimoriadna  
pevnosť a  
odolnosť voči  
opotrebovaniu

## Náš vôbec najpevnejší kompozit pre priame výplne\*

GC popredné svetové technológie plniva v kompozitoch nám umožnili vytvoriť vstrekovateľný materiál, ktorý je výrazne pevnejší ako väčšina bežných pastovitých kompozitných materiálov. Predstavuje novú paradigmu v myslení, že kompozit so zatekavou konzistenciou je v skutočnosti Vašou najpevnejšou voľbou!



Filtek Supreme XTE a Tetric EvoCeram nie sú ochrannými známkami spoločnosti GC.

3 kroky v 1 -  
vytvárať,  
vykontúrovať  
aj aplikovať

## Injektážna aplikácia, vytvarovanie a kontúrovanie - všetko robíte naraz

Pretože **G-aenial Universal Injectable** nesteká ani sa nelepí, máte úplnú kontrolu nad aplikáciou, tvarovaním a kontúrovaním pri rýchlej a jednoduchej injektážnej aplikácii. Dokonale sa prispôbi dnu kavity a umožňuje jednoducho vytvárať kontúry, hrbolčeky a dokonca aj proximálne steny.



Neprekonateľná  
lešiteľnosť  
s nádhernou  
estetikou

Univerzálna  
aplikácia pre  
všetky triedy  
kavít

Rýchlejšia  
aplikácia bez  
plytvania  
materiálu



I. Trieda

II. Trieda

III. Trieda

IV. Trieda

V. Trieda

# 3 v 1 Technológia

Ultra jemné  
častice  
plniva

+

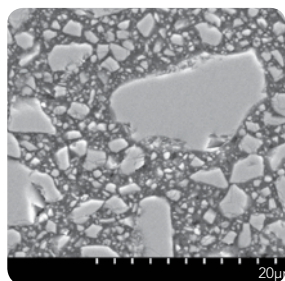
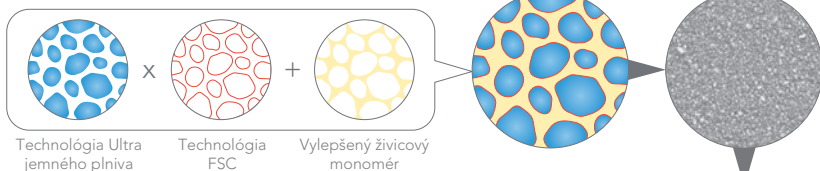
Technológia  
celkovej sila-  
nizácie častíc  
plniva (FSC)

+

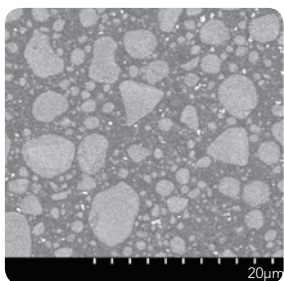
Vylepšený  
živcový  
monomér

## Popredné svetové inovácie a technológie

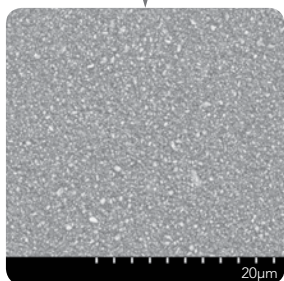
Naša najnovšia technológia celkovej silanizácie častíc plniva - full-coverage silane coating (FSC) umožňuje homogénne a husto rozptýliť ultra jemné 150 nm častice plniva v zdokonalenej živcovej monomérovej matrix, čím poskytuje jedinečnú pevnosť, trvanlivosť a odolnosť voči absorpcii energie s vysokou rádioopacitou - 252% Al.



**Mikrohybrid** - Zvyčajne obsahuje celú škálu sklenených a nano častíc plniva rôznych veľkostí



**Nano kompozit** - Zvyčajne obsahuje sférické nano klustre tvorené aglomerovanými nano plnivami rôznej veľkosti



**G-aenial Universal Injectable** - Ultra jemné 150 nm homogénne rozptýlené sklenené častice plniva

## Inovatívny dizajn striekačky umožňuje jednoduchú aplikáciu bez stekania

Vďaka jednoduchému vytlačaniu je radosť pracovať s našou novou striekačkou - a ohýbateľné koncovky umožňujú ľahké a presné nanášanie.

**Tenká koncovka pre kontrolované dávkovanie**

**Žiadne zhlukovanie, stekanie ani stres**



**Ohýbateľné koncovky pre prispôsobenie sa adaptácii do kavity**



**Jednoduché vytlačanie pre maximálny komfort**



# 3 v 1 Výhody

Výnimočná  
pevnosť

+

Nepre-  
konateľná  
celistvosť  
povrchu

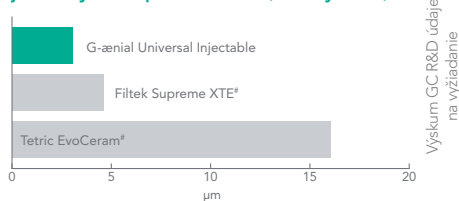
+

Dlhotrivajúca  
estetika

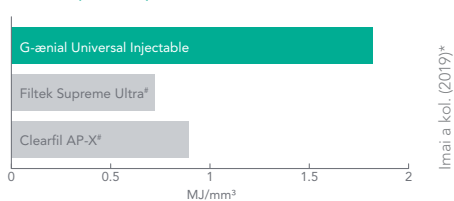
## Vynikajúca pevnosť, odolnosť voči opotrebovaniu a zachovanie lesku

Štruktúra **G-ænial Universal Injectable** s vysokou hustotou zabezpečuje nielen vynikajúcu pevnosť, ale aj väčšiu odolnosť voči opotrebovaniu, zachovanie vysokého lesku a vysokú odolnosť voči diskolorácii pre dlhotrvajúcu estetiku.

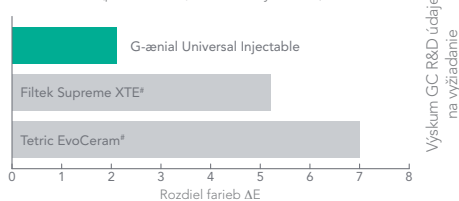
### Tojtelesový test opotrebovania (3-body wear)



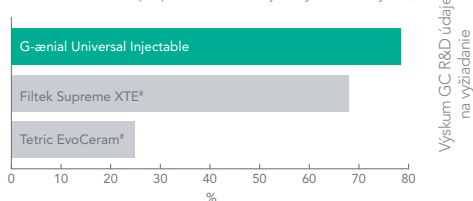
### Odolnosť (tvrdosť)



### Diskolorácia (po 7 dňoch, 2 % kávový roztok)



### Zachovanie lesku (po používaní zubnej kefy - 12 000 cyklov)



# 3 v 1 Úspory

Kratší čas

+

Žiadne  
plytvanie

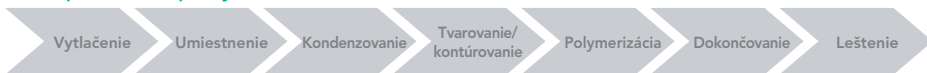
+

Menej stresu

## Šetrí čas, šetrí materiál, šetrí stres

Pomocou oveľa menšieho počtu krokov ako v prípade bežného kompozitu dosiahnete výrazné úspory času v prípade výplní. **G-ænial Universal Injectable** tiež eliminuje plytvanie materiálom. Použijete len to, čo potrebujete! A pretože **G-ænial Universal Injectable** sa nelepí ani nesteká, celý proces je jednoduchší a výsledkom je menej stresu počas Vášho dňa.

### Bežné pastové kompozity



### G-ænial Universal Injectable



# Nie sú ochranné známky spoločnosti GC Corporation

\* Vzájomná súvislosť medzi vlastnosťami počas manipulácie, mechanického používania a opotrebovania novo vytvorených flow živcových kompozitov. Imai a kol. Journal of the Mechanical Behavior of Biomedical Materials 89 (2019) 72-80

# Klinické prípady

## Výplň kavity II. triedy



1. Odstránenie starej výplne a ošetrovanie zubného kazu.



2. Vďaka ohybateľným koncovkám je možné sa ľahko dostať k podbiehavým miestam.



3. Vytvorenie proximálnej steny pomocou sklovinného odtieňa JE.



4. Vybratie sekčnej matrice po vybudovaní steny.



5. Teraz pokračujeme ako pri I. triede; dentínová vrstva sa vytvorí odtieňom A4.



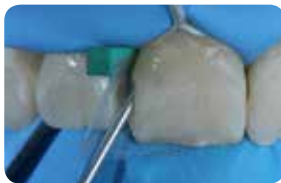
6. Finálna situácia po konečnej úprave a vyleštení okrajov.

Dr. Javier Tapia Guadix - Španielsko

## Výplň kavity III. triedy



1. Kavita III. triedy v počiatočnej fáze.



2. Aplikácia G-aenial Universal Injectable (A2).



3. Stav počas kontroly s ukázkou perfektnej integrácie.

Dr. Ahmed Al-Jaff - Irak

## Ošetrovanie predčasne opotrebovaného chrupu



1. Predčasne opotrebovaný chrup u 40-ročného pacienta, ktorý potrebuje konzervatívnu liečbu.



2. Odstránené staré kompozitné výplne a zuby ošetrené mikroleptaním. Dobudovanie a výplne na oklúzne ploche pomocou alternatívnej zubnej techniky.



3. Dokončenie výplní pomocou injekčnej techniky s jedným odtieňom, odtieň A1.

Dr. Anthony Mak - Austrália

## Injection moulding technique (Injektážna razidlová technika)



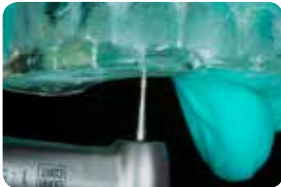
1. Vymodelujte požadovaný tvar zuba pomocou wax-up techniky.



2. Do odtlačkovej lyžice naneste EXACLEAR.



3. Skopiruje sa požadovaný tvar. Vyhотовenú formu je možné ľahko odstrániť z lyžice aj modelu.



4. Do formy EXACLEAR sa vyvrtajú otvory, cez ktoré sa bude vstrekovat kompozit.



5. Leptanie skloviny.



6. Aplikácia bondu (G-Premio BOND).



7. Injektáž (vstrekovanie) kompozitu do formy. Tento proces sa zopakuje pre každý zub.



8. Konečná úprava vestibulárnych a palatálnych okrajov.



9. Konečná úprava aproximálnych okrajov.



10. Vyleštenie kompozitnej výplne.



11. Výsledok po leštení.



12. Úsmev po ošetrení.

# G-ænial® Universal Injectable od GC

Zmeňte spôsob svojej práce



## Balenia:

### Striekačka

1x striekačka 1.7g (1.0 ml),  
10x dávkovacie koncovky s dlhou ihlou, 1x ochranný kryt proti svetlu

### Unitipy doplnkové balenia

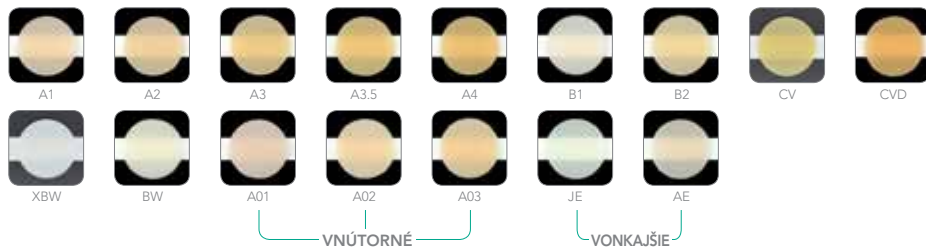
15x unitipy 0.27 g (0.16 ml)

### Dávkovacie koncovky

30x dávkovacie koncovky s dlhou ihlou

## Odtiene:

A1, A2, A3, A3.5, A4, B1, B2, CV, CVD, XBW, BW, AO1, AO2, AO3, JE, AE



GC EUROPE N.V.  
Head Office  
Researchpark  
Haasrode-Leuven 1240  
Interleuvenlaan 33  
B-3001 Leuven  
Tel. +32.16.74.10.00  
Fax. +32.16.40.48.32  
info.gce@gc.dental  
<https://europe.gc.dental>

GC EUROPE N.V.  
GCEE Slovakia  
Raková 1441  
SK - 023 51 Raková / Čadca  
Tel. +421.911.570.999  
Fax. +421.414.000.264  
info.slovakia@gc.dental  
<https://europe.gc.dental/sk-SK>

„Tento materiál sa krásne adaptuje a zachováva hrbolčeky bez stekania“

„Bol som prekvapený, ako sa dobre aplikoval a zatiekol v prípade hlbokých kavit“

„Veľmi výrazne skracaje dobu aplikácie výplne a rapídne skracaje konečnú úpravu“

Dental Advisor vol. 35 No. 06  
Nov/Dec 2018

**DA DENTAL ADVISOR**  
Product insights you can trust.



**GC**



Since 1921  
100 years of Quality in Dental