



# Master all your challenges



*initial*<sup>™</sup>  
Lustre Pastes NF  
Gum Shades

- EN Technical Manual
- DE Technische Arbeitsanleitung
- FR Manuel Technique
- IT Manuale tecnico
- ES Manual técnico
- PT Manual técnico



JUNE 2019

- EN True-to-nature ...
- DE Naturidentisch ...
- FR Proche du naturel ...
- IT Estetica naturale ...



Photoshooting 1 - 4: CDT D. Ibraimi, Switzerland  
Photoshooting 5 - 6: Byrnes Dental Laboratory, UK

EN	DE	FR	IT	
Table of Contents	Inhaltsverzeichnis	Table des matières	Indice	Page
Intended Use	Bestimmungsgemäßer Gebrauch	Utilisation	Campo di impiego	4-5
Description of the Lustre Pastes NF Gum Shades	Beschreibung der Lustre Pastes NF Gum Shades	Description des Lustre Pastes NF Gum Shades	Descrizione delle Lustre Pastes NF Gum Shades	6-7
Basic colours	Basis-Farben	Teintes de base	Colori di base	
Effect colours	Effekt-Farben	Effets de teinte	Colori per effetti	
The liquids of the Lustre Pastes NF Gum Shades Set	Die Flüssigkeiten des Lustre Pastes NF Gum Shades Set	Les liquides du coffret Lustre Paste NF Gum Shades	I liquidi del set di Lustre Paste NF Gum Shades	8-9
Lustre Pastes NF Gum Shades Application	Lustre Pastes NF Gum Shades Anwendung	Application Lustre Pastes NF Gum Shades	Applicazione delle Lustre Pastes NF Gum Shades	10-15
Basic Step by Step Instruction (Zirconium Frame)	Basis-Farben Step by Step Anleitung (Zirkon-Gerüst)	Etape par Etape (armature zircon)	Istruzioni fondamentali passo per passo (frame in zirconia)	
Basic Instruction (Non Precious & Ti Dental Frame)	Basis-Farben Anleitung (Nichtedelmetall- / Ti-Gerüst)	Etape par Etape (armature dentaire non précieuse / armature Titane)	Istruzioni di base (frame in leg vile / struttura in Titanio)	
Firing Chart	Brenntabelle	Tableau des températures	Grafico delle cotture	18
Tips and Tricks	Tipps und Tricks	Trucs et astuces	Consigli e accorgimenti	19
Facilities of the Lustre Pastes NF Gum Shades	Möglichkeiten mit Lustre Pastes NF Gum Shades	Exemples d'application des les Lustre Pastes NF Gum Shades	Esempi di applicazioni delle Lustre Pastes NF Gum Shades	20-21
FAQ	FAQ	FAQ	Domande più frequenti	22-23

# GC Initial IQ Lustre Pastes NF Gum Shades

## EN Intended Use

## DE Bestimmungsgemäßer

### EN Paint-on your gum shades

GC Initial IQ Lustre Pastes NF Gum Shades are 3-dimensional ceramic stains developed to enable dental technicians to create a lifelike transition from the crown margin to the gingiva just by painting the gum shades. With a continuously growing demand for aesthetic implant-supported superstructures, there has also been a growing desire among dental technicians for a ceramic staining approach for the soft tissue zones. With the new unique Lustre Pastes NF Gum Shades Set, you can from now on bring not only the white, but also the red aesthetics of your crowns and bridges to life. These unique gum coloured Lustre Pastes allow an individual adaptation to match natural gingival shades offering a natural harmony. With their optimal match to both "low" and "high" CTE ceramics, the system is compatible with the complete GC Initial ceramic range. Available in a ready to use consistency, the Lustre Pastes NF Gum Shades are based on fine ceramic particles and can be applied in a thicker layer where they will exhibit unsurpassed nature analogue gum reproduction and a very natural glaze to your restorations.

### Features

- One kit for the complete GC Initial ceramic range.
- No complex layering or extra firing cycles required. Fast – Easy – Secure.
- Available in ready to use jars for a more convenient application.
- Diluting and Refresh liquids to keep the optimal consistency until the end.
- Five gum coloured pastes with an ideal thixotropy for easy and precise application.
- Four mixable Gum Modifiers allowing unlimited creativity to copy natural gingival harmony.

### Indications

The Lustre Pastes NF Gum Shades are a one for all solution for the complete Initial line from GC. It's possible to use the Lustre Pastes NF Gum Shades in a wide CTE – Range in order to work with nearly all types of ceramic. These Lustre Pastes NF Gum Shades represent a modern alternative for conventional staining of gingival areas. Due to the unique properties it's just a question of minutes to individualize the gingival areas of your crown and bridge work.

**Keep in mind: What you paint (on) is what you get (after firing)**

**GC Initial IQ Lustre Pastes NF Gum Shades Set** Contents: 1x Base Light, 1x Base Dark, 1x Intensive Violet, 1x Intensive Red, 1x Intensive Cream, 4x Modifier (white, red, blue, brown), 1x Diluting Liquid, 1x Refresh Liquid, 1 mixing dish, 2 brushes, 1x Technical Manual, 1x Colour Chart

### DE Malen Sie Ihr Zahnfleisch

Mit einer kontinuierlich steigenden Nachfrage nach ästhetischen implantatgetragenen Suprakonstruktionen wuchs auch der Wunsch der Zahntechniker nach keramischen Malfarben für das Weichgewebe. Mit den neuen einzigartigen Lustre Pastes NF Gum Shades können Sie von nun an nicht nur die weiße, sondern auch die rote Ästhetik Ihrer Kronen und Brücken zum Leben erwecken. Diese einzigartigen zahnfleischfarbenen Lasurpasten ermöglichen eine individuelle Anpassung an die natürlichen Zahnfleischtöne und wirken sehr harmonisch. Mit ihrer optimalen Anpassung an Keramiken mit „niedrigem“ und „hohem“ WAK, ist das Set auch mit dem kompletten GC Initial Keramik System kompatibel. Erhältlich in gebrauchsfertiger Konsistenz, werden die Lustre Pastes NF Gum Shades mit Ihren feinen Keramikpartikeln direkt in einer dickeren Schicht aufgetragen, wo sie unübertroffene Ästhetik und natürlichen Glanz analog zum Zahnfleisch aufweisen.

### Eigenschaften

- Ein Set für das gesamte Initial Keramik System.
- Keine komplexen Schichtungen oder Extrabrände notwendig. Schnell-Einfach-Sicher.
- Verfügbar in gebrauchsfertiger Konsistenz zur leichteren Anwendung.
- Verdünnungs- und Refresh- Flüssigkeiten sorgen immer für optimale Konsistenz.
- 5 Gingiva-Farben in idealer thixotropher Konsistenz zur einfachen und präzisen Applikation.
- 4 mischbare Gum Modifier erlauben unbegrenzte Kreativität um die natürliche Gingiva zu kopieren.

### Indikationen

Die Lustre Pastes NF Gum Shades sind eine "one for all" Lösung für die komplette Initial Keramik Linie von GC. Es ist möglich, die Lasurpasten in einem großen WAK-Bereich für nahezu alle Arten von Keramiken zu verwenden. Diese Lustre Pastes NF Gum Shades sind eine modernere Alternative für konventionelle Malfarben für die Gingivagestaltung. Aufgrund der einzigartigen Eigenschaften ist es nur eine Frage von Minuten, um die Zahnfleischbereiche Ihrer Kronen- und Brückenarbeiten zu individualisieren.

**Denken Sie daran: "So wie Sie bemalen, kommt es nach dem Brand auch aus dem Ofen!"**

**GC Initial IQ Lustre Pastes NF Gum Shade Set** Inhalt:

1x Base Light, 1x Base Dark, 1x Intensive Violet, 1x Intensive red, 1x Intensive Cream, 4x Modifier (weiß, rot, blau, braun), 1x Verdünnungsflüssigkeit, 1x Refresh Liquid, 1 Mischschale, 2 Pinsel, 1x Technische Arbeitsanleitung, 1x Farbkarte

# GC Initial IQ Lustre Pastes NF Gum Shades

## FR Utilisation

## IT Campo di impiego

### FR Peindre avec vos teintes "gencive"

GC Initial IQ Lustre Pastes NF (Lustre Pastes Nouvelle Formule - LP NF) sont des maquillants céramique en 3 dimensions conçu permettre aux prothésistes de créer une transition naturelle du bord de la couronne à la gencive par la simple utilisation des teintes "gum". Du fait de la demande croissante de suprastructure implantaire esthétique, on retrouve un désir grandissant des prothésistes pour une approche de coloration en céramique des tissus mous. Avec le coffret unique Lustre Pastes NF Gum Shades, vous pouvez non seulement obtenir une esthétique blanche mais également une esthétique rouge pour apporter à vos couronnes et bridges une étonnante vitalité. Ces pâtes uniques permettent une caractérisation individuelle pour une adaptation à la teinte naturelle de la gencive et une parfaite harmonie. Grâce à son adaptation optimale aux CET "bas et élevé" des céramiques, le système est compatible avec toute la gamme de céramiques GC Initial. Disponibles en pots prêts à l'emploi, les Lustres Pastes sont composées de fines particules de céramique qui peuvent être appliquées en couche épaisse, offrant une vitalité inégalée et une apparence naturelle glacée à vos restaurations.

### Caractéristiques

- Un seul coffret pour toute la gamme de céramiques GC Initial.
- Aucune stratification complexe ou cycles de cuisson supplémentaires ne sont nécessaires. Rapide – Facile – Sûr
- Disponible en pots prêts à l'emploi pour une application plus pratique.
- Les liquides Diluting et Refresh permettent de conserver une consistance optimale jusqu'au bout.
- Cinq pâtes « gum » avec une thixotropie idéale pour une application simple et précise.
- Quatre pâtes « modifiers » mélangeables permettant une créativité illimitée pour toutes les gencives.

### Indications

Les Lustre Pastes NF apportent une solution à la gamme complète Initial de GC. Il est possible d'utiliser les Lustre Pastes NF dans un large CET – afin de travailler avec la plupart des céramiques du marché. Ces Lustre Pastes NF représentent une alternative moderne aux colorants conventionnels des zones gingivales. Du fait de leur propriétés uniques, quelques minutes suffisent pour individualiser les zones gingivales de vos couronnes et bridges.

**Gardez en mémoire : ce que vous visualisez à l'application est le résultat que vous obtenez**

### Coffret GC Initial IQ Lustre Pastes NF Contenu :

1 Base Light, 1 Base Dark, 1 Intensive Violet, 1 Intensive Red, 1 Intensive Cream, 4 Modifier (white, red, blue, brown), 1 Diluting Liquid, 1 Refresh Liquid, 1 plateau de mélange, 2 pinceaux, un mode d'emploi illustré, 1 tableau de correspondance des teintes

### IT Aggiungete i colori gengivali con un semplice pennello

Le GC Initial IQ Lustre Pastes NF (LP NF) sono colori tridimensionali per ceramiche sviluppati per consentire agli odontotecnici di creare una transizione dall'aspetto naturale tra il margine della corona e la gengiva, semplicemente aggiungendo i colori gengivali con il pennello. Data la richiesta sempre crescente di sovrastrutture su impianti estetiche, è aumentata anche la necessità degli odontotecnici di disporre di un sistema di supercolori per ceramiche adatti alle zone dei tessuti molli. Con il nuovo set di Lustre Pastes NF Gum Shades, unico nel suo genere, d'ora in poi potrete creare corone e ponti estetici non solo nella parte bianca ma anche in quella rosa. Queste speciali Lustre Pastes disponibili nei colori gengivali permettono di individualizzare i manufatti uniformandoli ai colori naturali della gengiva, conferendo così un'armonia naturale al manufatto. Con l'ottima corrispondenza rispetto alle ceramiche a CET "alto" e "basso", il sistema è compatibile con l'intera gamma di ceramiche GC Initial. Disponibili in consistenze pronte all'uso, le Lustre Pastes NF Gum Shades si basano su particelle sottili di ceramica e possono essere applicate anche in strati più spessi, permettendo di riprodurre la gengiva in modo del tutto naturale e conferendo ai restauri una lucentezza perfetta.

### Caratteristiche

- Un solo kit per tutta la gamma di ceramiche GC Initial.
- Non sono necessarie complesse procedure di stratificazione o cicli di cottura supplementari. Veloce – Facile – Sicuro.
- Disponibile in vasetti di prodotto pronto all'uso per un'applicazione più comoda.
- Diluire i liquidi Refresh per mantenere la consistenza ideale fino alla fine.
- Cinque paste nei colori gengivali con una tissotropicità ideale per un'applicazione semplice e precisa.
- Quattro Gum Modifiers miscelabili per dare il massimo sfogo alla creatività nel riprodurre l'armonia gengivale naturale.

### Indicazioni

Le Lustre Pastes NF Gum Shades offrono una soluzione unica per tutti i prodotti della linea Initial di GC. Le Lustre Pastes NF Gum Shades possono essere utilizzate in un ampio range di CET e dunque permettono di lavorare praticamente con tutti i tipi di ceramica. Queste Lustre Pastes NF rappresentano un'alternativa moderna alla colorazione e glasura convenzionali e inoltre consentono di realizzare correzioni di colore, lucentezza, gradazione di grigio e struttura superficiale di tutte le corone e i ponti in ceramica. Grazie alle proprietà uniche di questo prodotto, bastano pochi minuti per individualizzare la superficie occlusale di corone e ponti, per colorare su bande bianche, decalcificazioni, linee sottili e linee di frattura o per caratterizzare manufatti protesici in porcellana.

**Ricordate: Ciò che applicate è ciò che otterrete (dopo la cottura)**

### Il Set di GC Initial IQ Lustre Pastes NF Contenuto:

1x Base Light, 1x Base Dark, 1x Intensive Violet, 1x Intensive Red, 1x Intensive Cream, 4x Modifier (bianco, rosso, blu, marrone), 1x Diluting Liquid, 1x Refresh Liquid, 1 blocchetto per miscelazione, 2 pennelli, 1x Manuale tecnico, 1x scala colori

EN Description of the Lustre Pastes NF Gum Shades • Basic colours  
DE Beschreibung der Lustre Pastes NF Gum Shades • Basis-Farben  
FR Description des Lustre Pastes NF Gum Shades • Teintes de base  
IT Descrizione delle Lustre Pastes NF Gum Shades • Colori di base



G-23

- EN Base Light – A universal light red gum colour. (Light Red)
- DE Base Light – Eine universelle Gingiva-Farbe. (Light Red)
- FR Base Light – Une teinte rose claire universelle. (Light Red)
- IT Base Light – Colore gengivale universale rosso chiaro. (Light Red)



G-24

- EN Base Dark – A universal dark red colour for intensifying the gum base colour.
- DE Base Dark – Eine universelle dunkelrote Farbe zur Verstärkung der Gingiva Basis-Farbe.
- FR Base Dark – Un rouge foncé universel pour intensifier la teinte de base.
- IT Base Dark – Colore universale rosso scuro per intensificare il colore gengivale di base.



G-34

- EN Intensive Violet – For extended restorations in the mucogingival fold. It can also be used with dark skin types.
- DE Intensive Violet – Für ausgedehnte Restaurationen in der Umschlagsfalte eignet sich die G-34. Sie kann auch bei dunklen Hauttypen verwendet werden.
- FR Intensive Violet – Pour les restaurations étendues au pli mucogingival. Il peut être utilisé pour tous les types de peau foncée.
- IT Intensive Violet – Per restauri estesi nel solco muco-gengivale. Può anche essere usato per pazienti con pelle scura.



G-35

- EN Intensive Cream – To brighten the attached gingiva areas.
- DE Intensive Cream – Zur Aufhellung der befestigten Gingiva.
- FR Intensive Cream – Pour éclaircir les zones gingivales.
- IT Intensive Cream – Per schiarire le aree gengivali attaccate.



G-36

- EN Intensive Red – To intensify the areas between the tooth roots.
- DE Intensive Red – Für die Intensivierung der Bereiche zwischen den Zahnwurzeln.
- FR Intensive Red – Pour intensifier les zones entre les racines de la dent.
- IT Intensive Red – Per intensificare le aree tra le radici.

- EN Note: Mix the material well before use.
- DE Merke: Vor Verwendung das Material gut durchmischen.
- FR Note: Bien mélanger le matériau avant utilisation.
- IT Nota: Miscelare bene il materiale prima dell'uso.

- EN Description of the Lustre Pastes NF Gum Shades • Effect colours
- DE Beschreibung der Lustre Pastes NF Gum Shades • Effekt-Farben
- FR Description des Lustre Pastes NF Gum Shades • Effets de teintes
- IT Descrizione delle Lustre Pastes NF Gum Shades • Colori per effetti



LP-M1  
Modifier White



LP-M2  
Modifier Red

**EN Indications:**

The modifiers can be used to intensify the single Lustre Pastes Gum Shades allowing an unlimited reproduction of gum colours.

**Instructions for use:**

The different modifiers can be added & mixed directly with the Lustre Pastes Gum Shades. The desired colour can visually be controlled.

When adding modifiers to the Lustre Pastes Gum Shades there is no need to adapt the firing parameters.

**DE Indikation:**

Die Modifier können zur Intensivierung der einzelnen Lustre Pastes Gum Grundfarben verwendet werden und ermöglichen unbegrenzte Reproduktionen der Gingiva.

**Verarbeitungstipps:**

Die verschiedenen Modifier können direkt in die LP Gum Farben eingemischt werden. Durch Zugabe der Modifier müssen die Brennparameter nicht verändert werden.



**FR Indications:**

Les modifiers peuvent être utilisés pour intensifier individuellement les teintes Lustre Pastes gum permettant une reproduction illimitée des teintes gingivales.

**Mode d'emploi :**

Les différents "modifiers" peuvent être ajoutés et mélangés directement avec les teintes LP gum. Mélangez le matériau avant utilisation.

La couleur souhaitée peut visuellement être vérifiée.

Lorsque vous ajoutez les modifiers aux teintes gum, il n'est pas nécessaire d'adapter les paramètres de cuisson.



LP-M3  
Modifier Blue



LP-M4  
Modifier Brown

**IT Indicazioni:**

I modificatori possono essere utilizzati per intensificare le singole lustre paste gum shades e riprodurre così una gamma illimitata di colori gengivali.

**Istruzioni per l'uso:**

I vari modificatori possono essere aggiunti e miscelati direttamente con le LP gum shades. Miscelare bene il materiale prima dell'uso.

Il colore desiderato può essere controllato visivamente.

Quando si aggiungono i modificatori alle Lustre Paste gum shades, non è necessario adattare i parametri di cottura.



- EN The liquids of the Lustre Pastes NF Gum Shades Set
- DE Die Flüssigkeiten des Lustre Pastes NF Gum Shades Set
- FR Les liquides du coffret Lustre Pastes NF Gum Shades
- IT I liquidi del set di Lustre Pastes NF Gum Shades



#### EN Lustre Paste 'Diluting Liquid':

The 'Diluting Liquid' is a special liquid to change the flowability of the Lustre Pastes. However, it is recommended to obtain a gel/paste like consistency of the Lustre Pastes for best results.

Attention:

- If the Lustre Pastes are too much diluted, the result is a reduction in the gloss of the paste after the firing; hence, the desired result may not be achieved in one glaze firing.
- When needed, dilute the desired amounts of the pastes in a separate plate with Diluting Liquid, never dilute directly in the jars.

#### DE Diluting Liquid:

Spezial-Liquid zur Verdünnung der Pastenkonsistenz. Die gelartigen Pasten können mit diesem Liquid in ihrer Fließfähigkeit verändert werden. Die gelartige, pastöse Konsistenz der Lustre Pastes sollte dabei grundsätzlich beibehalten werden.

Achtung:

- Ein zu starkes Verdünnen reduziert den Glanzgrad der Pasten nach dem Brand und verhindert damit das gewünschte Endergebnis.
- Diluting-Liquid niemals (!) zur Verdünnung in den Originalglastöpfchen verwenden. Immer nur kleine Mengen der Pasten auf einer separaten Platte mit Diluting Liquid mischen.

#### FR Liquide de dilution (bouteille transparente)

Le 'Diluting Liquid' est un liquide spécial qui permet d'obtenir la consistance souhaitée pour l'application des pâtes. Toutefois, pour de meilleurs résultats, une consistance "gel" est recommandée.

Attention :

- Si les Lustre Pastes sont trop diluées, la pâte perdra de sa brillance après la cuisson. Le résultat souhaité risque de ne pas être satisfaisant en une seule cuisson.
- Lorsque cela est nécessaire, diluez avec le Diluting Liquid les quantités désirées de pâtes sur une plaque distincte. Ne jamais diluer directement dans le pot.

#### IT Lustre Paste 'liquido diluente':

Il "liquido diluente" è un liquido speciale che serve per ottenere una pasta della consistenza desiderata per l'applicazione specifica. Tuttavia, si consiglia di utilizzare una consistenza simile a quella del gel o di una pasta per ottenere i risultati migliori con le Lustre Pastes.

Avvertenze:

- Se le Lustre Pastes vengono diluite troppo, il risultato è una riduzione della lucentezza della pasta dopo la cottura che di conseguenza può impedire il raggiungimento del risultato desiderato in una sola cottura di glasura.
- Quando è necessario, si possono diluire le quantità di pasta desiderate su un blocchetto separato utilizzando del liquido diluente. Evitare di diluire direttamente nel vasetto.



- EN The liquids of the Lustre Pastes NF Gum Shades Set
- DE Die Flüssigkeiten des Lustre Pastes NF Gum Shades Set
- FR Les liquides du coffret Lustre Pastes NF Gum Shades
- IT I liquidi del set di Lustre Pastes NF Gum Shades



**EN Lustre Paste 'Refreshing Liquid':**

The 'Refreshing Liquid' is used to preserve the thixotropic property of the pastes. This liquid is used to recover dried out pastes to an optimum, gel like consistency without changing the physical properties. The Refresh Liquid can be used both in the jars and mixed on a separate plate.

Important: Please shake the Refresh Liquid well before use!

**DE Refresh Liquid:**

Spezial Liquid zur Erhaltung der tixotropen Eigenschaft der Pasten. Mit diesem Liquid werden zu stark an- oder ausgetrocknete Pasten wieder zu einer optimalen, gelartigen, pastösen Konsistenz angemischt ohne die physikalischen Eigenschaften zu verändern. Das Refresh Liquid kann sowohl in den Glastöpfchen als auch auf einer separaten Mischplatte eingesetzt werden. Wichtig: Vor Gebrauch gut schütteln!

**FR Liquide de rénovation (bouteille blanche)**

Le "Refresh Liquid" est utilisé afin de ré-homogénéiser les pâtes sèches et leur donner une consistance gel. Il peut être utilisé soit dans les pots soit mélangé sur une plaque en verre.

Important: Secouez bien le liquide avant de l'utiliser !

**IT Lustre Paste 'liquido umettante':**

Il "liquido umettante" viene utilizzato per preservare le proprietà tixotropiche delle paste. Questo liquido viene utilizzato per recuperare le paste che si sono asciugate e ottenere una consistenza ottimale simile a quella di un gel. Il liquido umettante può essere utilizzato sia nei vasetti che su blocchetti separati.

Importante: agitare bene il liquido umettante prima dell'uso!

- EN Lustre Pastes NF Gum Shades Application • Basic Step by Step Instruction (Zirconium Frame)
- DE Lustre Pastes NF Gum Shades Anwendung • Basis-Farben Step by Step Anleitung (Zirkon-Gerüst)
- FR Application Lustre Pastes NF Gum Shades • Etape par étape "classique" (armature zircone)
- IT Applicazione delle Lustre Pastes NF Gum Shades • Istruzioni di base passo per passo (frame in zirconia)

- EN In the following step by step instruction the use of the Lustre Pastes NF Gum Shades are demonstrated on a zirconium framework. Please note that some of the used ceramic products are not included in the Lustre Pastes NF Gum Shades Set. Therefore we refer you to their dedicated Technical Manuals /IFU: GC Initial Zr-FS/ Zr Light Reflective Liners/IQ Layering-Over-Zircon/IQ Lustre Pastes NF system.
- DE In der folgenden Step by Step Anleitung wird die Verwendung der Lustre Pastes NF Gum Shades auf einem Zirkondioxyd-Gerüst gezeigt. Bitte beachten Sie, dass einige der verwendeten Keramikprodukte nicht im Lustre Pastes NF Gum Shades Set enthalten sind. Daher verweisen wir auf die Technischen Arbeitsanleitungen/IFU: GC Initial Zr-FS / Zr Light Reflective Liners / IQ Layering-Over-Zircon / IQ Lustre Pastes NF.
- EN Les séquences suivantes "Etape par Etape" montrent l'application des Lustre Pastes NF Gum Shades sur une armature en zircone. Veuillez noter que certains produits céramiques utilisés ne sont pas inclus dans le coffret des Lustre Pastes NF Gum Shades. Par conséquent, veuillez consulter leurs manuels/instructions techniques: GC Initial Zr-FS/Zr Light Reflective Liners/IQ Layering-Over-Zircon/IQ Lustre Pastes NF.
- IT Nelle seguenti istruzioni passo passo viene dimostrato l'uso delle Lustre Pastes NF Gum Shades su una struttura in zirconio. Si noti che alcuni dei materiali ceramici utilizzati non sono inclusi nel Set Lustre Pastes NF Gum Shades. Quindi vi invitiamo a consultare i relativi manuali/istruzioni d'uso: GC Initial Zr-FS/Zr Light Reflective Liners/IQ Layering-Over-Zircon/IQ Lustre Pastes NF system.



- EN Framework preparation
  - Prepare the framework for ceramic veneering following the manufacturer's Instruction For Use.
  - For GC Initial users, refer to the GC Initial Zr-FS Technical Manual.
- DE Vorbereitung des Gerüsts:
  - Das Gerüst wird nach Herstellerangaben und für die Keramische Verblendung vorbereitet.
  - Für GC Initial Verwender Siehe GC Initial Zr-FS Arbeitsanleitung.
- FR Préparation de l'armature
  - Préparez l'armature de la facette céramique selon le mode d'emploi du fabricant.
  - Pour les utilisateurs GC Initial, référez-vous au manuel technique GC Initial Zr-FS.
- IT Preparazione del framework
  - Preparare il framework per il veneer in ceramica seguendo le istruzioni per l'uso fornite dal produttore.
  - Per chi utilizza GC Initial, consultare il Manuale tecnico per GC Initial Zr-FS.

- EN The Light Reflective Liner is applied in a thin covering layer to the tooth-coloured area.
- DE Der Light Reflective Liner wird dünn auf den zahnfarbenen Bereich aufgetragen.
- FR Le Light Reflective Liner est appliqué en fine couche sur la zone de la dent colorée.
- IT Il sottofondo fotoriflettente viene applicato in uno strato coprente sottile sulle aree che dovranno riprodurre il colore dei denti.

- EN Lustre Pastes NF Gum Shades Application • Basic Step by Step Instruction (Zirconium Frame)
- DE Lustre Pastes NF Gum Shades Anwendung • Basis-Farben Step by Step Anleitung (Zirkon-Gerüst)
- FR Application Lustre Pastes NF Gum Shades • Etape par étape "classique "(armature zircone)
- IT Applicazione delle Lustre Pastes NF Gum Shades • Istruzioni di base passo per passo (frame in zirconia)



- EN The Light Reflective Liner is separately fired, see Light Reflective Liner firing chart.
- DE Der Light Reflective Liner wird separat gebrannt, Siehe Brenntabelle Light Reflective Liner.
- FR The Light Reflective Liner est cuit séparément, voir le tableau de cuisson du Light Reflective Liner.
- IT Il sottofondo fotoriflettente viene cotto separatamente (consultare il relativo schema per le cotture).



- EN The Frame Modifier FM-5 is evenly applied to the gingival area ...
- DE Der Frame Modifier FM-5 wird gleichmäßig auf den gingiva-farbenen Bereich aufgetragen ...
- FR Le Frame Modifier FM-5 est appliqué uniformément sur la zone gingivale...
- IT Frame Modifier FM-5 viene applicato uniformemente sull'area gengivale...



- EN ... and fired, refer to the GC Initial Zr-FS firing chart.  
Note:  
The Frame Modifier FM-5 can be build-up in a reduced anatomical form.
- DE ... und gebrannt, Siehe Brenntabelle Zr-FS.  
Hinweis:  
Der Frame Modifier FM-5 kann auch leicht anatomisch formgebend verwendet werden.
- FR ... et cuit. Référez-vous au manuel technique GC Initial Zr-FS  
Note:  
Le Frame Modifier FM-5 peut être monté sous forme anatomique réduite.
- IT ... e quindi cotto (consultare lo schema delle cotture per GC Initial Zr-FS).  
Nota:  
Frame Modifier FM-5 può essere applicato in strati incrementali su una forma anatomica ridotta.

- EN Lustre Pastes NF Gum Shades Application • Basic Step by Step Instruction (Zirconium Frame)
- DE Lustre Pastes NF Gum Shades Anwendung • Basis-Farben Step by Step Anleitung (Zirkon-Gerüst)
- FR Application Lustre Pastes NF Gum Shades • Etape par étape "classique" (armature zircone)
- IT Applicazione delle Lustre Pastes NF Gum Shades • Istruzioni di base passo per passo (frame in zirconia)



- EN The gingiva can be build-up in a fully anatomically shape with e.g. Gum powder GM-23.
- DE Die Gingiva wird vollständig mit z.B. Gingivamasse GM-23 modelliert (Alternative GU).
- FR La gencive peut être stratifiée avec sa forme anatomique totale par exemple avec la poudre Gum GM-23.
- IT La gengiva può essere realizzata per strati incrementali in una forma anatomica completa, ad esempio con Gum powder GM-23.



- EN The desired tooth shape can be simultaneously build-up with e.g. GC Initial IQ One Body Layering-Over-Zircon.
- DE Die gewünschte Zahnform wird z.B. mit GC Initial IQ One Body Layering-Over-Zircon gleichzeitig aufgetragen.
- FR La forme désirée de la dent peut être simultanément réalisée avec par exemple GC Initial IQ One Body Layering-Over-Zircon.
- IT La forma del dente desiderata può essere realizzata per strati incrementali completamente anatomici, ad esempio con GC Initial IQ One Body Layering-Over-Zircon.



- EN Gingiva and Crowns are fully anatomically layered in their final form and will be fired at the same time.
- DE Gingiva und Kronen werden vollanatomisch modelliert und zusammen gebrannt.
- FR Formes anatomiques complètes gencive et couronne, réalisées par stratification et cuisson en même temps.
- IT La gengiva e le corone vengono realizzate per strati incrementali completamente anatomici fino al raggiungimento della forma finale e verranno cotte contemporaneamente.



- EN Thanks to a possible condensing of the powder, the retraction during the first firing is minimal.
- DE Auf Grund der möglichen Verdichtung ist die Schrumpfung nach dem ersten Brand minimal.
- FR Grâce à une condensation possible de la poudre, la rétraction pendant la première cuisson est minime.
- IT Grazie alla possibilità di condensare la polvere, la contrazione durante la prima cottura sarà minima



- EN Corrections can be done in the same way with the same powders as during the first firing.
- DE Korrekturen werden auf die gleiche Weise mit den gleichen Massen wie beim ersten Brand durchgeführt.
- FR Les corrections peuvent être faites de la même manière avec les mêmes poudres que lors de la première cuisson.
- IT Si possono effettuare le correzioni nello stesso modo e con le medesime polveri usate durante la prima cottura.

EN Lustre Pastes NF Gum Shades Application • Basic Step by Step Instruction

(Zirconium Frame)

DE Lustre Pastes NF Gum Shades Anwendung • Basis-Farben Step by Step Anleitung (Zirkon-Gerüst)

FR Application Lustre Pastes NF Gum Shades • Etape par étape "classique" (armature zircone)

IT Applicazione delle Lustre Pastes NF Gum Shades • Istruzioni di base passo per passo (frame in zirconia)



EN After the second firing the restoration can be shaped & contoured in the usual way. Before applying the Lustre Coating, the ceramic restoration is shaped and contoured using adjusted diamond burs. After polishing with a ceramic polisher the finished Crowns & Bridges are sand-blasted with 50 microns Alu-Oxid at 1,5 bar pressure.

DE Nach erfolgtem zweiten Brand kann die Restauration im gewohnter Weise ausgearbeitet werden ...

Die fertig ausgearbeiteten Kronen & Brücken werden vor dem Auftragen der Lasurschicht mit einem Keramikpolierer vorpoliert und anschliessend mit 50µ Aluminiumstrahlmittel bei ca. 1,5 bar abgestrahlt und gereinigt.

FR Après la seconde cuisson, la restauration peut être mise en forme et grattée de façon habituelle.

Avant toute application de Lustre Paste, grattez à l'aide d'une fraise diamantée toute la surface à recouvrir ou pratiquez un sablage à l'oxyde d'alumine 50 microns sous pression de 1,5 bar.

IT Dopo la seconda cottura, il restauro può essere modellato e definito nei contorni nel modo consueto.

Prima di applicare il rivestimento lucido, il restauro in ceramica viene modellato e rifinito nei contorni utilizzando delle frese diamantate. I ponti e le corone ultimati vengono quindi sabbiati con ossido di alluminio da 50 micron ad una pressione di 1,5 bar.



EN To intensify the gingiva area Lustre Paste G-24 can be used.

DE Zur Intensivierung der Gingivafarben wird Gum 24 verwendet.

FR Pour intensifier la zone gingivale, vous pouvez utiliser la Lustre Paste G-24.

IT Per intensificare l'area gengivale, si può usare, Lustre Paste G-24.



EN To intensify the areas between the tooth roots, e.g. Lustre Paste G-36 can be used.

DE Die Bereiche zwischen den Zahnwurzeln wird mit Gum 36 intensiviert.

FR Pour intensifier les zones entre les racines des dents, vous pouvez utiliser, par exemple, la Lustre Paste G-36.

IT Per intensificare le aree tra le radici, si può usare, ad esempio, Lustre Paste G-36.

- EN Lustre Pastes NF Gum Shades Application • Basic Step by Step Instruction (Zirconium Frame)
- DE Lustre Pastes NF Gum Shades Anwendung • Basis-Farben Step by Step Anleitung (Zirkon-Gerüst)
- FR Application Lustre Pastes NF Gum Shades • Etape par étape "classique "(armature zircone)
- IT Applicazione delle Lustre Pastes NF Gum Shades • Istruzioni di base passo per passo (frame in zirconia)



- EN The Lustre Paste G-34 is most suitable for extended restorations in the mucogingival fold.
- DE Im Bereich der Umschlagsfalte und bei dunklen Hauttypen empfiehlt sich Gum 34.
- FR La Lustre Paste G-34 est plus adaptée aux restaurations étendues dans le pli mucogingival.
- IT Lustre Paste G-34 è la più adatta per i restauri estesi nel solco muco-gengivale.



- EN In those areas where no colour intensification is needed, Lustre Paste G-23 can be applied.
- DE In Bereichen wo keine Intensivierung der Farben gewünscht ist wird Gum 23 aufgetragen.
- FR Dans les zones où il n'est pas nécessaire d'intensifier la couleur, la Lustre Paste G-23 peut être appliquée.
- IT Nelle aree in cui non è necessario intensificare il colore, si può applicare Lustre Paste G-23.



- EN Lighter areas of the gingiva are accentuated with Lustre Paste G-35.
- DE Helle Bereiche der Gingiva werden mit Gum 35 akzentuiert.
- FR Les zones plus claires de la gencive sont accentuées avec la Lustre Paste G-35.
- IT Le aree più chiare vengono accentuate con la Lustre Paste G-35.

- EN Lustre Pastes NF Gum Shades Application • Basic Step by Step Instruction (Zirconium Frame)
- DE Lustre Pastes NF Gum Shades Anwendung • Basis-Farben Step by Step Anleitung (Zirkon-Gerüst)
- FR Application Lustre Pastes NF Gum Shades • Etape par étape "classique "(armature zircone)
- IT Applicazione delle Lustre Pastes NF Gum Shades • Istruzioni di base passo per passo (frame in zirconia)

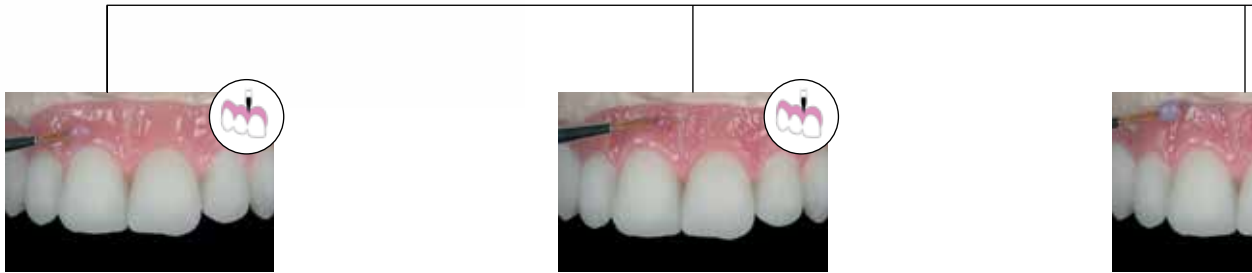


- EN The tooth coloured Lustre Pastes can be applied and fired at the same time.
- DE Die zahnfarbenen Lustre Pastes können gleichzeitig aufgetragen und mit gebrannt werden.
- FR Les Lustre Pastes colorant la dent peuvent être appliquées et cuites en même temps.
- IT Le Lustre Paste del colore dei denti possono essere applicate e cotte contemporaneamente.



- EN With significantly reduced layering steps and in combination with LP NF and LP NF Gum shades, complex and very aesthetic restorations can be achieved. Colour, gloss and lifelike aesthetics are achieved in one and the same layering.
- DE Mit deutlich reduziertem Schichtaufwand, können in Verbindung mit LP NF und LP Gum, komplexe und sehr ästhetische Restaurationen hergestellt werden. Farbe, Glanz, Ästhetik werden in ein und demselben Arbeitsgang hergestellt.
- FR Avec des étapes de stratification significativement réduite et en combinaison avec les teintes NF LP et LP NF gum, des restaurations complexes et très esthétiques peuvent être obtenues. Teinte, brillance et vitalité sont réalisables en une seule et même étape de stratification.
- IT Con molti meno passaggi per la stratificazione e usando insieme le LP NF e LP NF Gum shades, si possono realizzare restauri complessi e di elevato livello estetico. Con un'unica procedura di stratificazione si ottengono contemporaneamente colore, lucentezza, ed estetica dall'aspetto naturale.

- EN Lustre Pastes NF Gum Shades Application • Basic Instruction (Non Precious & Ti Dental Frame)
- DE Lustre Pastes NF Gum Shades Anwendung • Basis-Farben Anleitung (Nichtedelmetall- / Ti-Gerüst)
- FR Application Lustre Pastes NF Gum Shades • Etape par Etape (armature dentaire non précieuse / armature Titane)
- IT Applicazione delle Lustre Pastes NF Gum Shades • Istruzioni di base (frame in leg vile / struttura in Titanio)



EN For more detailed instructions, please refer to the dedicated Technical Manuals / IFU of each of the below GC Initial Lines:

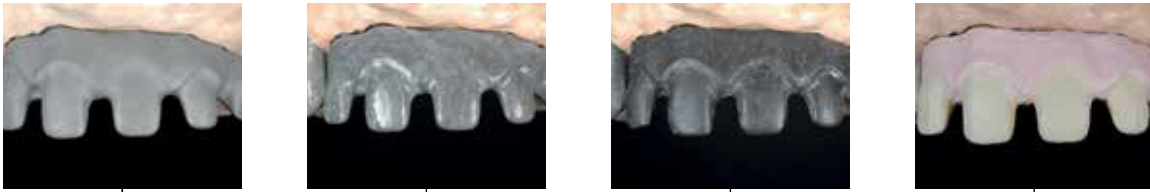
- GC Initial MC/LF
- GC Initial Ti
- GC Initial Ti Bonder
- GC Initial IQ Layering-over-Metal
- GC Initial IQ Press-over-Metal
- GC Initial INmetalbond

DE Für mehr detaillierte Informationen, beachten Sie bitte die entsprechenden technischen Arbeitsanleitungen der jeweiligen Initial Komponente:

- GC Initial MC/LF
- GC Initial Ti
- GC Initial Ti Bonder
- GC Initial IQ Layering-over-Metal
- GC Initial IQ Press-over-Metal
- GC Initial INmetalbond







**FR** Pour plus de détails, référez-vous au mode d'emploi spécifique de notre gamme :

- GC Initial MC/LF
- GC Initial Ti
- GC Initial Ti Bonder
- GC Initial IQ Layering-over-Metal
- GC Initial IQ Press-over-Metal
- GC Initial INmetalbond

**IT** Per istruzioni più dettagliate, consultare i manuali tecnici specifici e/o le istruzioni per l'uso di ciascuna delle linee GC Initial elencate di seguito:

- GC Initial MC/LF
- GC Initial Ti
- GC Initial Ti Bonder
- GC Initial IQ Layering-over-Metal
- GC Initial IQ Press-over-Metal
- GC Initial INmetalbond

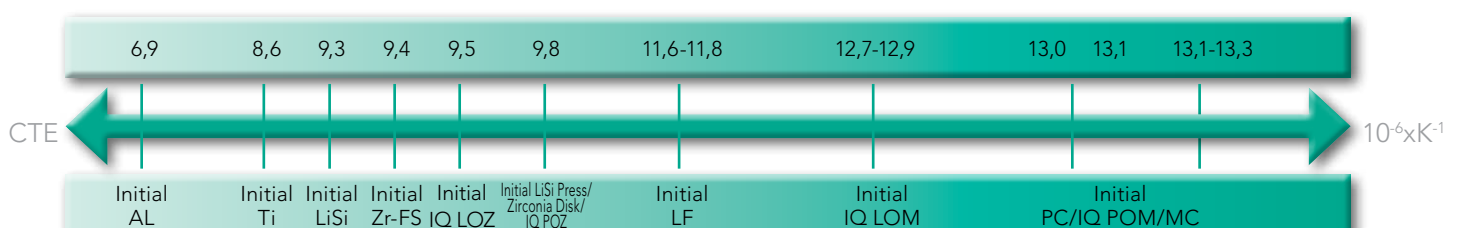
- EN Firing Chart
- DE Brenntabelle
- FR Tableau des températures
- IT Grafico delle cotture

	PREHEATING TEMPERATURE STARTTEMPERATUR TEMPÉRATURE DE PRÉCHAUFFE TEMP. DI PRERISCALDO	DRYING TIME TROCKNUNGZEIT TEMPS DE SÉCHAGE ASCIUGATURA	RAISE OF TEMPERATURE TEMPERATURANSTIEG RAMPE INCREMENTO TEMP.	VACUUM VAKUUM VIDE VUOTO	FINAL TEMPERATURE ENDTEMPERATUR TEMPÉRATURE FINALE TEMP. FINALE	HOLDING TIME HALTEZEIT MAINTIEN SANS VIDE MANTENIMENTO SENZA VUOTO
GC Initial MC	480°C	2 min	45°C/min	No / Nein / Non / No	810°C	1 min
GC Initial LF	480°C	2 min	45°C/min	No / Nein / Non / No	760°C	1 min
GC Initial Ti	480°C	2 min	45°C/min	No / Nein / Non / No	770°C	1 min
GC Initial Zr-Fs	480°C	2 min	45°C/min	No / Nein / Non / No	780°C	1 min
GC Initial PC	480°C	2 min	45°C/min	No / Nein / Non / No	810°C	1 min
GC Initial IQ POM	480°C	2 min	45°C/min	No / Nein / Non / No	810°C	1 min
GC Initial IQ POZ	480°C	2 min	45°C/min	No / Nein / Non / No	810°C	1 min
GC Initial IQ LOM	480°C	2 min	45°C/min	No / Nein / Non / No	810°C	1 min
GC Initial IQ LOZ	480°C	2 min	45°C/min	No / Nein / Non / No	780°C	1 min
GC Initial LiSi	450°C	4 min	45°C/min	No / Nein / Non / No	735 - 760°C	1 min
GC Initial LiSi Press	450°C	4 min	45°C/min	No / Nein / Non / No	735 - 760°C	1 min
Zirconium Dioxide*	450°C	6 min	45°C/min	No / Nein / Non / No	850 - 950°C	1 min

\* Zirconium Dioxide: e.g. GC Initial Zr Disk (sintered elements / gesinterte Elemente / éléments frittés / elementi sinterizzati)

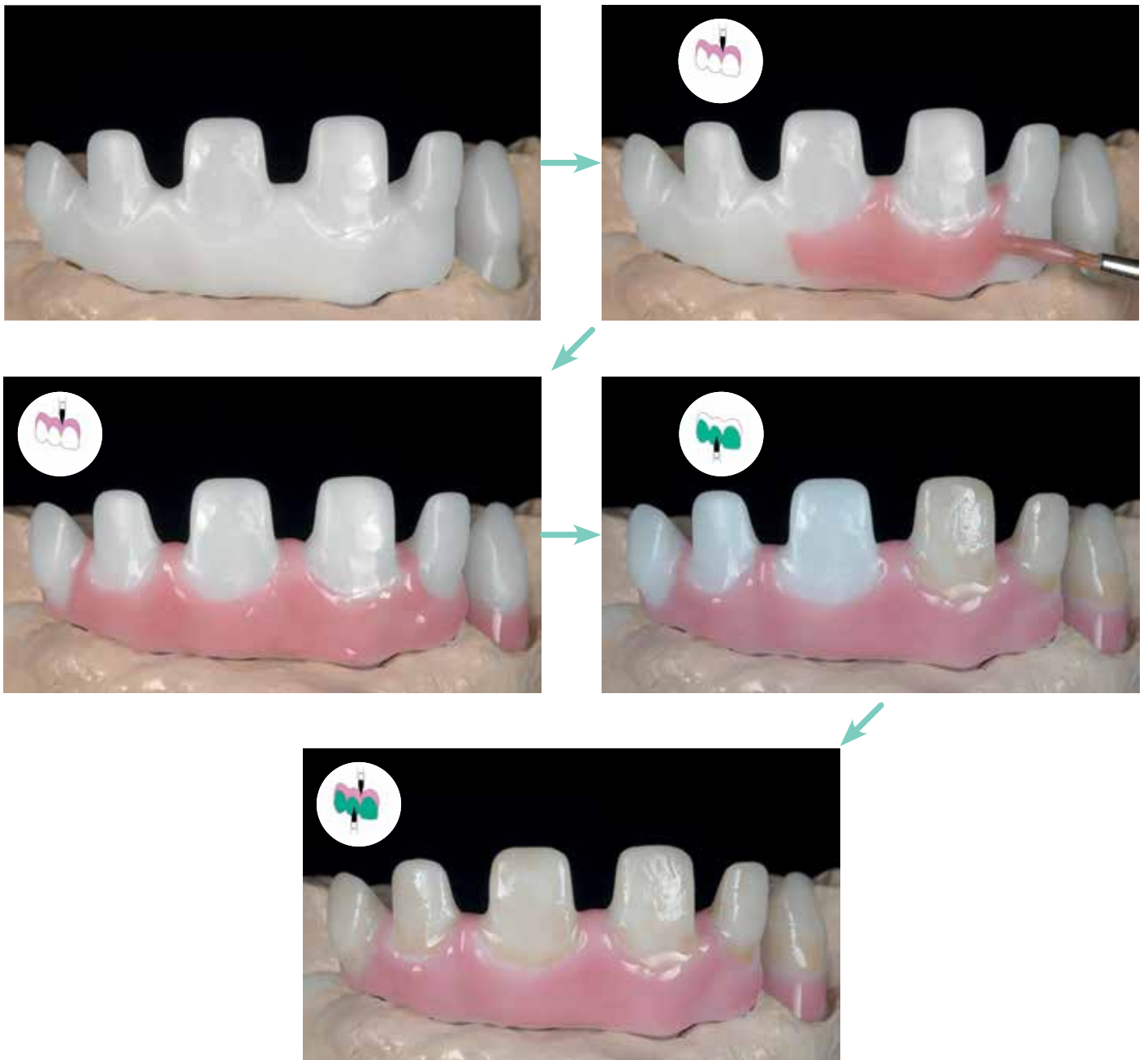
- EN The above mentioned firing parameters are only guidelines and therefore always need to be adjusted to the firing furnace and its correct functionality. Most important is to obtain the right firing result. These firing parameters can only be used as guidelines.
- DE Die oben angegebenen Brennparameter sind Richtwerte, die stets dem jeweils verwendeten Brennofen und seiner Funktionsweise angeglichen werden müssen. Bitte nehmen Sie zur Kenntnis, dass diese Informationen nur als Richtlinie gelten.
- FR Les paramètres de cuisson mentionnés ci-dessus ne sont que des lignes directrices et doivent toujours être ajustée à votre four. Le plus important étant d'obtenir le bon résultat au niveau de la cuisson. Ces paramètres ne sont que des lignes directrices.
- IT I parametri di cottura riportati nella tabella sono solo indicativi e pertanto devono essere sempre regolati in base al forno di cottura e al relativo funzionamento corretto. La cosa più importante è ottenere il risultato di cottura corretto. Questi parametri di cottura sono solamente indicativi.

- EN Optimal CTE parameters for the GC Initial IQ Lustre Pastes NF Gum Shades
- DE Optimaler WAK Bereich für die GC Initial Lustre Pastes NF Gum Shades
- FR CET, paramètres optimaux pour les GC Initial IQ Lustre Pastes NF Gum Shades
- IT Parametri CET ottimali per le GC Initial IQ Lustre Pastes NF Gum Shades



- EN Tips and Tricks
- DE Tipps und Tricks
- FR Trucs et astuces
- IT Consigli e accorgimenti

- EN Lustre Pastes NF Gum Shades/V-shades can directly be applied as tooth colour or gingiva colour to mask the Zr framework. Final temperature should be increased to 800°, for further firing details see page 18.
- DE Lustre Pastes NF Gum Shades/V-shades können auch direkt als zahnfarbene oder zahnfleischfarbene Colorierung auf das Zirkon-Gerüst aufgetragen werden. Die Brenntemperatur muss auf 800° erhöht werden, für weitere Brennparameter siehe Seite 18.
- FR Lustre Pastes NF Gum Shades/V-teintes peuvent directement être appliquées sur la dent ou la gencive colorée pour masquer l'armature Zr. Montez la température finale à 800°, pour plus de détails voir page 18.
- IT Lustre Pastes NF Gum Shades/V-shades possono essere applicate direttamente come colore dentale o colore gengivale per mascherare il framework in zirconia. La temperatura finale deve essere aumentata a 800°, per ulteriori dettagli vedere pagina 18.



- EN Facilities of the Lustre Pastes NF Gum Shades
- DE Möglichkeiten mit Lustre Pastes NF Gum Shades
- FR Exemples d'application des Lustre Pastes NF Gum Shades
- IT Esempi di applicazioni delle Lustre Pastes NF Gum Shades



- EN Facilities of the Lustre Pastes NF Gum Shades
- DE Möglichkeiten mit Lustre Pastes NF Gum Shades
- FR Exemples d'application des Lustre Pastes NF Gum Shades
- IT Esempi di applicazioni delle Lustre Pastes NF Gum Shades



EN FAQ

DE FAQ

FR FAQ

IT Domande più frequenti

EN **Basic Rule: What you paint (on) is what you get (after firing)**

**Q1. How can I dilute (adapt the consistency of) the Lustre Pastes NF Gum Shades?**

Use the Lustre Paste NF Diluting Liquid to adapt the consistency.

Do NOT use water to dilute. LP may not come in contact with water (see page 8).

**Q2. What can I do when the consistency of the Lustre Pastes NF Gum Shades is too dry?**

Use the Refresh Liquid to recover the Lustre Pastes in case of dryness (see page 9).

**Q3. How do we change the texture of the Lustre Pastes NF Gum Shades?**

The requested surface texture/smoothness of the Lustre Pastes NF Gum Shades layer can be changed by soft vibration or condensing the restoration.

**Q4. I do not have a shiny appearance after firing the Lustre Pastes NF Gum Shades, what is the cause?**

Check the firing temperatures, increase the final temperature. When the Lustre Pastes NF Gum Shades are heavily diluted or applied in a too thin layer the glossy effect is tempered, so apply a more thick layer/dilute less the pastes.

**Q5. Can I apply more than one layer of Lustre Pastes NF Gum Shades?**

Yes, you can do a second firing, keeping the same firing temperatures.

**Q6. Can I mix the Lustre Pastes NF Gum Shades with other Initial powders?**

You can use the GC Initial Modifier powders to intensify the Lustre Pastes NF Gum Shades.

Mix the required amount of Modifier powder with the LP Dilution Liquid and mix it with the required LP or directly mix the Modifier powders with e.g. the Lustre Pastes NF Gum Shades.

**Q7. Are the Lustre Pastes NF sufficient abrasion resistant?**

Yes, the LP NF Gum Shades are a special mixture of different types of low fusing ceramic particles, stains & glaze mixture offering lifelike aesthetics.

**Q8. The glaze firing is blearily, spotted or cracked?**

The Lustre Pastes NF Gum Shades came partly or completely in contact with water.

DE **Denken Sie daran: "So wie Sie bemalen, kommt es nach dem Brand auch aus dem Ofen!"**

**Q1. Wie kann ich die Lustre Pastes NF Gum Shades verdünnen /die Konsistenz anpassen?**

Verwenden Sie die Lustre Pastes NF Diluting Liquid um die Konsistenz anzupassen. Verwenden Sie kein Wasser zum Verdünnen. Die Lustre Pastes NF dürfen nicht mit Wasser in Kontakt kommen (siehe Seite 8).

**Q2. Was kann ich tun, wenn die Konsistenz der Lustre Pastes NF Gum Shades zu trocken sind?**

Verwenden Sie das Refresh Liquid um die ursprüngliche Konsistenz zu erreichen (siehe Seite 9).

**Q3. Wie kann ich die Oberflächenbeschaffenheit der Lustre Pastes NF Gum Shades steuern?**

Die gewünschte Oberflächenbeschaffenheit der Lustre Pastes NF Gum Shades kann mit leichter Vibration bzw. Verdichten der aufgetragenen Massen gesteuert werden.

**Q4. Ich habe keinen Oberflächen-Glanz nach dem Brennen der Lustre Pastes NF Gum Shades, was ist passiert?**

Überprüfen Sie die Brenntemperatur, erhöhen Sie die Brenntemperatur. Wenn die Lustre Pastes NF Gum Shades zu stark verdünnt wurden oder in einer zu dünnen Schicht aufgetragen wurden, ist der Glanzeffekt zu gering. Tragen Sie eine dickere Schicht auf bzw.verdünnen Sie die Lustre Pastes NF Gum Shades weniger.

**Q5. Kann ich mehrere Schichten der Lustre Pastes NF Gum Shades auftragen?**

Ja, Sie können weitere Brände bei gleicher Temperatur durchführen.

**Q6. Kann ich die Lustre Pastes NF Gum Shades mit anderen Initial Pulvern mischen?**

Sie können die Initial Modifier Pulver für die Intensivierung der Lustre Pastes NF Gum Shades verwenden. Mischen Sie die gewünschte Menge des Modifier Pulvers mit der Lustre Pastes NF Dilution Liquid und mischen Sie diese mit der gewünschten Lustre Pastes NF Gum Shades , oder mischen Sie das Modifier Pulver direkt mit den Lustre Pastes NF Gum Shades.

**Q7. Sind die Lustre Pastes NF Gum Shades ausreichend abrasionsstabil?**

Ja, die LP NF Gum Shades sind eine spezielle Mischung aus verschiedenen Arten von niedrigschmelzenden Keramik-Partikeln, Malfarben und Glanzmixture, die lebendige Ästhetik bieten.

**Q8. Der Glanzbrand ist trübe, scheckig und hat Sprünge?**

Die Lustre Pastes NF Gum Shades sind ganz oder nur teilweise mit Wasser o.ä. in Berührung gekommen.

EN FAQ

DE FAQ

FR FAQ

IT Domande più frequenti

FR Règle de base : ce que vous visualisez à l'application est le résultat que vous obtenez

**Q1. Comment diluer (adapter la consistance) des Lustre Pastes NF Gum Shades?**

Utilisez le liquide de dilution Lustre Paste (bouteille transparente) pour adapter la consistance. Ne PAS utiliser d'eau ; les LP ne se mélangent pas à l'eau. (voir page 8).

**Q2. Que puis-je faire lorsque la consistance des**

Lustre Pastes NF est trop sèche ? Utilisez le Refresh Liquid (bouteille blanche) ... (voir page 9).

**Q3. Comment changer la texture des Lustre Pastes NF Gum Shades?**

La texture de surface souhaitée peut être obtenue par faible vibration ou en condensant la restauration.

**Q4. Je n'ai pas l'apparence brillante attendue après cuisson ; pour quelle raison ?**

Vérifiez la température du four, augmentez la température finale. Lorsque les Lustre Pastes sont trop diluées ou appliquées en couches trop fines, l'effet brillant est atténué. Appliquez une couche plus épaisse / diluez moins les pâtes.

**Q5. Peut-on appliquer plus d'une couche de Lustre Pastes NF Gum Shades?**

Oui, vous pouvez faire plusieurs cuissons, en gardant les mêmes températures de cuisson.

**Q6. Peut-on mélanger les Lustre Pastes NF Gum Shades avec les poudres Initial MC ?**

Vous pouvez utiliser les poudres GC Initial Modifier pour intensifier les Lustre Pastes. Mélangez la quantité de poudre nécessaire avec le liquide de dilution des LP ou mélangez directement les poudres Modifier avec les Lustre Pastes Gum Shades.

**Q7. Les Lustre Pastes NF Gum Shades ont-elles une résistance à l'abrasion suffisante ?**

Oui, les LP NF sont un mélange spécial de différents types de fines particules de céramique basse fusion, mélange de colorant & glaze qui offrent une esthétique naturelle.

**Q8. La cuisson du glaze est trouble, tachée ou lézardée ?**

La Lustre Pastes NF Gum Shades a été partiellement ou totalement en contact avec l'eau.

IT Regola fondamentale: Ciò che applicate è ciò che otterrete (dopo la cottura)

**Q1. Come si diluiscono (si adatta la consistenza delle) le Lustre Pastes NF Gum Shades?**

Per adattare la consistenza si usa il liquido diluente per le Lustre Paste. NON usare acqua per diluire. Le LP non possono venire a contatto con acqua (cfr. pagina 8).

**Q2. Cosa si può fare quando la consistenza delle Lustre Pastes NF Gum Shades è troppo asciutta?**

Usare il liquido umettante (Refresh Liquid) per recuperare le Lustre Pastes quando sono troppo asciutte (cfr. pagina 9).

**Q3. Come si modifica la struttura delle Lustre Pastes NF Gum Shades?**

E' possibile modificare la struttura/levigatura superficiale delle Lustre Pastes vibrando delicatamente o condensando il restauro.

**Q4. Se non si ottiene un aspetto lucido dopo la cottura delle Lustre Pastes Gum Shades, quale è la causa?**

Controllare le temperature di cottura e aumentare la temperatura finale. Quando le Lustre Pastes sono molto diluite o vengono applicate in strati troppo sottili, l'effetto lucido si attenua e pertanto è necessario applicare uno strato più spesso o diluire meno le paste.

**Q5. Si può applicare più di uno strato di Lustre Pastes NF Gum Shades?**

Sì, si può eseguire a second firing mantenendo le stesse temperature di cottura.

**Q6. Si possono miscelare le Lustre Pastes NF Gum Shades con altre polveri GC Initial?**

Si possono utilizzare le polveri GC Initial Modifier per intensificare le Lustre Pastes. Miscelare la quantità necessaria di polvere con il liquido diluente per le Lustre Pastes e miscelare con la LP necessaria o miscelare direttamente le polveri Modifier, ad esempio con Lustre Pastes Gum Shades.

**Q7. Le Lustre Pastes NF Gum Shades sono sufficientemente resistenti all'abrasione?**

Sì, le LP NF sono composte da una particolare miscela di diversi tipi di particelle di ceramica a basso punto di fusione, colori e glazura che garantisce estetica naturale.

**Q8. Perché dopo la cottura di glasura si possono formare opacità, macchie o fratture?**

Le Lustre Pastes NF Gum Shades sono venute parzialmente o completamente a contatto con acqua.



GC Initial IQ Lustre Pastes NF Set - V-Shades



GC Initial IQ Lustre Pastes NF Set - Gum Shades





# Master all your challenges



*initial*<sup>™</sup>  
Lustre Pastes NF  
Gum Shades

ES Manual técnico  
PT Manual técnico



JUNE 2019

ES Estética Natural ...  
PT Imita a natureza ...



Fotografías 1 - 4: CDT. D. Ibraimi (Suiza)  
Fotografías 5 - 6: Byrnes Dental Laboratory (Reino Unido)

Fotografías 1 - 4: CDT. D. Ibraimi, Suíça  
Fotografías 5 - 6: Byrnes Dental Laboratory, Reino Unido

ES	PT	
Índice	Índice	Página
Uso previsto	Utilização prevista	28-29
Descripción de los Lustre Pastes NF Gum Shades Colores básicos Colores de Efectos	Descrição das pastas Lustre Pastes NF Gum Shades Cores básicas Cores para efeitos	30-31
Los líquidos del kit de Lustre Pastes NF Gum Shades	Os líquidos do conjunto Lustre Pastes NF Gum Shades	32-33
Aplicación de los Lustre Pastes NF Gum Shades Instrucciones básicas paso a paso (estructura de zirconio)	Aplicação de Lustre Pastes NF Gum Shades Instruções básicas passo-a-passo (armação de zircónio)	34-39
Instrucciones básicas (estructuras de metal no precioso / de titanio)	Instruções básicas (armação de metal não precioso e titânio)	40-41
Tabla de cocciones	Quadro de cozedura	42
Consejos y trucos	Sugestões e Truques	43
Ejemplos de aplicación de los Lustre pastes NF Gum Shades	Aplicações de Lustre pastes NF Gum Shades	44-45
Preguntas más frecuentes	Perguntas frequentes	46

# GC Initial IQ Lustre Pastes NF Gum Shades

## ES Uso previsto

### ES Pinte sus encías

Los GC Initial IQ Lustre Pastes NF Gum Shades son unos maquillajes cerámicos tridimensionales desarrollados para que los protésicos dentales creen una transición del margen de la corona a la encía con apariencia natural simplemente pintando las encías. Debido a la creciente demanda de superestructuras estéticas sobre implantes, también ha crecido el deseo de los protésicos dentales para un abordaje de coloración cerámica para las zonas de tejido blando. Con el nuevo kit exclusivo Lustre Pastes NF Gum Shades, a partir de ahora puede hacer realidad no solo la estética blanca, sino también la roja de sus coronas y puentes. Estos colores de encías únicos, Lustre Pastes, permiten una adaptación individual que combina con los colores gingivales naturales y proporciona una armonía natural. Con su adaptación perfecta a las cerámicas con coeficientes de expansión térmica tanto «bajos» como «altos», el sistema es compatible con toda la gama de cerámica Initial de GC. Los Lustre Pastes NF Gum Shades están disponibles en una consistencia lista para utilizar y están formados por partículas de cerámica muy finas que se pueden aplicar en capas más gruesas; en este caso, podrá comprobar la inigualable reproducción de encía análoga al natural y el aspecto tan natural que aportará a sus restauraciones.

#### Características

- Un kit para toda la gama de cerámica Initial de GC.
- No es necesaria ninguna estratificación compleja ni ciclos de cocción adicionales. Rápido - Fácil - Seguro.
- Disponible en tarros listos para usar para una aplicación más cómoda.
- Líquido diluyente y regenerativo para conservar una consistencia óptima hasta el final.
- Cinco pastas coloreadas de encía con una tixotropía ideal para una aplicación fácil y precisa.
- Cuatro modificadores de encía que se pueden mezclar y que permiten una creatividad ilimitada para copiar la estética gingival natural.

### Indicaciones

Los Lustre Pastes NF Gum Shades suponen una solución única para toda la línea Initial de GC. Se pueden usar los Lustre Pastes NF Gum Shades en un amplio intervalo de CET para trabajar con casi todos los tipos de cerámica. Estos Lustre Pastes NF Gum Shades representan una alternativa moderna a la coloración convencional de zonas gingivales. Debido a sus propiedades únicas, en pocos minutos se pueden individualizar las zonas gingivales de sus trabajos de coronas y puentes. Recuerde: lo que pinta es el resultado que obtiene (tras la cocción)

#### GC Initial IQ Lustre Pastes NF Gum Shades Set

Contenido:

- 1 base clara,
- 1 base oscura,
- 1 violeta intenso,
- 1 rojo intenso,
- 1x crema intenso,
- 4 modificadores (blanco, rojo, azul, marrón),
- 1 líquido diluyente,
- 1 líquido regenerativo,
- 1 paleta de mezcla,
- 2 pinceles,
- 1 manual técnico, 1 carta de colores

# GC Initial IQ Lustre Pastes NF Gum Shades

## PT Campo di impiego

### PT Pintar com tonalidades gengivais

As pastas GC Initial IQ Lustre Pastes NF Gum Shades são pigmentos cerâmicos tridimensionais desenvolvidos para permitir que os técnicos dentários criem uma transição natural entre a margem da coroa e a gengiva, simplesmente pintando as tonalidades gengivais. A acompanhar a crescente procura de superestruturas estéticas suportadas em implantes, tem-se observado um crescente desejo entre os técnicos dentários de uma solução de tingimento cerâmico para as zonas da mucosa. Com o novo e exclusivo conjunto Lustre Pastes NF Gum Shades, pode agora dar vida à estética das suas coroas e pontes, não só através do branco, mas também dos vermelhos. Estas pastas únicas Lustre Paste com cores gengivais permitem uma adaptação individualizada, ajustando-se às tonalidades naturais das gengivas e oferecendo uma harmonia natural. Adaptando-se perfeitamente a cerâmicas com CET tanto “baixo” como “alto”, este sistema é compatível com toda a gama cerâmica GC Initial. Disponíveis com consistência pronta a usar, as pastas Lustre Pastes NF Gum Shades são produzidas à base de finas partículas de cerâmica e podem ser aplicadas numa camada mais espessa, criando um efeito de gengiva natural inultrapassável e dando um brilho muito natural às suas restaurações.

#### Características

- Um conjunto para a gama completa de cerâmicas GC Initial.
- Não necessita de uma estrutura de camadas complexa nem de ciclos de cozedura adicionais. Rápido – Fácil – Seguro.
- Disponível pronto a usar em frascos, para maior conveniência.
- Os líquidos Diluting e Refresh mantêm a consistência ideal até ao fim.
- Cinco pastas com cores gengivais, com tixotropia ideal para uma aplicação fácil e precisa.
- Quatro Gum Modifiers que podem ser misturados, permitindo uma criatividade ilimitada para copiar a harmonia da gengiva natural.

### Indicações

As Lustre Pastes NF Gum Shades são uma solução única para toda a gama da linha Initial da GC. É possível usar Lustre Pastes NF Gum Shades com um leque alargado de CET, permitindo trabalhar com quase todos os tipos de cerâmica. Estas Lustre Pastes NF Gum Shades representam uma alternativa moderna ao tingimento convencional das áreas gengivais. Dadas as suas propriedades únicas, bastam alguns minutos para personalizar as áreas gengivais da sua coroa ou ponte.

Lembre-se: Aquilo que pintar é o que vai ver (depois da cozedura)

#### Conjunto GC Initial IQ Lustre Pastes NF Gum Shades

Contém:

- 1x Base Light,
- 1x Base Dark,
- 1x Intensive Violet,
- 1x Intensive Red,
- 1x Intensive Cream,
- 4x Modifier (branco, vermelho, azul, castanho),
- 1x líquido Diluting,
- 1x líquido Refresh,
- 1 prato de mistura,
- 2 pincéis,
- 1x manual técnico,
- 1x quadro de cores

## ES Descripción de los Lustre Pastes NF Gum Shades • Colores básicos

## PT Descrição de Lustre Pastes NF Gum Shades • Cores básicas



G-23

- ES Base clara: un color de encía rojo claro universal. (rojo claro)
- PT Base Light – Uma cor gengival universal vermelha clara. (Light Red)



G-24

- ES Base oscura: un color rojo oscuro universal para intensificar el color base de la encía.
- PT Base Dark – Uma cor universal vermelha escura para intensificar a cor de base gengival.



G-34

- ES Violeta intenso: para restauraciones extensas en el pliegue mucogingival. También se puede usar con tipos de piel oscura.
- PT Intensive Violet – Para restaurações extensas na dobra mucogengival. Também pode ser usada para pacientes de pele escura.



G-35

- ES Crema intenso: para dar brillo a las zonas gingivales adheridas.
- PT Intensive Cream – Para aclarar as áreas da gengiva ligadas.



G-36

- ES Rojo intenso: para intensificar las zonas entre las raíces de los dientes.
- PT Intensive Red – Para intensificar as áreas entre as raízes dos dentes.

ES Nota: mezcle bien el material antes de usarlo.  
PT Nota: Misture bem o material antes de usar.

**ES** Descripción de los Lustre Pastes NF Gum Shades • Colores básicos

**PT** Descrição de Lustre Pastes NF Gum Shades • Cores básicas



LP-M1  
Modifier White



LP-M2  
Modifier Red

**ES** **Indicaciones:**

Los modificadores se pueden usar para intensificar los diferentes Lustre Pastes Gum Shades, lo cual permite una reproducción ilimitada de colores de encía.

**Instrucciones de uso:**

Los distintos modificadores se pueden añadir y mezclar directamente con los Lustre Pastes Gum Shades. El color deseado se puede controlar visualmente. Al añadir modificadores a los Lustre Pastes Gum Shades no es necesario adaptar los parámetros de cocción.



**PT** **Indicações:**

Os modificadores podem ser utilizados para intensificar as Lustre Pastes Gum Shades individuais, permitindo uma reprodução sem limites das cores gengivais.

**Instruções de utilização:**

Os diferentes modificadores podem ser adicionados e misturados diretamente nas Lustre Pastes Gum Shades. A cor pretendida pode ser controlada visualmente. Ao adicionar modificadores às Lustre Pastes Gum Shades, não há necessidade de ajustar os parâmetros de cozedura.



LP-M3  
Modifier Blue



LP-M4  
Modifier Brown



---

## ES Los líquidos del kit de Lustre Pastes NF Gum Shades

## PT Os líquidos do conjunto Lustre Pastes NF Gum Shades



### ES «Líquido diluyente» Lustre Paste:

El «líquido diluyente» es un líquido especial para cambiar la fluidez de los Lustre Pastes. Sin embargo, se recomienda obtener un gel/pasta de la misma consistencia que los Lustre Pastes para un mejor resultado.

Atención:

- Si se diluyen demasiado los Lustre Pastes, se reducirá el brillo de la pasta después de la cocción; por lo tanto, no se obtendrá el resultado esperado en una cocción de glaseado.
- Cuando sea necesario, diluya la cantidad deseada de pasta en una placa aparte con el líquido diluyente, no diluya nunca directamente en el frasco.

### PT 'Líquido Diluting' Lustre Paste:

O líquido de diluição é um líquido especial para alterar a fluidez das Lustre Pastes.

Recomenda-se, porém, uma consistência tipo gel/pasta para obter os melhores resultados com as Lustre Pastes.

Atenção:

- Se as Lustre Pastes forem muito diluídas, o resultado é uma diminuição da lisura da pasta após a cozedura; assim, o resultado desejado pode não ser conseguido com uma única cozedura de vitrificação.
- Se necessário, dilua as quantidades desejadas das pastas numa placa separada, com líquido de diluição. Nunca dilua diretamente no frasco.



- ES Los líquidos del kit de Lustre Pastes NF Gum Shades
- PT Os líquidos do conjunto Lustre Pastes NF Gum Shades



ES «Líquido regenerativo» Lustre Paste:

El «líquido regenerativo» se utiliza para conservar las propiedades tixotrópicas de las pastas. Este líquido se usa para recuperar las pastas que se han secado y darles una consistencia parecida a un gel sin cambiar sus propiedades físicas. El líquido regenerativo se puede usar tanto en los frascos como mezclado en una placa aparte.  
Importante: agite bien el líquido regenerativo antes de usarlo.

PT 'Líquido Refreshing' Lustre Paste:

O líquido 'Refreshing' é usado para conservar as propriedades tixotrópicas das pastas. Este líquido é usado para recuperar pastas ressequidas, para obter uma consistência ótima tipo gel sem alterar as propriedades físicas. O Líquido Refresh pode ser usado tanto nos frascos como misturado numa placa em separado.  
Importante: Agitar bem o Líquido Refresh antes de usar!

ES Aplicación de los Lustre Pastes NF Gum Shades • Instrucciones básicas paso a paso (estructura de zirconio)

PT Aplicação de Lustre Pastes NF Gum Shades • Instruções básicas passo a passo (armação de zircónio)

ES En las siguientes instrucciones paso a paso, el uso de los Lustre Pastes NF Gum Shades se muestran en una estructura de zirconio. Tenga en cuenta que algunos productos cerámicos usados no están incluidos en el kit Lustre Pastes NF Gum Shades. Por eso, debe consultar los manuales técnicos/instrucciones de uso específicos: GC Initial Zr-FS/Zr Light Reflective Liners/IQ Layering-Over-Zircon/IQ Lustre Pastes NF system.

PT Nas instruções passo a passo que se seguem, o uso de Lustre Pastes NF Gum Shades é demonstrado sobre uma armação de zircónio. Note que alguns dos produtos cerâmicos utilizados não estão incluídos no conjunto Lustre Pastes NF Gum Shades. Por isso, aconselhamos a consulta dos respetivos Manuais Técnicos/Instruções de Utilização: Sistema GC Initial Zr-FS/Zr Light Reflective Liners/IQ Layering-Over-Zircon/IQ Lustre Pastes NF.



ES Preparación de la estructura

- Prepare la estructura para el recubrimiento cerámico siguiendo las instrucciones de uso del fabricante.
- Los usuarios de Initial de GC deben consultar el manual técnico GC Initial Zr-FS.

PT Preparo da armação

- Prepare a armação para o revestimento cerâmico de acordo com as Instruções de Utilização do fabricante.
- No caso de utilizadores de GC Initial, consulte o Manual Técnico do GC Initial Zr-FS.



ES El Light Reflective Liner se aplica en una capa fina en la zona coloreada del diente.

PT Aplica-se Light Reflective Liner numa camada fina de modo a cobrir a área com cor de dente.

ES Aplicación de los Lustre Pastes NF Gum Shades • Instrucciones básicas paso a paso (estructura de zirconio)

PT Aplicação de Lustre Pastes NF Gum Shades • Instruções básicas passo a passo (armação de zircónio)



- ES El Light Reflective Liner se cuece por separado. Consulte la tabla de cociones de Light Reflective Liner.
- PT Der Light Reflective Liner wird separat gebrannt, Siehe Brenntabelle Light Reflective Liner.



- ES El Frame Modifier FM-5 se aplica de forma uniforme en la zona gingival ...
- PT Aplica-se Frame Modifier FM-5 uniformemente sobre a área gengival ...



- ES ... y se cuece; consulte la tabla de cocción del GC Initial Zr-FS.  
Nota:  
El Frame Modifier FM-5 se puede reconstruir en una forma anatómica reducida.
- PT ... e procede-se à cozedura, consulte o quadro de cozedura do GC Initial Zr-FS.  
O Frame Modifier FM-5 pode ser aplicado em camadas incrementais de forma anatomicamente reduzida.

ES Aplicación de los Lustre Pastes NF Gum Shades • Instrucciones básicas paso a paso (estructura de zirconio)

PT Aplicação de Lustre Pastes NF Gum Shades • Instruções básicas passo a passo (armação de zircónio)



ES La encía se puede reconstruir en una forma completamente anatómica con, por ejemplo, Gum powder GM-23.

PT A gengiva pode ser construída até ter uma forma completamente anatómica com, p. ex., Gum powder GM-23.



ES La forma del diente deseada se puede reconstruir simultáneamente con, por ejemplo, GC Initial IQ One Body Layering-Over-Zircon.

PT A forma do dente desejada pode ser construída simultaneamente com, p. ex., GC Initial IQ One Body Layering-Over-Zircon.



ES La encía y las coronas están formadas por capas completamente anatómicas en su forma final y se cuecen al mismo tiempo.

PT A gengiva e as coroas são construídas por incrementos até à sua forma completamente anatómica final e serão cozidas simultaneamente.



ES Gracias a una posible condensación del polvo, la contracción es mínima durante la primera cocción.

PT Graças a uma possível condensação do pó, a retração durante a primeira cozedura é mínima.



ES Se pueden realizar correcciones del mismo modo y con las mismas masas que durante la primera cocción.

PT As correções podem ser feitas do mesmo modo, com os mesmos pós que para a primeira cozedura.

## ES Aplicación de los Lustre Pastes NF Gum Shades

- Instrucciones básicas paso a paso (estructura de zirconio)

## PT Aplicação de Lustre Pastes NF Gum Shades • Instruções básicas passo a passo (armação de zircônio)



- ES Después de la segunda cocción, se puede dar la forma y el contorno correspondientes a la restauración del modo habitual.

Antes de aplicar el recubrimiento de Lustre, se da la forma y el contorno correspondientes a la restauración de cerámica mediante las fresas de diamante adecuadas. Después de pulirlos con un pulidor cerámico, las coronas y los puentes acabados se tratan con chorro de 50 micras de óxido de aluminio a una presión de 1,5 bar.

- PT Depois da segunda cozedura, a restauração pode ser esculpida com as técnicas habituais.

Antes de aplicar o revestimento Lustre Coating, a restauração de cerâmica é esculpida com brocas de diamante adaptadas. Depois do procedimento complexo de polimento com polimento para cerâmica, as coroas e pontes acabadas são tratadas com jato de óxido de alumínio de 50 micra a uma pressão de 1,5 bar.



- ES Para intensificar el área de la encía, se puede usar la Lustre Paste G- 24.

- PT Para intensificar a área gengival, pode utilizar Lustre Paste G- 24.



- ES Para intensificar las áreas entre las raíces de los dientes, se puede usar, por ejemplo, la Lustre Paste G- 36.

- PT Para intensificar as áreas entre as raízes dos dentes, pode utilizar, p. ex., Lustre Paste G- 36.

ES Aplicación de los Lustre Pastes NF Gum Shades • Instrucciones básicas paso a paso (estructura de zirconio)

PT Aplicação de Lustre Pastes NF Gum Shades • Instruções básicas passo a passo (armação de zircónio)



ES La Lustre Paste G-34 es más adecuada para restauraciones extensas en el pliegue mucogingival.

PT A Lustre Paste G-34 é a mais adequada para restaurações extensivas na dobra mucogingival.



ES En aquellas áreas en las que no es necesario intensificar el color, se puede aplicar la Lustre Paste G- 23.

PT Nas áreas em que não é necessária intensificação de cor, pode aplicar-se Lustre Paste G- 23.



ES Las áreas más claras de la encía se acentúan con la Lustre paste G-35.

PT As áreas mais claras da gengiva são acentuadas com Lustre paste G-35.

- ES Aplicación de los Lustre Pastes NF Gum Shades • Instrucciones básicas paso a paso (estructura de zirconio)
- PT Aplicação de Lustre Pastes NF Gum Shades • Instruções básicas passo a passo (armação de zircônio)



- ES Los Lustre Pastes del color del diente se pueden aplicar y cocer al mismo tiempo.
- PT As Lustre Pastes com cores dentárias podem ser aplicadas e cozidas ao mesmo tempo.



- ES Con un número significativamente reducido de pasos de estratificación y en combinación con las Gum Shades LP NF y LP NF, se pueden obtener restauraciones complejas y muy estéticas. Se puede obtener un color, un brillo y una estética natural en un único paso de estratificación.
- PT Com significativamente menos camadas incrementais, e em combinação com LP NF e LP NF Gum Shades, é possível obter restaurações complexas e muito estéticas. Consegue-se a cor, lisura e estética natural numa única etapa de estratificação.

ES Aplicación de Lustre Pastes NF Gum Shades • Instrucciones básicas (estructura de metal no precioso / de titanio)

PT Aplicação de Lustre Pastes NF Gum Shades • Instruções básicas (armação dentária de metal não precioso e de titânio)

NPA

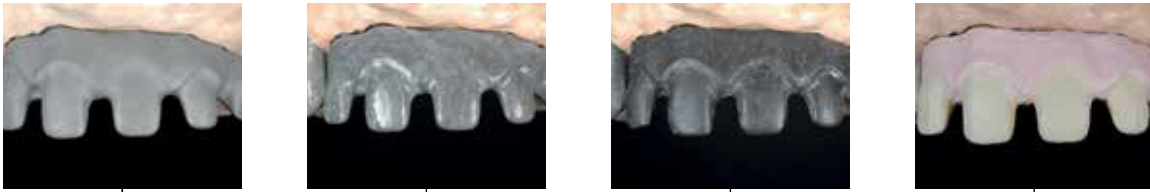


ES Para obtener instrucciones más detalladas, consulte los manuales técnicos / instrucciones de uso específicos de cada una de las siguientes líneas de GC Initial:

- GC Initial MC/LF
- GC Initial Ti
- GC Initial Ti Bonder
- GC Initial IQ Layering-over-Metal
- GC Initial IQ Press-over-Metal
- GC Initial INmetalbond







PT Para instruções mais pormenorizadas, consulte os Manuais Técnicos/Instruções de Utilização específicos de cada uma das linhas GC Initial seguintes:

- GC Initial MC/LF
- GC Initial Ti
- GC Initial Ti Bonder
- GC Initial IQ Layering-over-Metal
- GC Initial IQ Press-over-Metal
- GC Initial INmetalbond

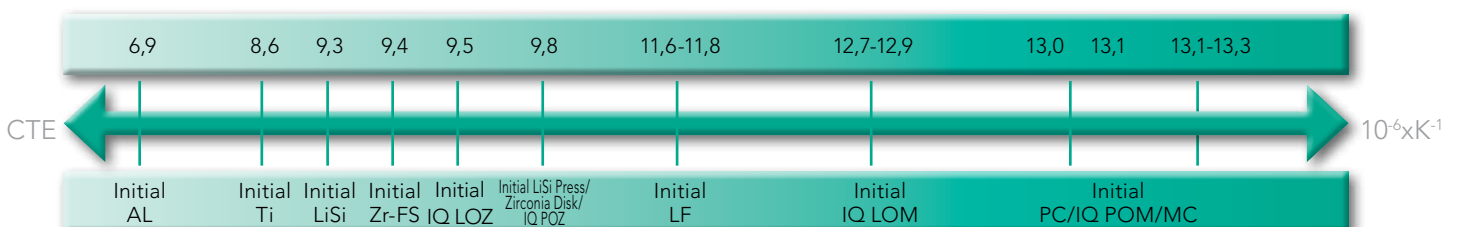
ES **Tabla de cocción**  
 PT **Quadro de cozedura**

	TEMPERATURA DE PRE-CALENTAMIENTO TEMPERATURA DE PRÉ-AQUECIMENTO	TIEMPO DE SECADO TEMPO DE SECAGEM	ELEVACIÓN DE LA TEMPERATURA AUMENTO DA TEMPERATURA	VACÍO VÁCUO	TEMPERATURA FINAL TEMPERATURA FINAL	TIEMPO DE MANTENIMIENTO TEMPO DE PERMANÊNCIA
GC Initial MC	480°C	2 min	45°C/min	No / Não	810°C	1 min
GC Initial LF	480°C	2 min	45°C/min	No / Não	760°C	1 min
GC Initial Ti	480°C	2 min	45°C/min	No / Não	770°C	1 min
GC Initial Zr-Fs	480°C	2 min	45°C/min	No / Não	780°C	1 min
GC Initial PC	480°C	2 min	45°C/min	No / Não	810°C	1 min
GC Initial IQ POM	480°C	2 min	45°C/min	No / Não	810°C	1 min
GC Initial IQ POZ	480°C	2 min	45°C/min	No / Não	810°C	1 min
GC Initial IQ LOM	480°C	2 min	45°C/min	No / Não	810°C	1 min
GC Initial IQ LOZ	480°C	2 min	45°C/min	No / Não	780°C	1 min
GC Initial LiSi	450°C	4 min	45°C/min	No / Não	735 - 760°C	1 min
GC Initial LiSi Press	450°C	4 min	45°C/min	No / Não	735 - 760°C	1 min
Zirconium Dioxide*	450°C	6 min	45°C/min	No / Não	850 - 950°C	1 min

\* Zirconium Dioxide: e.g. GC Initial Zr Disk (elementos sinterizados / elementos sinterizados)

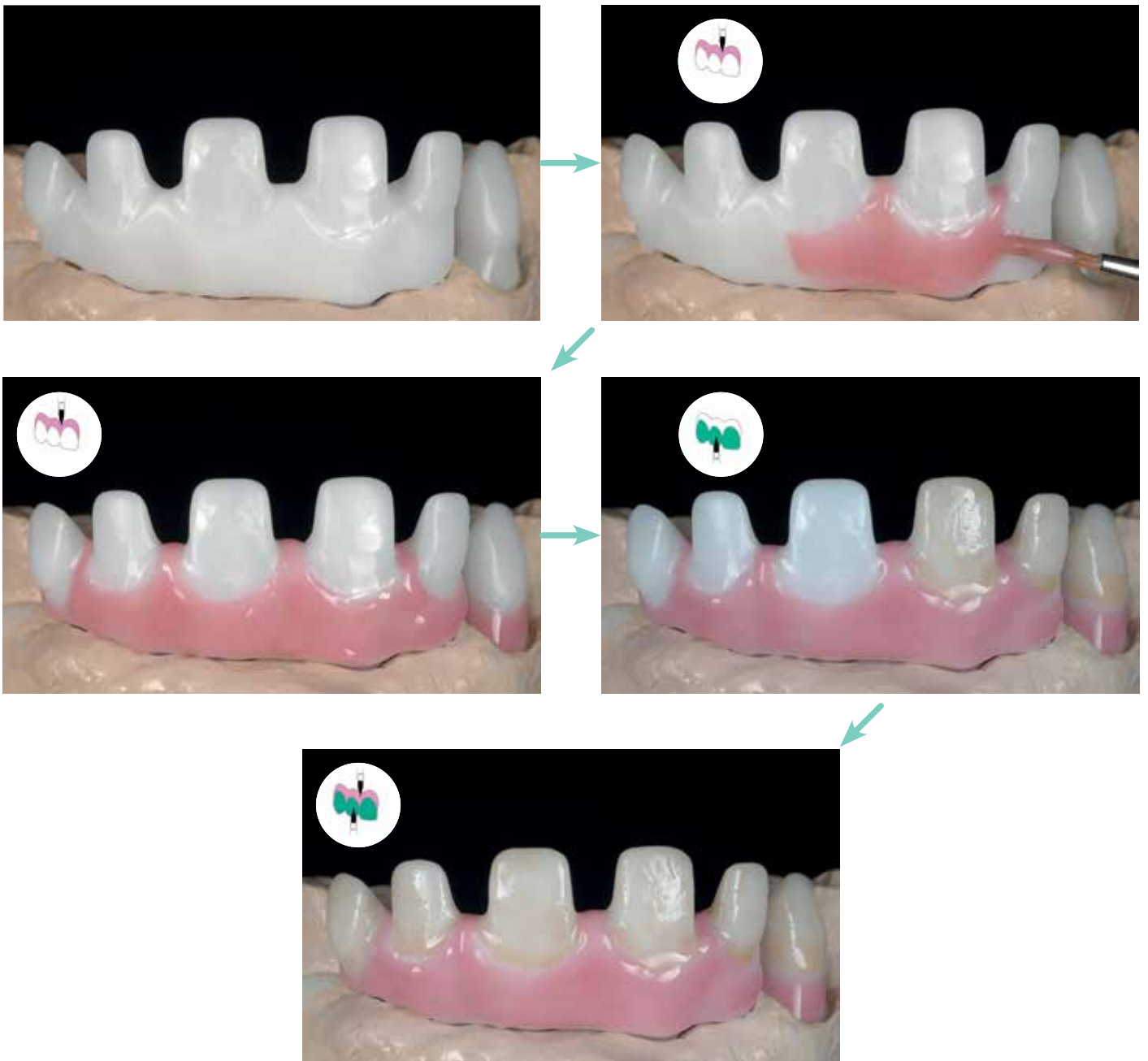
- ES Los parámetros de cocción anteriormente mencionados son sólo una guía orientativa y por lo tanto siempre que sea necesario deberá ajustar el horno de cocción y su correcto funcionamiento. Lo más importante es obtener el resultado de cocción correcto. Estos parámetros de cocción pueden ser solo utilizados como guía.
- PT Os parâmetros de cozeduras mencionados acima são somente uma guia de orientação e portanto sempre devem ser ajustados ao forno e suas corretas funcionalidades. O mais importante é obter o resultado de cozedura correto. Estes parâmetros de cozedura devem ser utilizados somente como um guia.

ES **Parámetros óptimos para el CTE de los GC Initial IQ Lustre Pastes NF**  
 PT **Parâmetros ótimos para o CET das pastas do GC Initial IQ Lustre Pastes NF**



ES Consejos y trucos  
PT Sugestões e Truques

- ES Los Lustre Pastes NF Gum Shades/V-shades se pueden aplicar directamente como color de diente o encía para enmascarar la estructura de circonia. La temperatura final debería aumentar a 800 °. Para obtener más información sobre la cocción, consulte la página 18.
- PT As Lustre Pastes NF Gum Shades/V-shades podem ser aplicadas diretamente como cor dentária ou cor gengival, para mascarar a armação de zircónio. A temperatura final deve ser aumentada para 800°, para mais pormenores de cozadura consulte a página 18.



ES Ejemplos de aplicación de los Lustre Pastes NF Gum Shades  
PT Aplicações das Lustre pastes NF Gum Shades



Fotografías 1 - 2: MDT Ph. Llobell (Francia)  
Fotografías 3 - 5: Byrnes Dental Laboratory (Reino Unido)

Fotografías 1 – 2: MDT Ph. Llobell, França  
Fotografías 3 – 5: Byrnes Dental Laboratory, Reino Unido



Fotografías 1 - 3: MDT J.A. Pamplona (España)

Fotografías 1 – 3: MDT J.A. Pamplona, Espanha

## ES Preguntas más frecuentes

## PT Perguntas frequentes

### ES Regla Básica: Lo que pinta es lo que ve (tras la cocción)

#### Q1. ¿Cómo puedo diluir (adaptar la consistencia de) los Lustre Pastes NF Gum Shades?

Use el líquido diluyente Lustre Paste NF Diluting Liquid para adaptar la consistencia.

NO use agua para diluir. LP no deberá tener ningún contacto con agua (consulte la página 8).

#### Q2. ¿Qué puedo hacer si la consistencia de los Lustre Pastes NF Gum Shades es demasiado seca?

Use el líquido regenerativo para recuperar los Lustre Pastes en caso de sequedad (consulte la página 9).

#### Q3. ¿Cómo cambiamos la textura de los Lustre Pastes NF Gum Shades?

La textura/suavidad de la superficie requerida de la capa de Lustre Pastes NF Gum Shades se puede cambiar mediante una vibración suave o condensación de la restauración.

#### Q4. Si los Lustre Pastes NF Gum Shades no tienen un aspecto brillante después de la cocción, ¿cuál puede ser la causa?

Compruebe las temperaturas de cocción, aumente la temperatura final. Si los Lustre Pastes NF Gum Shades están muy diluidos o están aplicados en una capa demasiado fina, el efecto brillante se atenúa. Por lo tanto, aplique una capa más gruesa o diluya menos las pastas.

#### Q5. ¿Puedo aplicar más de una capa de los Lustre Pastes NF Gum Shades?

Sí, puede realizar una segunda cocción, manteniendo las mismas temperaturas de cocción.

#### Q6. ¿Puedo mezclar los Lustre Pastes NF Gum Shades con otras masas Initial?

Puede usar los modificadores GC Initial para intensificar los Lustre Pastes NF Gum Shades. Mezcle la cantidad necesaria de polvo modificador con el líquido diluyente LP y mézclelo con el LP necesario o mezcle directamente los polvos modificadores con, por ejemplo, los Lustre Pastes NF Gum Shades.

#### Q7. ¿Los Lustre Pastes NF son suficientemente resistentes a la abrasión?

Sí, los LP NF Gum Shades son una mezcla especial de diferentes tipos de partículas cerámicas de baja fusión y una mezcla de maquillajes y barnices que ofrecen un aspecto natural.

#### Q8. El resultado de la cocción de glaseado es turbio, con manchas o grietas

Los Lustre Pastes NF Gum Shades han entrado en contacto con agua de forma parcial o completa.

### PT Regra básica: o que se pinta é o que se vê (depois da cozedura)

#### Q1. Como posso diluir (ajustar a consistência de) Lustre Pastes NF Gum Shades?

Use o líquido de diluição, Lustre Paste NF Diluting Liquid, para ajustar a consistência.

NÃO use água para diluir. LP não pode entrar em contacto com água (ver página 8).

#### Q2. O que posso fazer quando a consistência da Lustre Pastes NF Gum Shades está muito seca?

Use o líquido Refresh para recuperar as Lustre Pastes em caso de secura (ver página 9).

#### Q3. Como se pode alterar a textura das Lustre Pastes NF Gum Shades?

A textura/lisura da superfície desejada da camada de Lustre Pastes NF Gum Shades pode ser alterada através de uma ligeira vibração ou condensação da restauração.

#### Q4. Não consigo um aspeto brilhante após a cozedura dos Lustre Pastes NF Gum Shades, porquê?

Verifique as temperaturas de cozedura, aumente a temperatura final. Quando as Lustre Pastes NF Gum Shades são muito diluídas ou aplicadas numa camada demasiado fina, o efeito de brilho é perdido, por isso, aplique uma camada mais espessa/dilua menos as pastas.

#### Q5. Posso aplicar mais do que uma camada de Lustre Pastes NF Gum Shades?

Sim, é possível proceder a uma segunda cozedura, mantendo as mesmas temperaturas de cozedura.

#### Q6. Posso misturar as Lustre Pastes NF Gum Shades com outros pós Initial?

Pode usar os pós GC Initial Modifier para intensificar as Lustre Pastes NF Gum Shades. Misture a quantidade necessária de pó Modifier com o LP Dilution Liquid e misture com LP necessária ou misture diretamente os pós Modifier com, por ex., as Lustre Pastes NF Gum Shades.

#### Q7. As Lustre Pastes NF são suficientemente resistentes à abrasão?

Sim, as LP NF Gum Shades são uma mistura especial de diferentes tipos de partículas de cerâmica com baixo ponto de fusão, pigmentos e vitrificador, que oferecem uma estética natural.

#### Q8. A cozedura do vidro fica turva, manchada ou rachada?

As Lustre Pastes NF Gum Shades entraram parcialmente ou completamente em contacto com água.



GC Initial IQ Lustre Pastes NF Set - V-Shades



GC Initial IQ Lustre Pastes NF Set - Gum Shades

#### **EN Medical Device Regulation Requirement**

Undesired effects - Reporting: If you become aware of any kind of undesired effect, reaction or similar events experienced by use of this product, including those not listed in this instruction for use, please report them directly through the relevant vigilance system, by selecting the proper authority of your country accessible through the following link: [https://ec.europa.eu/growth/sectors/medical-devices/contacts\\_en](https://ec.europa.eu/growth/sectors/medical-devices/contacts_en) as well as to our internal vigilance system: [vigilance@gc.dental](mailto:vigilance@gc.dental)  
In this way you will contribute to improve the safety of this product.

#### **DE Anforderung der EU-Medizinprodukte-Verordnung**

Unerwünschte Wirkungsberichte: Wenn Sie sich einer unerwünschten Wirkung, Reaktion oder ähnlichen Vorkommnisse bewusst werden, die durch die Verwendung dieses Produktes erlebt werden, einschließlich derer, die nicht in dieser Gebrauchsanweisung aufgeführt sind, melden Sie diese bitte direkt über das entsprechende Meldebehörde, indem Sie die richtige Autorität Ihres Landes zugänglich über den folgenden Link auswählen:  
[https://ec.europa.eu/growth/sectors/medical-devices/contacts\\_en](https://ec.europa.eu/growth/sectors/medical-devices/contacts_en)  
Sowie zu unserer internen Meldestelle: : [vigilance@gc.dental](mailto:vigilance@gc.dental)  
Auf diese Weise tragen Sie dazu bei, die Sicherheit dieses Produktes zu verbessern

#### **FR Obligation liée à la réglementation sur les dispositifs médicaux**

Déclaration d'effets indésirables : Si vous avez connaissance d'effets indésirables, de réactions ou d'événements de ce type résultant de l'utilisation de ce produit, y compris ceux non mentionnés dans cette notice, veuillez les signaler directement via le système de vigilance approprié, en sélectionnant l'autorité compétente de votre pays accessible via le lien suivant : [https://ec.europa.eu/growth/sectors/medical-devices/contacts\\_en](https://ec.europa.eu/growth/sectors/medical-devices/contacts_en) ainsi qu'à notre système de vigilance interne : [vigilance@gc.dental](mailto:vigilance@gc.dental)  
Vous contribuerez ainsi à améliorer la sécurité de ce produit.

#### **IT Regolamento sui dispositivi medici**

Segnalazione degli effetti indesiderati: Se si viene a conoscenza di qualsiasi tipo di effetto indesiderato, reazione o eventi simili verificatisi dall'uso di questo prodotto, compresi quelli non elencati in queste istruzioni per l'uso, si prega di segnalarli direttamente attraverso il sistema di vigilanza pertinente, selezionando l'autorità competente del proprio paese accessibile attraverso il seguente link: [https://ec.europa.eu/growth/sectors/medical-devices/contacts\\_en](https://ec.europa.eu/growth/sectors/medical-devices/contacts_en) così come al nostro sistema di vigilanza interna: [vigilance@gc.dental](mailto:vigilance@gc.dental)  
In questo modo si contribuirà a migliorare la sicurezza di questo prodotto.

#### **ES Requisito de regulación de dispositivos médicos**

Informes de efectos no deseados: Si tiene conocimiento de algún tipo de efecto no deseado, reacción o situaciones similares experimentados por el uso de este producto, incluidos aquellos que no figuran en esta instrucción para su uso, infórmelos directamente a través del sistema de vigilancia correspondiente, seleccionando la autoridad correspondiente de su país. Accesible a través del siguiente enlace: [https://ec.europa.eu/growth/sectors/medical-devices/contacts\\_en](https://ec.europa.eu/growth/sectors/medical-devices/contacts_en) así como a nuestro sistema de vigilancia interna: [vigilance@gc.dental](mailto:vigilance@gc.dental)  
De esta forma contribuirás a mejorar la seguridad de este producto.

#### **PT Regulamentação de dispositivos médicos**

Relatório de efeitos indesejados: Se você tomar conhecimento de qualquer tipo de efeito indesejado, reação ou situações semelhantes experimentados pelo uso deste produto, incluindo aqueles não listados nesta instrução para uso, por favor comunique-os diretamente através do sistema de vigilância correspondente, selecionando a autoridade apropriada de seu país. acessível através do seguinte link: [https://ec.europa.eu/growth/sectors/medical-devices/contacts\\_en](https://ec.europa.eu/growth/sectors/medical-devices/contacts_en) bem como ao nosso sistema interno de vigilância: [vigilance@gc.dental](mailto:vigilance@gc.dental) Desta forma, você contribuirá para melhorar a segurança deste produto.



A series of horizontal dotted lines for writing, spanning the width of the page.



A series of horizontal dotted lines for writing, spanning the width of the page.



 EU: GC EUROPE N.V.  
Researchpark Haasrode-Leuven 1240  
Interleuvenlaan 33, B-3001 Leuven  
Tel. +32.16.74.10.00, Fax. +32.16.40.02.14  
info.gce@gc.dental, www.gceurope.com

RESPONSIBLE MANUFACTURER IN CANADA  
GC AMERICA INC.  
3737 W. 127th Street, Alsip, IL 60803 U.S.A.

GC AMERICA INC.  
3737 West 127th Street, Alsip, IL 60803 U.S.A.  
Tel: +1-708-597-0900  
www.gcamerica.com

GC Germany GmbH  
Seifgrundstr. 2, D-61348 Bad Homburg  
Tel. +49.61.72.99.59.60, Fax. +49.61.72.99.59.66.6  
info.germany@gc.dental, www.germany.gceurope.com

GC ITALIA S.r.l.  
Via Calabria 1, I-20098 San Giuliano Milanese  
Tel. +39.02.98.28.20.68, Fax. +39.02.98.28.21.00  
info.italy@gc.dental, www.italy.gceurope.com

GC UNITED KINGDOM Ltd.  
Coopers Court, Coopers Court, Newport Pagnell, UK-Bucks. MK16 8JS  
Tel. +44.1908.218.999, Fax. +44.1908.218.900  
info.uk@gc.dental, www.uk.gceurope.com

GC FRANCE s.a.s.  
8 rue Benjamin Franklin, F-94370 Sucy en Brie Cedex  
Tel. +33.1.49.80.37.91, Fax. +33.1.45.76.32.68  
info.france@gc.dental, www.france.gceurope.com

GC IBÉRICA - Dental Products, S.L.  
Edificio Codesa 2  
Playa de las Américas, 2, 1º, Of. 4, ES-28290 Las Rozas, Madrid  
Tel. +34.916.364.340, Fax. +34.916.364.341  
comercial.spain@gc.dental, www.spain.gceurope.com

GC AUSTRIA GmbH  
Tallak 124, A-8103 Rein bei Graz  
Tel. +43.312.45.40.20, Fax. +43.312.45.40.20.40  
info.austria@gc.dental, www.austria.gceurope.com

GC Europe NV - Benelux Sales Department  
Researchpark Haasrode-Leuven 1240  
Interleuvenlaan 33, B-3001 Leuven  
Tel. +32.16 74.18.60  
info.benelux@gc.dental, <http://benelux.gceurope.com>

GC EUROPE N.V. - East European Office  
Siget 19b, HR-10020 Zagreb  
Tel. +385.1.46.78.474, Fax. +385.1.46.78.473  
info.eeo@gc.dental, www.eeo.gceurope.com

GC NORDIC AB - Finnish Branch  
Bertel Jungin aukio 5 (6. kerros), FIN-02600 Espoo  
Tel. +358 40 9000 757  
info.finland@gc.dental, www.finland.gceurope.com

GC NORDIC AB - Danish Branch  
Scandinavian Trade Building  
Gydevang 39-41, DK-3450 Allerød  
Tel: +46 768 544 350  
info.denmark@gc.dental, <http://nordic.gceurope.com>

GC NORDIC AB  
c/o Lundin Revisionbyrå  
Erik Dahlbergsgatan 11B - S-411 26 Göteborg – Sweden  
Tel. +46 8 410 344 90, Fax. +46 8 555 788 05  
info.nordic@gc.dental, www.nordic.gceurope.com

GC AUSTRIA GmbH - Swiss Office  
Bergstrasse 31, CH-8890 Flums  
Tel. +41.81.734.02.70, Fax. +41.81.734.02.71  
info.switzerland@gc.dental, www.switzerland.gceurope.com

GC AUSTRALASIA DENTAL PTY LTD  
1753 Botany Rd, Banksmeadow NSW 2019, Australia  
Tel: +61-2-9301 8200, Fax: +61-2-9316 4196

GC SOUTH AMERICA  
Rua Heliadora, 399, Santana - São Paulo, SP, BRASIL  
CEP: 02022-051 - Tel: +55-11-2925-0965 - CNPJ: 08.279.999/0001-61  
RESP. TÊC: Mayara de Santis Ribeiro - CRO/SP 105.982

GC ASIA DENTAL PTE. LTD.  
5 Tampines Central 1, #06-01 Tampines Plaza, Singapore 529541  
Tel: +65 6546 7588