

Zvládníte všechny svoje výzvy

initial™ Zirconia Disk Multilayer Elite



Technický Manuál

NOVEMBER 2024

SK



Since 1921

100 years of Quality in Dental





GC Initial™ Zirconia Disk
Multilayer Elite
Zirconia CAD/CAM Disk

initial

GC

Obsah

Strana

Úvod & Možnosti použitia	4
Zirkónové riešenia od GC	5
Indikácie	6
Vlastnosti	7
Príprava & dizajn konštrukcie	8 - 9
Odporúčania na umiestnenie	10 - 11
Výber odtieňa	12
Produktová rada	12
Príprava na frézovanie	13
Dokončovanie	14
Voliteľná individualizácia	15
Kalibrácia & spekanie	16
Konečná úprava & leštenie po spekaní	17
Fazetovanie a farbenie	18 - 19
Cementovanie	20
Fyzikálne vlastnosti	21
Požiadavka regulácie zdrav.pomôcok	21
Súviciace produkty	22

Fotografie použité od:
ZTM Stefan Roozen, Rakúsko
ZT Carsten Fischer, Nemecko
MDT Patric Freudenthal, Švédsko
MDT Benjamin Detrez, Francúzsko
ZTM Ralf Dahl, Nemecko

Úvod & Možnosti použitia

Ďakujeme, že ste si vybrali **GC Initial Zirconia Disk Multilayer Elite**, Vašu najlepšiu voľbu pre najvyššie štandardy dentálnej zirkónovej protetiky.

GC Initial Zirconia Disk Multilayer Elite sú predsintrované frézovacie disky vyrobené z oxidu zirkoničitého a určené na použitie vo frézovacích strojoch CNC na výrobu korúnok, mostíkov, inlejí, onlejí, faziet a zirkónových konštrukcií pre dvojdielne abutmenty alebo hybridné abutmenty dentálnych protéz.

Najnovšiu verziu e-IFU si môžete stiahnuť na stránke <http://ifu.gc.dental> alebo pomocou QR kódu.



Zirkónové riešenia od GC

GC Initial Zirconia Disk Multilayer Elite je súčasťou zirkónových riešení od GC, intuitívny pracovný postup s maximálnou produktivitou bez kompromisov v oblasti kvality.

SKENUJTE & NAVRHNITE s Aadvu Lab Scan 3

Dotykom ovládaný skener s vysokou presnosťou a smart funkciami skenovania.



2D INNER STAIN s Initial Zirconia Coloring Liquid

Vylepšite vzhľad efektnými farbami pre maximálnu sofistikovanosť.

MICROLAYERING s Initial IQ ONE SQIN

3D MAĽOVANIE s Initial IQ Lustre Pastes ONE

Farba a fluorescencia - či už pre plne monolitické práce alebo s micro-cutbackom v kombinácii s IQ SQIN.



TVARUJTE & VYTVORTE TEXTÚRU s Initial IQ SQIN

Vitalita, prirodzená textúra a lesk v mikrovrstve.



ALEBO

KLASICKÉ FAZETOVANIE s Initial Zr-FS

Neprekonateľné optické efekty a vysoká stabilita po viacerých vypalovaniach pri konštrukciách s klasickým cutbackom.



CEMENTUJTE s FujiCEM Evolve

Ideálna voľba pri zirkóne, jednoduchý na použitie pre juxa, gingiválne alebo subgingiválne okraje.



Indikácie

Pre pacientov s poškodenými, neestetickými, dysfunkčnými alebo s chýbajúcimi zubami; Korunky, mostíky, inleje, onleje, fazety a zirkónové dvojdielne abutmenty alebo hybridné abutmenty dentálnych protéz vyrobených z disku GC Initial Zr Disk Multilayer Elite, môžu byť v princípe použité pre všetkých pacientov vyžadujúcich dentálne ošetrovanie bez obmedzení týkajúcich sa pohlavia alebo veku.

GC Initial Zirconia Disk Multilayer Elite	
Podmienky abutmentu a cementovanie	
Normálne sfarbené pahýle	++++
Diskolorované pahýle a kov	++++
Silne diskolorované zuby	+
Monolitické náhrady	
Inleje, onleje, fazety	++++
Sólo korunky	++++
3-členné mostíky	++++
Kompletný oblúk	++++
Korunky a mostíky na Implantátoch	++++
Cutback, čiapočky a konštrukcie	
Individuálne čiapočky	+++
3-členné mostíky	+++
Kompletný oblúk	+++

++++ vysoko odporúčané +++ odporúčané
++ menej odporúčané + skôr neodporúčané



Kontraindikácie

GC Initial Zirconia Disk Multilayer Elite nie sú určené:

- na výrobu implantátov
- na výrobu abutmentov
- pre pacientov s parafunkčnými návykmi
- pre pacientov so známou intoleranciou na niektorú z jednotlivých zložiek
- na nedostatočne preparované zuby
- pre pacientov s nedostatočným priestorom v ústach
- pre pacientov s nedostatočnou ústnou hygienou
- na dočasné náhrady

Vlastnosti

Najlepšia voľba, ktorá spĺňa najvyššie štandardy!

GC Initial Zirconia Disk Multilayer Elite je navrhnutý tak, aby poskytoval dokonalú rovnováhu medzi vysokou pevnosťou a výnimočnou estetikou, je ideálnou voľbou pre anteriórne aj posteriórne náhrady.

VYNIKAJÚCA ESTETIKA



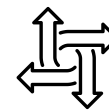
Prirodzený odtieň farieb a prechod translucencie pre anteriórne a posteriórne náhrady.

VYSOKÁ PEVNOSŤ



Klasifikované ako Class V podľa normy DIN EN ISO 6872 so strednou hodnotou > 1 100 MPa.

OMNI-FUNKČNÉ



Všestranne a vhodné pre široké spektrum klinických indikácií. Rýchle alebo bežné sintrovanie.



Prirodzený prechod

Úžasne prirodzené: plynulý prechod od cervikálnej ku incizálnej časti, ako v odtieni, tak aj translucenčný, čo najlepším možným spôsobom imituje prirodzenú štruktúru zubov.

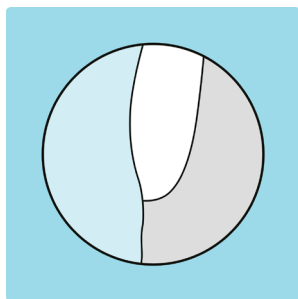
	5Y	INCIZÁLNY	20%	Translucencia >49%	Pevnosť < 800 MPa
	4 - 5Y	INTERLAYER 1	15%		
	4 - 5Y	INTERLAYER 2	15%		
	4 - 5Y	INTERLAYER 2	15%		
	4Y	CERVIKÁLNY	35%	Translucencia >45%	Pevnosť 1 150 MPa

Príprava & návrh konštrukcie

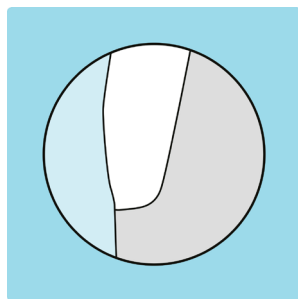
Zirkón je často používaný vďaka svojim vynikajúcim mechanickým vlastnostiam, ako je vysoká pevnosť a biokompatibilita. Avšak príprava a návrh konštrukcie dentálnych zirkónových náhrad je rozhodujúci pre zabezpečenie trvácnosti a estetiky náhrad. Starostlivé zváženie konštrukčných parametrov je nevyhnutné na prevenciu fraktúr, zabezpečenie dlhodobej stability a dosiahnutie dobrých klinických výsledkov.

Návrh preparácie

- Okraje preparujte so zaobleným alebo pravouhlým schodíkom.
- Vyhňte sa priamemu okluzálnemu kontaktu okrajov s antagonistom.
- Treba vziať do úvahy kontakt s antagonistom.



Plytký oblý schodík
(zaoblený)

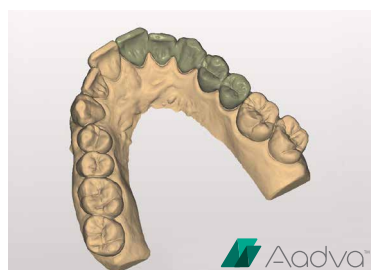
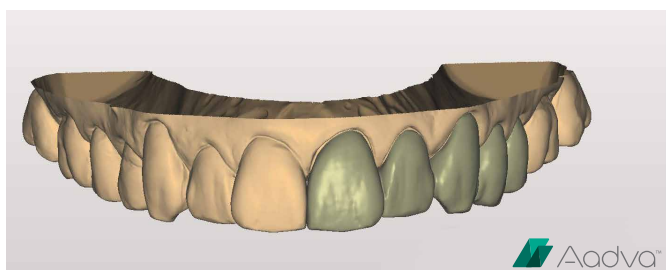


Hlboký oblý schodík
(pravouhlý)

Návrh konštrukcie

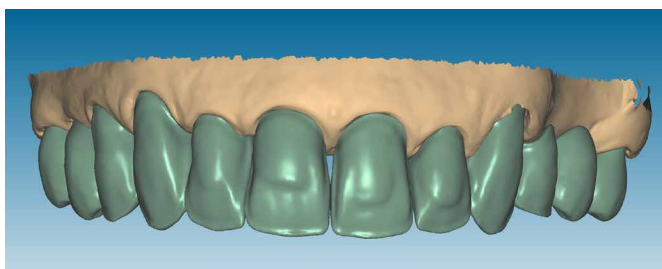
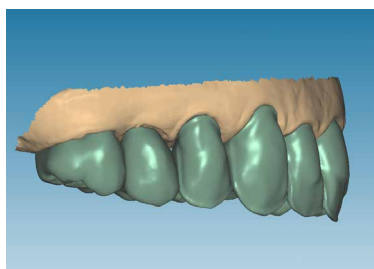
Návrh konštrukcie pre monolitické náhrady

Návrh konštrukcie pre monolitické zirkónové náhrady by mal čo najvernejšie napodobňovať prirodzenú štruktúru zuba, aby sa rovnomerne rozložili okluzálne sily a zabezpečil sa dlhodobý úspech.



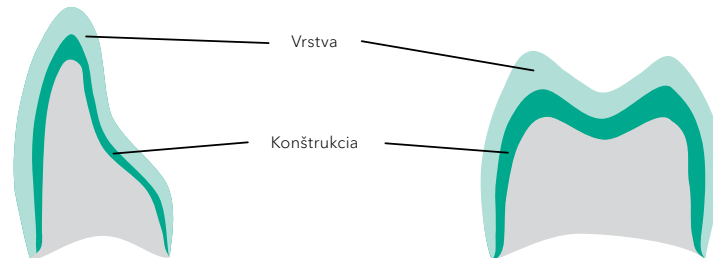
Návrh konštrukcie pre mikrovrstvenie s IQ ONE SQIN

Monolitická konštrukcia by mala byť navrhnutá pre mikrovrstvenie s bukálnou redukciou cca 0,2 mm až do max. 0,6 mm.



Návrh konštrukcie pre keramické fazetovanie

Ak je zirkón fazetovaný s keramikou, napr. Initial Zr-FS, konštrukcia by mala podopierať keramickú vrstvu rovnomerne, aby sa zabránilo odštiepovaniu. Konštrukcia by mala mať anatomicky redukovaný tvar, ktorý rovnomerne podporuje fazetovacu keramiku.



Vo všeobecnosti by mala byť dodržaná nižšie uvedená minimálna hrúbka konštrukcie.

PARAMETRE NÁVRHU		KORUNKY	MARYLANDSKÉ MOSTÍKY	MOSTÍKY
Minimálna hrúbka konštrukcie	anteriórne	0,4 mm	0,4 mm	0,6 mm
	posteriórne	0,6 mm	0,6 mm	0,6 mm
Prierez spojov	anteriórne	-	6 mm ²	6 mm ²
	posteriórne	-	9 mm ²	9 mm ²
Návrh konštrukcie		<ul style="list-style-type: none"> Anatomické tvary zubov presne napodobňujúce prirodzenú štruktúru zuba Bukálne redukovaný dizajn konštrukcie pri technike mikrovrstvenia IQ ONE SQIN Anatomicky redukovaný dizajn zuba podporujúci fazetovacu keramiku 		



Odporúčania na umiestnenie

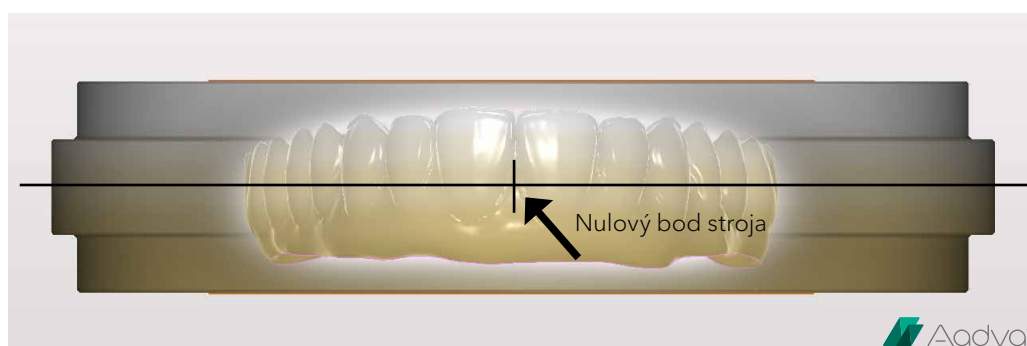
GC Initial Zirconia Disk Multilayer Elite ponúka farebný odtieň a prechod translucencie od cervikálnej časti po incizálnu, napodobňujúci prirodzené zuby čo najlepším možným spôsobom.

Správne umiestnenie v zirkónovom bloku zaisťuje, že translucetnejšie oblasti sú umiestnené v incizálnych alebo okluzálnych oblastiach pre realistickjší vzhľad, zatiaľ čo opákejšie oblasti by mali byť umiestnené v cervikálnej oblasti, aby napodobňovali dentín.

GC Initial Zirconia Disk Multilayer Elite sa dodáva v 4 hrúbkach: 14, 16, 20 a 25 mm.

Nižšie uvedené odporúčania pre umiestnenie slúžia len ako pomôcka; náhrady môžu byť umiestnené odlišne, aby sa v prípade potreby dosiahol požadovaný pomer dentínových a incizálnych oblastí.

Uvedená výška náhrady zodpovedá konečnej výške bez započítania faktora zmrštenia.



GC Initial Zirconia Disk Multilayer Elite - 14 mm

Výška náhrady	< 9 mm
Anteriórne náhrady	1,5 mm vzdialenosť od horného okraja disku
Posteriórne náhrady	2 mm vzdialenosť od horného okraja disku
Odporúčané indikácie	Fazety, inleje, korunky a mostíky s max. výškou < 9 mm.

GC Initial Zirconia Disk Multilayer Elite - 16 mm

Výška náhrady	9 - 11 mm
Anteriórne náhrady	1,5 mm vzdialenosť od horného okraja disku
Posteriórne náhrady	2 mm vzdialenosť od horného okraja disku
Odporúčané indikácie	Fazety, korunky a mostíky s výškou min. 9 mm a max. 11 mm.

GC Initial Zirconia Disk Multilayer Elite - 20 mm

Výška náhrady	11 - 14 mm
Anteriórne náhrady	2 mm vzdialenosť od horného okraja disku
Posteriórne náhrady	2,5 mm vzdialenosť od horného okraja disku
Odporúčané indikácie	Fazety, korunky a mostíky s výškou min. 11 mm a max. 14 mm.

GC Initial Zirconia Disk Multilayer Elite - 25 mm

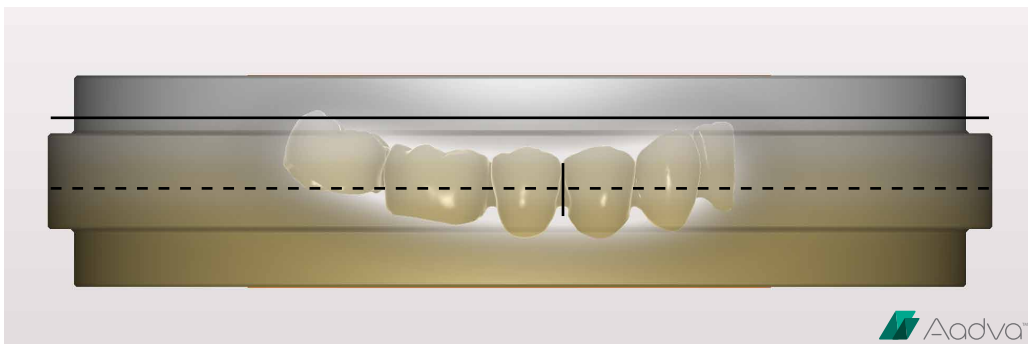
Výška náhrady	> 14 mm
Anteriórne náhrady	2,5 mm vzdialenosť od horného okraja disku
Posteriórne náhrady	3 mm vzdialenosť od horného okraja disku
Odporúčané indikácie	Fazety, korunky a mostíky s výškou min. 14 mm.

Odporúčania

Zakrivenie náhrady

Na dosiahnutie rovnomerného rozloženia farieb v prípadoch s výrazným zakrivením sa odporúča umiestniť prvý a posledný zub do približne rovnakej výšky.

Úpravu odtieňa po sintrovaní je možné vykonať použitím Initial IQ Lustre Pastes ONE alebo Initial Spectrum Stains.

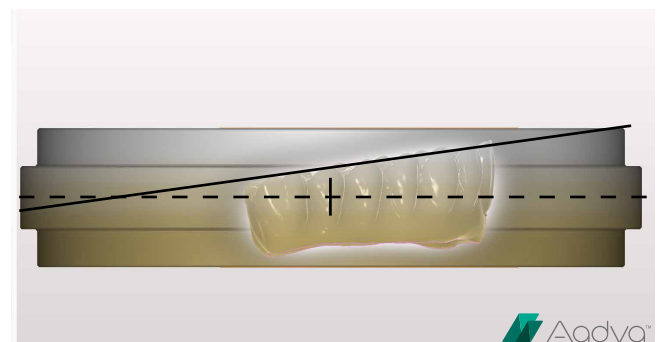
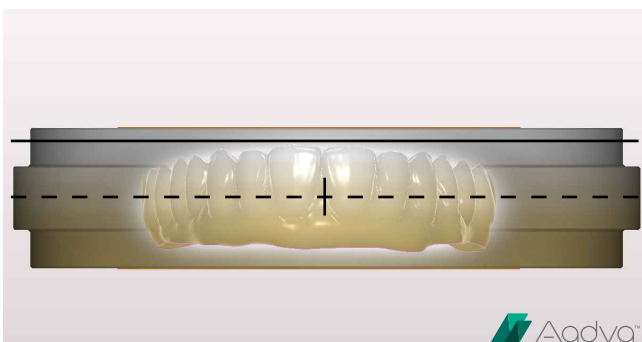


Gingíva

Náhrady s veľkou rekonštrukciou ďasien by mali byť umiestnené tak, aby predné zuby boli v optimálnej polohe, zatiaľ čo zadné zuby by mali byť mierne znížené.

V dôsledku toho bude odtieň predných zubov o niečo svetlejší ako pri zadných zuboch.

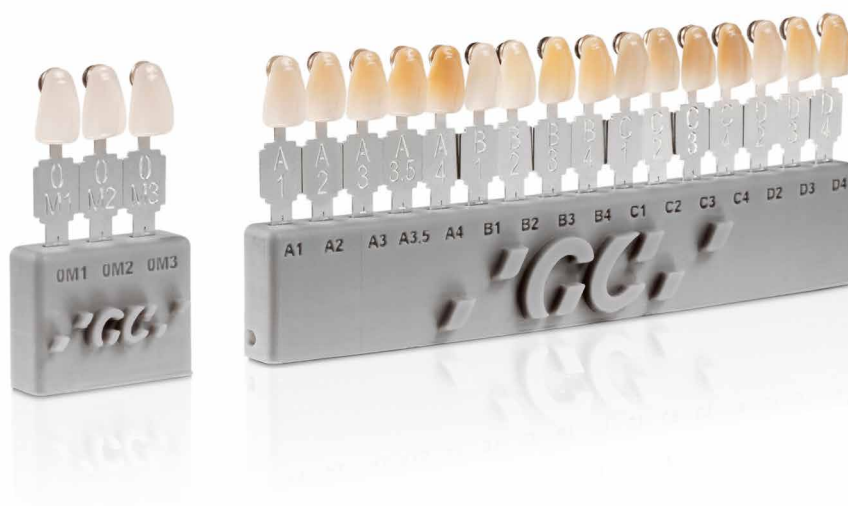
Úpravu odtieňa po sintrovaní je možné vykonať použitím Initial IQ Lustre Pastes ONE alebo Initial Spectrum Stains.



Výber odtieňa

Primárnym cieľom akejkoľvek zubnej náhrady je bezproblémové splynutie s prirodzenými zubami. Dobre zvolený odtieň pomáha náhrade vyzeráť prirodzene a zlepšuje celkový vzhľad pacientovho úsmevu.

Pre správne určenie odtieňa sa odporúča používať príslušný vzorkovník GC Initial Zirconia Multilayer Elite shade guide.



Produktová rada

Priemer disku: 98,5 mm

Hrúbka: 14, 16, 20, 25 mm

V-odtiene: A1, A2, A3, A3.5, A4, B1, B2, B3, B4, C1, C2, C3, C4, D2, D3, D4

Bleach odtiene: OM1, OM2, OM3

Príprava na frézovanie

Frézovanie zirkónových dentálnych náhrad je presný a jemný proces, ktorý si vyžaduje dodržiavanie špecifických parametrov, aby zabezpečili presnosť, správne usadenie a vysokú kvalitu konečnej podoby náhrady.

Proces frézovania je ovplyvnený vlastnosťami zirkónu, frézou a dizajnom náhrady. Je dôležité zvoliť vhodnú stratégiu frézovania podľa typu materiálu.

Vzhľadom na zmršťovanie materiálu počas procesu spekania je dôležité pri frézovaní brať do úvahy faktor zmršťovania. Každý blok je označený špecifickým faktorom zmrštenia.

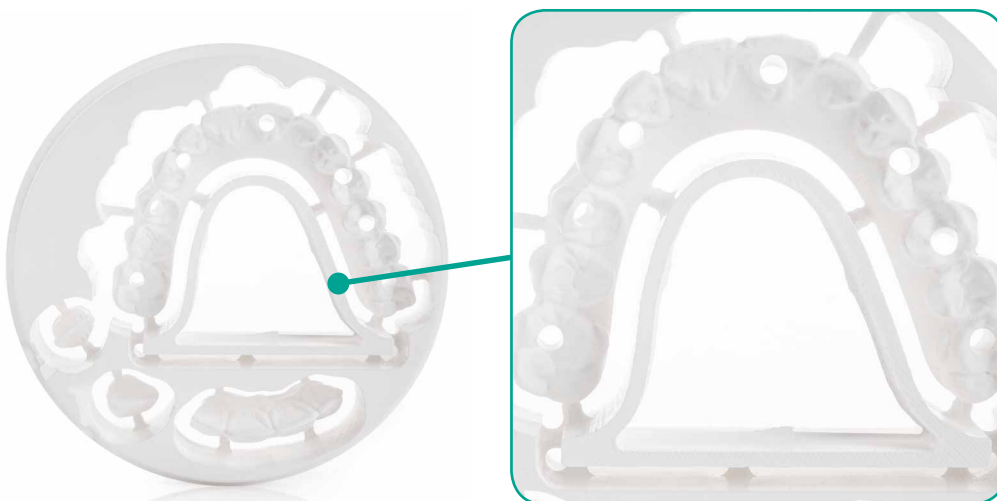


Logo zuba označuje horný okraj disku: okluzálny okraj smerujúci nahor ukazuje, kde je umiestnená najvyššia vrstva translucencie.

KROK POSTUPU	HRUBÉ FRÉZOVANIE	DOKONČOVACIE FRÉZOVANIE
Nástroj	Hrubá fréza	Dokončovacia fréza
Rýchlosť	19 000 - 23 000 RPM	23 000 - 27 000 RPM
Rýchlosť posunu (Vf)	12,00 - 15,00 mm/min	0,800 - 1,200 mm/min

Poznámka:

Odporúča sa suché frézovanie.



V prípade potreby zahrňte do návrhu sintrovacie pomôcky. Objem sintrovacej pomôcky by mal byť medzi 90% - 100% objemu náhrady.

Dokončenie

Konečná úprava zirkónu pred sintrovaním vytvára základ pre konečné usadenie náhrady a estetiku.

Zirkón je pred sintrovaním výrazne mäkkší a lepšie opracovateľný, čo uľahčuje jeho kontúrovanie a tvarovanie.

V tejto fáze by sa mali vykonať akékoľvek väčšie úpravy dizajnu náhrady, ako je zjemnenie okluzálnej anatómie, spojov alebo okrajov.

Odporúčania:

- Vždy používajte špeciálne nástroje, ako sú diamantové brúsky, kotúče a gumičky.
- Dokončite čo najviac úprav vo fáze pred sintrovaním.
- Vyhňte sa ostrým hranám.
- Uistite sa, že bazálne oblasti a medzizubné priestory sú zaoblené.
- Prach odstráňte čistým štetčekom.



<https://www.sirius-ceramics.com/shop/panther-premium-instrumente/panther-green/>

Voliteľná individualizácia

Ak sú potrebné malé individuálne estetické úpravy predstintovanej zirkónovej štruktúry, odporúčame použiť GC Initial Zirconia Coloring Liquid (technika nanášania štetcom).



Ďalšie tipy a triky si môžete pozrieť v špecializovanom manuáli GC Initial Zirconia Coloring Liquid Technical Manual.

Kalibrácia & sintrovanie

Proces sintrovania je rozhodujúcim krokom pri výrobe zubných zirkónových náhrad a má priamy vplyv na konečné vlastnosti materiálu. Správne sintrovanie je nevyhnutné k tomu, aby náhrada spĺňala požadované estetické a funkčné normy.

Kalibrácia

Vždy sa uistite, že sintrovacia pec je správne kalibrovaná. Odporúčame vykonávať kalibračné vypaľovanie na mesačnej báze pomocou PTC krúžkov a kalibru.



Zdroj: DEKEMA Dental-Keramikofen GmbH

Sintrovanie

Prostredníctvom kontrolovaného sintrovania dosahuje dentálny zirkón svoju plnú hustotu, pevnosť a translucenciu, vďaka čomu je vhodný pre trvácne a prirodzene vyzerajúce náhrady. GC Initial Zirconia Disk Multilayer Elite je možné sintrovať pri štandardnom programe alebo programom rýchleho sintrovania. Program rýchleho sintrovania sa odporúča len pri náhradách do najviac 3-členných mostíkov.

	ŠTANDARDNÉ SINTROVANIE 7 HODÍN	RÝCHLE SINTROVANIE 4 HODINY
Rýchlosť zahrievania	8 - 10 °C / min.	10 °C / min
Konečná teplota	1 450 °C	1 500 °C
Doba držania	120 min.	30 min.
Rýchlosť chladenia	8 - 10 °C / min.	40 °C / min.
Obmedzenia	Žiadne obmedzenia	Najviac 3-členné mostíky

Odporúčania:

- Pri väčších náhradách sa odporúča použitie pomalšieho zahrievania 8 °C / min..
- Sintrovaciu pec neotvárajte kým nedosiahne 300 °C.
- Pred vybratím nechajte náhrady vychladnúť na izbovú teplotu.

Poznámka:

Pri sintrovaní zirkónových náhrad sa uistite, že budú použité na to vhodné nástroje a zariadenia. Pri použití sintrovacích pomôcok umiestnite náhradu počas sintrovania zvisle.

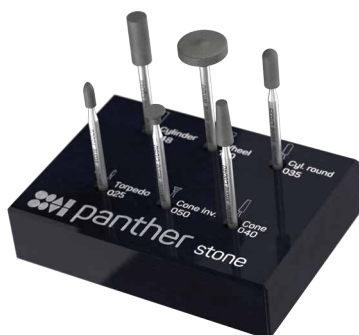


Dokončenie & leštenie po sintrovaní

Akékoľvek opravy, ktoré je potrebné vykonať na vytvrdnutých vysintrovaných náhradách, sa musia vykonať pomocou vodou chladených diamantových brúsok alebo nástrojov na brúsenie a leštenie, ktoré sú vhodné na použitie na vytvrdnutý sintrovaný zirkón. Predchádza sa tak materiálным škodám spôsobeným lokálnym prehriatím, ako aj nadmernou silou pôsobiacou na povrch náhrady. Nikdy nepoužívajte frézovacie nástroje, pretože by poškodili povrch náhrady.

Základné pravidlá pre manipuláciu so sintrovanými materiálmi:

- Pracujte iba s nástrojmi určenými pre oxid zirkoničitý, ako sú napríklad kamene na zirkón alebo gummy.
- Vždy spracovávajte pri nízkom tlaku, ak je možné, použite chladenie vodou.
- Vyhnite sa ostrým hranám.
- Medzizubnými spojmi sa nesmie manipulovať.
- Náhrada by sa mala pred nasadením vyleštiť, aby sa znížilo riziko opotrebenia antagonistov.



<https://www.sirius-ceramics.com/shop/panther-premium-instrumente/panther-stone/>
<https://www.sirius-ceramics.com/shop/panther-premium-instrumente/panther-polishing/>

Fazetovanie a farbenie

Pre zirkónové keramiky možno použiť všetky odporúčané fazetovacie keramiky. Na dosiahnutie optimálnej estetiky odporúčame použiť GC Initial IQ SQIN, GC Initial IQ Lustre Pastes ONE a / alebo GC Initial Zr-FS.

Maľovanie a mikrovrstvenie konceptom Initial IQ ONE SQIN

GC Initial IQ ONE SQIN je dofarbovací a tvarovateľný keramický koncept pre estetickú realizáciu monolitických alebo minimálne bukálne redukovaných zubných rekonštrukcií vyrobených zo zirkónu alebo lítium disilikátu. Umožňuje Vám rýchlo a jednoducho dosiahnuť jedinečné estetické výsledky, porovnateľné s konvenčne vrstvenými náhradami, ale s výraznou časovou úsporou, a to ako v posteriórnej tak i v anteriórnej oblasti chrupu.

3D Farba s Initial IQ Lustre Pastes ONE

- Lustre Pastes ONE vďaka vylepšenej zmesi na báze feldsparu (živca) vytvorí realistický 3D efekt, ktorý prináša sýtosť farieb a realistickú translucenciu.
- Vylepšená a unikátna pasta s jemnou tixotropnou konzistenciou umožňujúcou jednoduchšiu a presnejšiu aplikáciu.
- Pripravená na použitie. Pastu je možné hneď použiť a prispôbiť na požadovanú konzistenciu.
- Optimálna fluorescencia zaisťuje prirodzený vzhľad zubov za všetkých svetelných podmienok.
- Na zvýšenie možností individualizácie: možno tiež použiť GC Initial Spectrum Stains (práškové 2D dofarbovačky).
- Dokonalá kombinácia s Initial IQ SQIN: pre kompletnú keramickú mikrovrstviacu techniku.
- Používa sa ako farebná a individualizačná vrstva zaisťujúca dokonalé spojenie vypálenia pred aplikáciou keramiky SQIN technikou mikrovrstvenia.

Tvar & textúra s IQ SQIN

- Keramika SQIN je vylepšená zmes na báze živca, určeného špeciálne na použitie techniky IQ ONE SQIN (mikrovrstvenie).
- Ponúka jedinečné možnosti aplikácie a modelovania.
- Estetická keramika s vlastnosťami samoglazovania aj po vypálení, uľahčuje tvarovanie a textúrovanie.
- 3D estetika.

Initial Spectrum Stains pre extra individuálne efekty

- Široké spektrum farieb.
GC Initial Spectrum Stains sú práškové farby dostupné v 20 odtieňoch farieb, ktoré posilňujú estetiku Vašich náhrad.
- Dokonalá kombinácia Initial IQ SQIN / Lustre Pastes ONE pri plne keramickej technike mikrovrstvenia.
- Široké spektrum použitia.

Klasické fazetovanie s Initial Zr-FS

Initial Zr-FS je vylepšená keramika na báze živca, určená pre fazetovanie zirkónových konštrukcií s vysokou pevnosťou. Neprekonateľné prirodzené optické efekty a zvýšená stabilita po opakovaných vypáleniach ho predurčujú na výrobu zložitých a jemných konštrukcií, ako sú napr. mostíky.

Vysoký obsah mimoriadne čistého, špeciálne vybraného živca zaisťuje vynikajúcu estetiku na všetkých typoch zirkónových konštrukcií s vysokou pevnosťou, pri teplote vypálenia 810 °C a krátkom čase chladenia, ponúka vynikajúcu zmáčavosť, vysokú stabilitu a hladké povrchy pre prirodzene vyzerajúcu estetiku Zr konštrukcií.



Ďalšie tipy a triky nájdete v špecializovanej technickej príručke GC Initial IQ ONE SQIN Technical Manual.



Cementovanie

Ak náhrada vyrobená z GC Initial Zirconia Disk Multilayer Elite má adekvátnu retenciu a odolnosť, možno ju cementovať konvenčne pomocou skloionomérnych cementov (t. j. Fuji I) alebo živicom modifikovaných skloionomérnych cementov (napr. FujiCEM Evolve). Je dôležité zabezpečiť dostatočnú príľnavosť povrchu a minimálnu výšku pahýľa 3 mm.

Odporúčanie pre cementovanie



Dostatočná retenčná forma



Okraje sú subgingiválne
Náročná izolácia



Potrebná stredná estetika



Uprednostňuje sa, keď je vysoké riziko kazu vďaka uvoľňovaniu iónov

Nájdete návod krok za krokom pre všetky Vaše cementácie v GC Luting Guide:



Download on the App Store



GET IT ON Google Play



FujiCEM Evolve: Tento ľahko použiteľný a všestranný RMGIC je Vaším dokonalým partnerom pre väčšinu Vašich bežných cementácií.

- **Silná väzba** na zub a náhradu, obzvlášť na zirkón
- **Rýchle a jednoduché:** nie je potrebné leptanie a bonding zuba
- **Vynikajúce okrajové tesnenie** vďaka chemickej adhézií k štruktúre zuba
- **Odolná voči vlhkosti:** "must-have" keď nie je možné zaručiť kontrolu vlhkosti
- **Gumová konzistencia** pre ľahké odstránenie prebytkov s možnosťou tack-cure

Alternatívne je možné použiť G-CEM ONE, univerzálny samoadhezívny cement.



Predpríprava krok za krokom



1. Očistite, opláchnite a osušte náhradu.



2. Skontrolujte priliehanie & oklúziu.



3. Odstráňte náhradu a opieskujte ju 25-50 µm alumina 0,15 MPa / 1,5 bar.



4. Opláchnite a vysušte náhradu.



Poznámka: pre optimálnu adhéziu naneste na náhradu MDP primer, napríklad G-Multi Primer (nie je povinný pre FujiCEM Evolve alebo G-CEM ONE).



5. Opláchnite a vysušte pripravený zub.

Cementovanie krok za krokom s FujiCEM Evolve

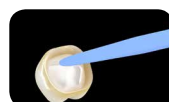


6. Pred použitím striekačku odvdzdušnite, aby ste zabezpečili rovnomerné vytlačenie pasty.



7A. Aplikujte FujiCEM Evolve priamo do náhrady alebo pomocou zmiešavacej koncovky.

ALEBO



7B. Pastu miešajte 10 sekúnd. Namiešaný FujiCEM Evolve naneste priamo do náhrady.



8. Ihneď nasadte na preparovaný zub a zároveň mierne tlačte.



Môžete pri použití FujiCEM Evolve vytvrdiť po dobu 3 sekúnd.



9. Keď je cement na dotyk gumový, odstráňte prebytočné množstvo pri súčasnom udržiavaní mierneho tlaku.



10. Pokračujte v kontrole oklúzie a dokončite za 4'30 od nasadenia náhrady.

TIPY & TRIKY

- Pre dočasné náhrady, použite TEMPSMART DC pre krásne výsledky a ľahké leštenie.
- Dôrazne sa odporúča opieskovať povrch zubov pred cementovaním.
- Použitie MDP primeru na zirkónové náhrady je voliteľné pre G-CEM ONE a FujiCEM Evolve.
- V prípade zníženej retencie náhrady je možné na zvýšenie adhézie použiť G-CEM ONE v kombinácii s G-CEM ONE Adhesive Enhancing Primer alebo G-Premio BOND.

Alternatívne, ak náhrada nemá adekvátnu retenciu a odolnosť alebo vyžaduje extra adhéziu a možno ju izolovať od kontaminácie vlhkosťou, možno použiť adhezívne cementovanie (napr. G-CEM ONE alebo G-CEM LinkForce).

Fyzikálne vlastnosti

- Pevnosť v ohybe: typická priemerná hodnota $\geq 1\,100$ MPa
- CTE: $(10,5 \pm 0,5) \cdot 10^{-6} \cdot K^{-1}$
- Chemické zloženie:
 - Dentálny oxid zirkoničitý (4Y alebo 5Y-TZP)
 - Oxid zirkoničitý (ZrO_2 / HfO_2): 89,89 – 92,65 %
 - Oxid yttritý (Y_2O_3): 6,65 – 10,11 %
 - Oxid hlinitý (Al_2O_3): $< 0,2$ %
 - Ostatné oxidy: $< 0,7$ %

Podiel jednotlivých zložiek, ktoré tvoria celkové množstvo, sa môže meniť v rámci vyššie uvedeného rozsahu; celkový súčet množstva zložiek však nepresahuje 100% v každom jednotlivom bloku.

- Klasifikácia v súlade s normou DIN EN ISO 6872:2019
- Dentálna keramika, typ II, Trieda 5



Požiadavka regulácie zdravotníckych pomôcok (MDR)

OHLASOVACIA POVINNOSŤ

Závažné incidenty (t.j. úmrtie alebo dočasné alebo trvalé vážne zhoršenie zdravotného stavu pacienta, používateľa alebo inej osoby alebo vážne ohrozenie verejného zdravia), ktoré sa vyskytnú alebo by sa mohli vyskytnúť v súvislosti s GC Initial Zirconia Disk Multilayer Elite, musia byť nahlásené používateľom alebo pacientom výrobcovi a zodpovednému orgánu členského štátu, v ktorom má používateľ / pacient bydlisko.

Zodpovedný výrobca: pridentia® GmbH, Meisenweg 37, 70771 Leinfelden-Echterdingen, Germany

Súvisiace produkty



GC Initial Zirconia Disk ST, HT, UHT



GC Initial Zr-FS



GC Initial IQ ONE SQIN



GC Initial Zirconia Coloring Liquid



Aadva Lab Scanner 3



Distributor:
GC EUROPE N.V.
Researchpark Haasrode-Leuven 1240
Interleuvenlaan 33
B-3001 Leuven, Belgium
Tel. +32.16.74.10.00, Fax. +32.16.40.02.14
info.gce@gc.dental
<https://www.gc.dental/europe/en>

GC EUROPE N.V.
GCEEO Slovakia
Raková 1441
SK - 023 51 Raková / Čadca
Tel. +421.911.570.999
Fax. +421.414.000.264
info.slovakia@gc.dental
<https://www.gc.dental/europe/sk-SK>

GC Germany GmbH
Seifgrundstraße 2
D-61348 Bad Homburg
Tel. +49.61.72.99.59.60
info.germany@gc.dental,
<https://www.gc.dental/europe/de-DE>

GC FRANCE s.a.s.
8 rue Benjamin Franklin
F-94370 Sucy en Brie Cedex
Tel. +33.1.49.80.37.91,
Fax. +33.1.45.76.32.68
info.france@gc.dental,
<https://www.gc.dental/europe/fr-FR>

GC NORDIC AB
Finnish Branch
Lemminkäisenkatu 46
FIN-20520 Turku
Tel. +358.40.900.07.57
info.finland@gc.dental,
<https://www.gc.dental/europe/fin-FI>

GC AUSTRIA GmbH
Tallak 124
A-8103 Gratwein-Strassengel
Tel. +43.3124.54020
Fax. +43.3124.54020.40
info.austria@gc.dental,
<https://www.gc.dental/europe/de-AT>

GC ITALIA S.r.l.
Via Luigi Cadorna 6
I-20090 Vimodrone (MI)
Tel.: +39 02 98282068
info.italy@gc.dental
<https://www.gc.dental/europe/it-IT>

GC NORDIC AB
GC Nordic Danish Branch
c/o Andersen Partners - Advokatpartnerselskab
Buen 11 6
DK-6000 Kolding
Tel. +45 51 15 03 82
info.denmark@gc.dental,
<https://www.gc.dental/europe/da-DK>

GC AUSTRIA GmbH
Swiss Office
Zürichstrasse 31
CH-6004 Luzern
Tel. +41.41.520.01.78
Fax. +41.41.520.01.77
info.switzerland@gc.dental,
<https://www.gc.dental/europe/de-CH>

GC UNITED KINGDOM Ltd.
Coopers Court
Coopers Court, Newport Pagnell,
UK-Bucks. MK16 8JS
Tel. +44.1908.218.999
Fax. +44.1908.218.900
info.uk@gc.dental,
<https://www.gc.dental/europe/en-GB>

GC NORDIC AB
c/o Lundin Revisionbyrå
Erik Dahlbergsgatan 11B
SE-411 26 Göteborg
Tel. +46.768.54.43.50
info.nordic@gc.dental,
<https://www.gc.dental/europe/sv-SE>

GC IBÉRICA
Dental Products, S.L.
Edificio Codesa 2
Playa de las Américas, 2, 1º
Of. 4, ES-28290 Las Rozas, Madrid
Tel. +34.916.364.340
Fax. +34.916.364.341
comercial.spain@gc.dental,
<https://www.gc.dental/europe/es-ES>

GC EUROPE NV
Benelux Sales Department
Researchpark Haasrode-Leuven 1240
Interleuvenlaan 33
B-3001 Leuven
Tel. +32.16 74.18.60
info.benelux@gc.dental,
<https://www.gc.dental/europe/fr-BE>

GC EUROPE N.V.
East European Office
Siget 19b
HR-10020 Zagreb
Tel. +385.1.46.78.474
Fax. +385.1.46.78.473
info.eeo@gc.dental,
<https://www.gc.dental/europe/hr-HR>





Distributor:
GC EUROPE N.V.
Researchpark Haasrode-Leuven 1240
Interleuvenlaan 33
B-3001 Leuven, Belgium
Tel. +32.16.74.10.00, Fax. +32.16.40.02.14
info.gce@gc.dental
<https://www.gc.dental/europe/en>

GC EUROPE N.V.
GCEO Slovakia
Raková 1441
SK - 023 51 Raková / Čadca
Tel. +421.911.570.999
Fax. +421.414.000.264
info.slovakia@gc.dental
<https://www.gc.dental/europe/sk-SK>



z L TM SK 7 94 02/25

CE0483