

# MC Care Liquid

Návod na použitie



## Popis produktu

MC Care Liquid (REF 66 31 191) je preventívny ošetrovací a čistiaci koncentrát pre použitie na mokrý čistiaci proces všetkých frézovacích prístrojov Dentsply Sirona. Okrem čistenia kvapalina zaisťuje aj údržbu prístrojov. Má perlivý účinok a tiež mierne odvápnujúci účinok. Ak sa MC Care Liquid použije pri každom mokrom čistení, výrazne sa tým zníži znečistenie frézovacej komory, hadicového systému a vodných trysiek.

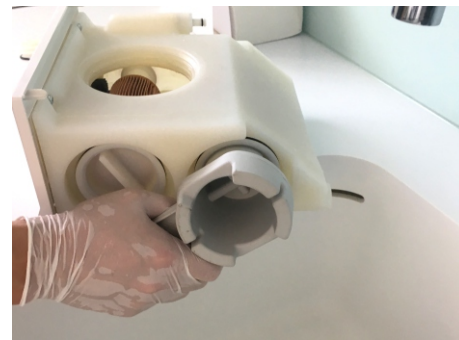
## Určené použitie

MC Care Liquid sa môže používať len na čistenie frézovacej komory a vodných ciest frézovacích jednotiek Dentsply Sirona. Pred použitím sa musí riediť (1 ml koncentrátu: 200 ml vody).

## Postup pri použití

Kvapalina MC Care sa používa nasledovne:

1. Vypustíte nádrž na vodu a vyberete filter.



2. Nádobu na vodu dôkladne vyčistíte a vypláchnete vodou.

3. Vyčistíte alebo prípadne vymeníte vodný filter.



Cerec MCXL/inLab MCXL	Cerec MC / MCX	inLab MCX5
Obj.č.6129519/6129402	Obj.č.6387067	Obj.č.6541861

4. Naplníte nádržku na vodu na normálnu úroveň, až kým nebude filter úplne pod vodou.

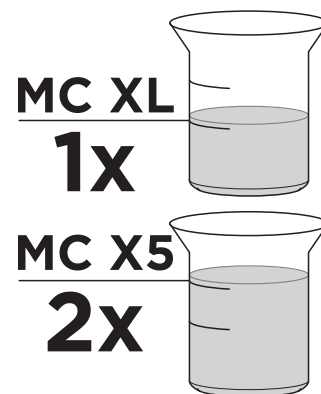
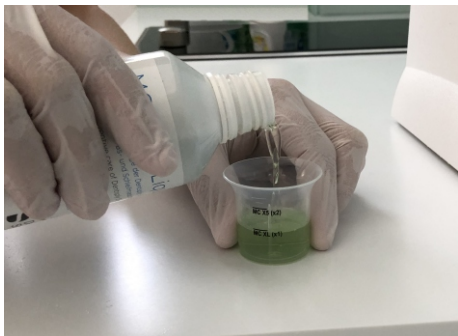


Množstvo vody po spodnú hranu závitú krytu:

- CEREC MC / MCX / MCXL / MCXLPremium Package a inLab MC XL: cca. 3 litre
- inLab MCX5: pribl. 10 litrov

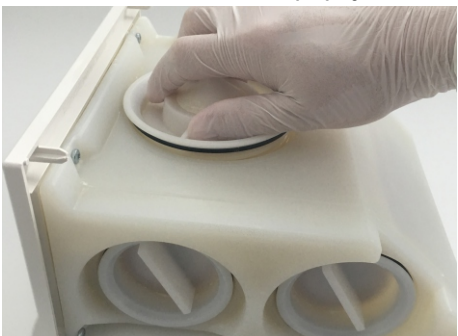
5. Pridajte MC Care Liquid do nádrže na vodu:

- CEREC MC / MCX / MCXL / MC XL Premium a inLab MC XL: 15 ml alebo 1x do značenia MC XL
- inLab MC X5: 50 ml alebo 2x do značenia MC X5



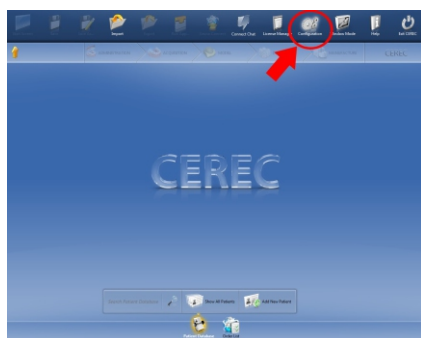
6. Zatvorte nádrž na vodu. Uzáver utiahnite vždy len rukou (nie kľúčom) v smere hodinových ručičiek.

7. Nádrž na vodu znovu pripojte k zariadeniu.

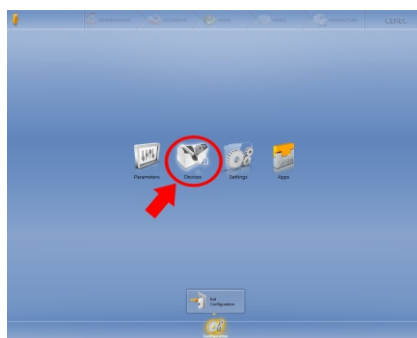


8. Zapnite proces mokrého čistenia:

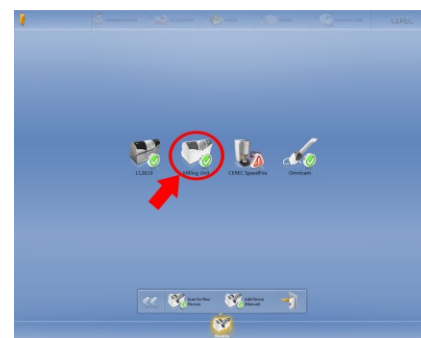
- CEREC MC / MCX / MCXL / MCXL Premium Package a inLab MC XL: V Cerec softvéri vyberte funkciu „Konfigurácia“ a potom „Zariadenia“. Vyberte ikonu frézovacej jednotky, ktorá sa má vyčistiť. Potom otvorte podmenu „Servis“ a začinite čistiaci proces.
- inLab MC X5: Vykonať proces automatického čistenia (bez nasadeného ochranného goliera) prostredníctvom servisného menu inLab softvér CAM.



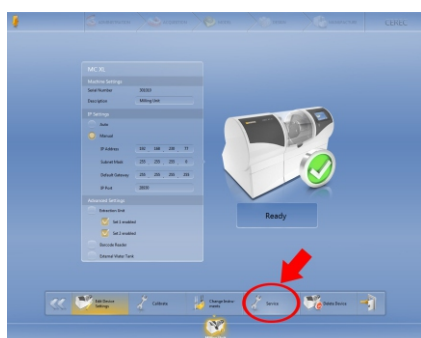
Konfigurácia (Configuration)



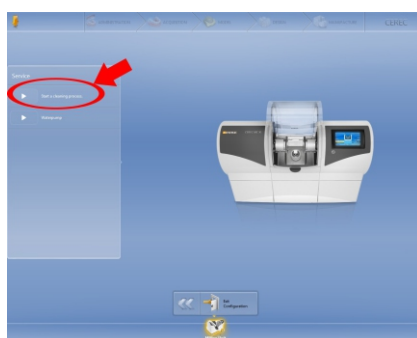
Zariadenia (Devices)



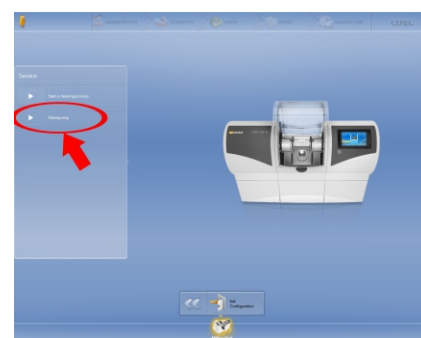
Frézovacia jednotka, ktorá sa ide čistiť



Servis (Service)

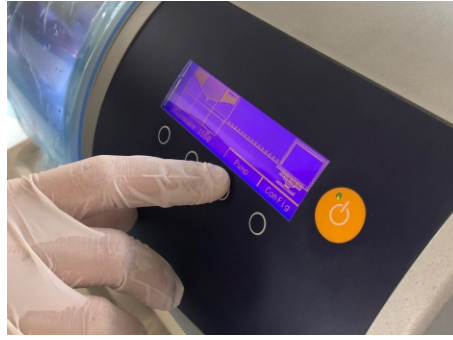


Spustiť čistiaci proces  
(Start cleaning process)



Alternatívne je možné tiež spustiť najskôr vodnú pumpu (Water pump) a nechať bežať cca 1 min.

8a. Vodný obeh je možné spustiť aj tlačidlom „Pump“ priamo na frézovacej jednotke. Toto tlačidlo sa zobrazí po zapnutí frézovacej jednotky.



9. V prípade potreby cyklus mokrého čistenia zopakujte.

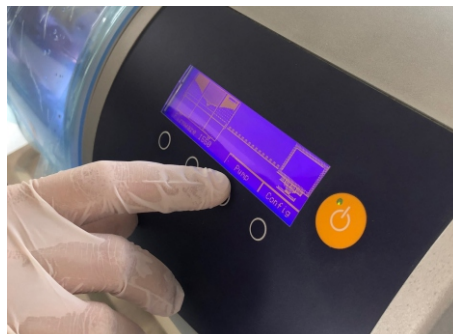
10. Nádrž na vodu obsahujúcu MC Care Liquid úplne vypustite a nádobu nechajte prázdnu.



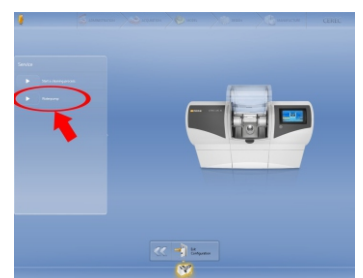
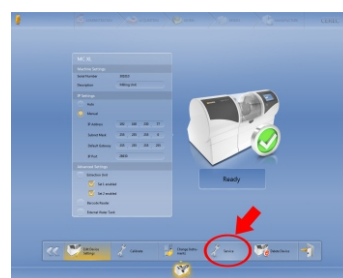
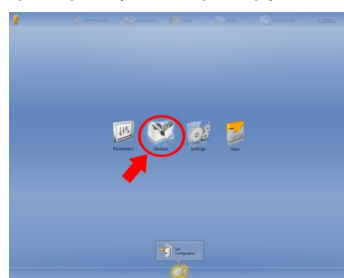
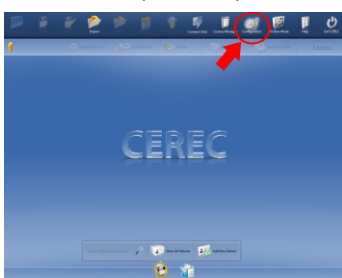
11. Prázdnu nádrž pripojte k frézovacej jednotke a ....



.....vyprázdniť hadicový systém stlačením tlačidla „Pump“



Alebo vodnú pumpu spustíte cez softvér: „Konfigurácia“ (Configuration) → „Zariadenia“ (Devices) → príslušná fréza → „Servis“ (Service) → „Vodná pumpa“ (Water pump).



Pumpu nechajte bežať pokým sa nevyprázdni hadicový systém (prestane vytekať voda)

12. Nádobu znovu úplne vyprázdníte a vypláchnite ju. Čistiaci proces je ukončený.



13. Nádrž naplňte vodou a podľa potreby pridajte Dentatec ako pri bežnej výmene vody.

### **Poznámky**

MC Care Liquid nie je určený na čistenie silne znečistených zariadení. Pretrvávajúce nečistoty je možné odstrániť pomocou nezriedeného MC Care Liquid na papierovej utierke.

Pri normálnej prevádzke (frézovanie rekonštrukcii) sa tekutina MC Care Liquid nesmie pridávať do vody s prísadou Dentatec.

Odporúčaný interval čistenia:

- CEREC MC / MCX / MCXL / MCXLPremium Package a inLab MC XL: 1x za týždeň
- inLab MCX5: 1x za mesiac