



OPTIKA

PRODUKTOVÝ KATALÓG

 **ORASCOPTIC**[™]
SUPERIOR VISUALIZATION



Vyskladajte si lupu podľa svojich predstáv

Široký výber zväčšení a dostupných rámov Vám umožňuje s asistenciou nášho produktového špecialistu si vykladať lupu presne podľa Vašich potrieb a predstáv. Všetky lupy je možné kombinovať s ktorýmkoľvek rámom.

Príklad výberu



HDL Prism 3.5



Lupy HDL Prism 3.5 osadené na ráme Rydon



Lupy HDL Prism 3.5 osadené na ráme Rydon s bezkáblovým svetlom Spark



Lupy HDL Prism 3.5 osadené na ráme Rydon vo farbe Merlot s bezkáblovým svetlom Spark v kufríku s menom lekára

1. Lupá

Galilejská



HDL 2.5 Mikro

Prizmatická



HDL Prism 3.5



HDL 2.5 Makro



HDL Prism 4.5



HDL 3



HDL Prism 5.5

S meniteľným zväčšením



EyeZoom 3x/4x/5x



EyeZoom Mini 2.5x/3.5x

2. Rám

KLASICKÉ RÁMY
ŠPORTOVÉ RÁMY



RÁM SO SVETLOM



XV1

3. Svetlo

- s technológiou TruColor (CRI > 90) alebo bez

TRUCOLOR™



4. Individualizácia (farba / Rx / meno)



HDL 2.5 MICRO / MACRO

Ultraľahké lupové objektívy HDL (High Definition Loupe - lupa s vysokým rozlíšením) sú riešením číslo jedna, pokiaľ ide o celkovú váhu lupy, pričom si zachovávajú výbornú šírku a hĺbku pracovného poľa. Lupy HDL sú až o 50% menšie ako podobné produkty konkurencie.

Minimalistický, výnimočne kompaktný profil a jemne leštená metalická úprava povrchu objektívov dodáva tejto lupe exkluzívny, vysoko estetický vzhľad zdravotníckej zobrazovacej pomôcky. K dispozícii sú so zväčšením 2,5x. Makro objektívy majú väčšiu šírku zobrazovaného poľa a sú ťažšie.

Spôsoby montáže

TTL (through-the-lens)

Možnosti rámov

ErgoEdge™ • Flak 2.0® • Rydon™
Tempo™ • Victory™ • XV1™



Technické údaje HDL 2.5 Mikro:

Šírka zobrazovaného poľa: 8.75 cm
Hĺbka zobrazovaného poľa: 17.78 cm
Váha objektívov: 39.7 g (ako TTL)

Zväčšenie: 2.5x
Pracovná vzdialenosť:
individualizovaná

Spôsoby montáže

TTL (through-the-lens)

Možnosti rámov

ErgoEdge™ • Flak 2.0® • Rydon™
Tempo™ • Victory™ • XV1™



Technické údaje HDL 2.5 Makro:

Šírka zobrazovaného poľa: 10.40 cm
Hĺbka zobrazovaného poľa: 12.70 cm
Váha objektívov: 48.7 g (ako TTL)

Zväčšenie: 2.5x
Pracovná vzdialenosť:
individualizovaná

HDL 3.0

Ultraľahké lupové objektívy HDL (High Definition Loupe - lupa s vysokým rozlíšením) sú riešením číslo jedna, pokiaľ ide o celkovú váhu lupy, pričom si zachovávajú výbornú šírku a hĺbku pracovného poľa. Lupy HDL sú až o 50% menšie ako podobné produkty konkurencie.

Minimalistický, výnimočne kompaktný profil a jemne leštená metalická úprava povrchu objektívov dodáva tejto lupe exkluzívny, vysoko estetický vzhľad zdravotníckej zobrazovacej pomôcky. HDL 3.0 majú zväčšenie 3x

Spôsoby montáže

TTL (through-the-lens)

Možnosti rámov

ErgoEdge™ • Flak 2.0® • Rydon™
Tempo™ • Victory™ • XV1™



Technické údaje HDL 3:

Šírka zobrazovaného poľa: 7.9 cm
Hĺbka zobrazovaného poľa: 13.97 cm
Váha objektívov: 48.7 g

Zväčšenie: 3.0x
Pracovná vzdialenosť:
individualizovaná

HDL PRISMS

Nové objektívy sú určené pre profesionálov preferujúcich väčšie zväčšenie pri náročných a presných výkonoch. Majú vylepšené optické vlastnosti a prispôsobiteľný uhol deklinácie pre rôzne chirurgické výkony. Kompaktný dizajn a leštený metalický povrch objektívov vytvára krásnu zdravotnícku pomôcku. V porovnaní s HiRes Plus majú väčší prierez, čo znamená väčšiu šírku zobrazovaného poľa a zároveň ostrejší obraz v dôsledku väčšieho množstva svetla vnikajúceho do objektívu.

Možnosti montáže

TTL (through-the-lens)

Možnosti rámov

ErgoEdge™ • Rydon™
Tempo™ • Victory™ • XV1™

Technické údaje:

HDL Prism 3.5 - zväčšenie 3.5 x
Šírka zobrazovaného poľa: 8,9 cm
Hĺbka zobrazovaného poľa: 8,9 cm
Váha objektívov: 67,5 g

Technické údaje:

HDL Prism 4.5 - zväčšenie 4.5 x
Šírka zobrazovaného poľa: 7,5 cm
Hĺbka zobrazovaného poľa: 7 cm
Váha objektívov: 71,5 g



Technické údaje:

HDL Prism 5.5 - zväčšenie 5.5 x
Šírka zobrazovaného poľa: 6,4 cm
Hĺbka zobrazovaného poľa: 6 cm
Váha objektívov: 74,4 g

OMNIOPTIC

Unikátna lupa s vymeniteľnými vkladacími objektívmi HDL 2.5 / 3.5 / 4.5 / 5.5 x umožňujúca lekárovi zvoliť optimálnu mieru zväčšenia pre každý zákrok. OmniOptic je aj ideálny systém pre koncept postupného zvyšovania zväčšenia počas kariéry lekára. OmniOptic ponúka najväčšiu variabilitu a flexibilitu v rámci možností lupových okuliarov.

Možnosti montáže:

TTL

Možné lupy:

HDL Makro (2.5x)

HDL PRISM (3.5x)

HDL PRISM (4.5x)

HDL PRISM (5.5x)

Možné rámy:

Tempo · ErgoEdge · Rydon · Victory · XV1



Vďaka magnetickému úchopu zaberie výmena okuliarov len pár sekúnd.

Technické údaje:

Zväčšenie	Lupa	Hmotnosť*
2.5x	HDL 2.5 Macro	57,3g
3.5x	HDL Prism 3.5	75,3g
4.5x	HDL Prism 4.5	79,1g
5.5x	HDL Prism 5.5	82,1g

*) Merané s rámom Victory

EYE ZOOM™

Prevratná inovácia na trhu s lupami: prvá prizmatická lupa na svete s **variabilným zväčšením** - 3 x / 4 x / 5 x. Orascoptic v tejto lupe ponúka najvyššiu kvalitu optiky Konica Minolta, v ľahkom prevedení (97 g), a s možnosťou vybrať si rôzne klasické alebo športové rámy, vrátane bezkáblového svetelného konceptu XV1.

Možnosti montáže

TTL (through-the-lens)

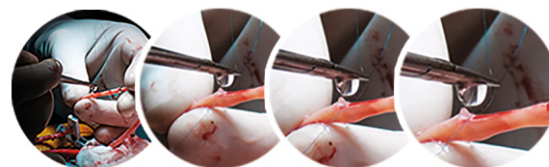
Možnosti rámov

ErgoEdge™ • Rydon™ • Tempo™ • Victory™ • Xv1™

VIACKROKOVÉ ZVÄČŠENIE



... je na objektívoch lupy riešené jednoduchým otočným regulátorom



Lupa namiesto
mikroskopu

Technické údaje:

Šírka zobrazovaného poľa:

- zväčšenie 3 x: 10.2 cm

- zväčšenie 4 x: 8.3 cm

- zväčšenie 5 x: 6.35 cm

Váha objektívov: 97.6 g

(pri ráme Legend)

Hĺbka zobrazovaného poľa:

10.2 cm

8.3 cm

6.35 cm

Lupa vychádza z úspešného konceptu EyeZoom s variabilným zväčšením. Objektívy lupy umožňujú meniť zväčšenie 2.5 alebo 3.5x. Objektívy boli vyvinuté v spolupráci s firmou Konica Minolta.

Možnosti montáže

TTL (through-the-lens)

Možnosti rámov

ErgoEdge™ • Rydon™ • Tempo™ • Victory™ • Xv1™



**Najlepšie
na začiatok**

VIACKROKOVÉ ZVÄČŠENIE



... je na objektívoch lupy
riešené jednoduchým
otočným regulátorom



Technické údaje:

Šírka zobrazovaného
poľa:
zväčšenie 2,5 x: 10,1 cm
zväčšenie 3,5 x: 8,1 cm

Hĺbka zobrazovaného
poľa:
zväčšenie 2,5 x: 12,1 cm
zväčšenie 3,5 x: 9,6 cm

Váha objektívov: 73,7 g (pri ráme Victory)



Exkluzívny lupový rám s bezkáblovým svetlom

Unikátny model lupového rámu XV1 s integrovaným svetlom a bezkáblovým riešením napájania (nabíjateľné batérie sú priamo v ráme).

Výkon + pohodlie

Teraz aj s technológiou

TRUCOLOR™

CRI > 90

Rám XV1: možnosti

Rám XV1 je možné objednať s nasledovnými objektívmi



HDL 2.5 Mikro 2.5	HDL 2.5 Makro 2.5	HDL 3 3.0	EyeZoom 3x/4x/5x	EyeZoom Mini 2.5x/3.5x	HDL Prism 3.5	HDL Prism 4.5	HDL Prism 5.5
-------------------------	-------------------------	--------------	---------------------	------------------------------	------------------	------------------	------------------

Farebná konfigurácia rámu XV1



Čierna Modrá Červená Merlot Strieborná Steel Biela

Rám je veľmi ľahký - váži celkovo iba 160 - 180 g, v závislosti od objektívov: dodáva sa s kompletným sortimentom objektívov 2.5 x - 5.5 x, ako aj s novými objektívmi EyeZoom, EyeZoom Mini a HDL Prisms.

Vysokokvalitné integrované svetlo Endeavour II dosahuje svietivosť až **43.000 lux**. Pre spracovanie kompozitu má oranžový filter, ktorý zabráni predčasnému tuhnutiu.



SVETLÁ

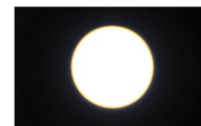


Vysoko kvalitné, prenosné systémy výkonného a ľahkého LED osvetlenia pre lupové okuliare. Svetlá Orasoptic generujú precízne, sústredené zväzky svetelných lúčov, ktoré očiam lekárov pomáhajú postrehnúť kritické detaily ošetrovaných oblastí. Všetky svetlá Orasoptic využívajú technológiu Constant Current (stály prúd), ktorá znamená, že svetlo v priebehu postupného vybíjania batérie neslabne.

Nová technológia autentickej farebnej reprodukcie v LED svetlách Orasoptic: dosahuje až 90 CRI. Štandardné svetlá konkurenčných výrobcov majú CRI okolo 70. Maximálne CRI pri slnečnom svetle je 100 CRI (CRI = index podania farieb). Technológiu TruColor si môžete zvoliť v každom so svetiel Orasoptic:

Káblové svetlá Endeavour II a XL alebo bezkáblové Spark a XV1

Nie je svetlo ako svetlo ...



Orasoptic



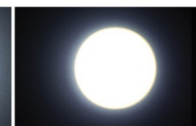
Competitor 1



Competitor 2



Competitor 3



Competitor 4

NOVINKA

TRUCOLOR™



SPARK

Spark - nové bezkáblové lupové svetlo s univerzálnou montážou - dá sa fixovať na akýkoľvek rám okuliarov.

Žiadne káble - ľahká a výkonná nabíjateľná batéria (cez USB rozhranie) je obsiahnutá v hornej časti svetla.

Vysoký výkon až 20 000 lux.

Uniformný kruhový vzor zväzku svetelných lúčov.

Nízka váha 31,8 g.

Kapacita batérie až 6 hodín.

Technické údaje Spark

Svietivosť:	do 20 000 lux
Teplota svetla:	5000-6000 °K
Váha svetla:	31,8 g
Priemer svetla:	1,5 cm
Typ batérie:	Li-Ion
Výdrž batérie:	6 hod
Nabíjanie batérie:	2 hod



Teraz aj s technológiou

TRUCOLOR™

CRI > 90

SVETLO

Endeavour II



Endeavour II - druhá generácia ultra ľahkého kompaktného bodového svetla s vysokým výkonom a dotykovým spínaním a ovládaním intenzity svetla (systém Light Touch). Vysoko koncentrický zväzok lúčov Gumlight - pre ostré nasvietenie oblasti. Súčasťou je oranžový kompozitný filter. Minimálne rozmery a váha robia zo systému Endeavour II optimálnu voľbu pre lekárov preferujúcich komfortné ľahké a malé riešenie.

Technické údaje Endeavour II:

Svietivosť:	do 43 000 lux
Teplota svetla:	5000-6000 °K
Váha svetla:	7,37 g
Priemer svetla:	1,5 cm
Typ batérie:	Li-Ion
Výdrž batérie:	5-10 hod
Nabíjanie batérie:	3 hod
Rozmer batérie:	dĺžka 8,9 cm
Váha batérie:	115 g

Endeavour XL



Svetlo s vyššou kapacitou batérie dokáže svietiť až 24 hodín na jedno nabitie. Poskytuje tak o 25% dlhší čas svietenia ako štandardné svetlo Endeavour II.

Naviac intenzita svetla je až 85 lúmenov čo je o 25% jasnejšie ako svetlo Endeavour II.

Užívateľovi umožňuje zvoliť si optimálnu intenzitu svetla pre rôzne zákroky.

Výrobca poskytuje 3-ročnú záruku na kábel aj LED svetlo a jednoročnú záruku na batériu.

Technické údaje Endeavour XL:

Svietivosť:	do 54 000 lux
Teplota svetla:	6500 °K
Váha svetla:	10,8 g
Priemer svetla:	6,5 cm priemer pri dĺžke 30 cm
Typ batérie:	Li-Ion
Výdrž batérie:	10-24 hod
Nabíjanie batérie:	do 8 hod
Rozmer batérie:	9,2 x 5,5 x 2,8 cm
Váha batérie:	206 g

24-HOUR
ILLUMINATION

VICTORY



MATERIÁL Titán

MONTÁŽ TTL - cez sklo

VEĽKOSTI Small · Medium · Large

Neobmedzená preskripcia



Black



Slate



Blue



Merlot

TEMPO



MATERIÁL Hliník

MONTÁŽ TTL - cez sklo

VEĽKOSTI Small · Medium · Large

Neobmedzená preskripcia



Black



Merlot



Blue



Slate



Twist

RÁMY

športové

ERGOEDGE



MATERIÁL Nylon-blend branded Grilamid

MONTÁŽ TTL - cez sklo, sklopná

VEĽKOSTI 1 veľkosť



Carbon



Black



Merlot



Purple



Blue



Tortoise

RYDON RUDY PROJECT



MATERIÁL Advance karbon, horčík titán, silicium, grilamid

MONTÁŽ TTL - cez sklo, sklopná

VEĽKOSTI 1 veľkosť



Black



Carbon



Merlot



Platinum



Blue



Tortoise

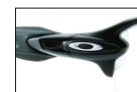
FLAK 2.0



MATERIÁL Oakley O-Matter

MONTÁŽ TTL - cez sklo,

VEĽKOSTI 1 veľkosť



Black

Laboratórne testy

V najnovšom nezávislom laboratórnom testovaní lupy Orasoptic s 2.5x násobným zväčšením prekonal konkurenčných výrobcov v rozlíšení a priepustnosti svetla. **Testy potvrdili že lupy Orasoptic majú najostrejší obraz vo svojom segmente.**

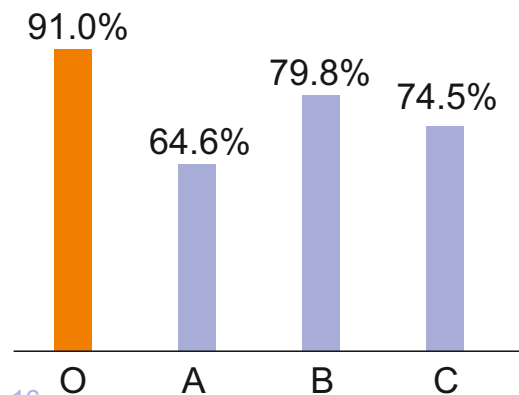
Testy priepustnosti svetla (jas)

Testy merali koľko svetla prejde cez teleskop do oka. Čím väčšia priepustnosť svetla tým jasnejší obraz. Priepustnosť svetla spolu s rozlíšením zvyšuje celkovú ostrosť obrazu.

V testoch priepustnosti svetla lupy Orasoptic obstáli nasledovne:

- o **40% lepšie** ako výrobca A
- o **14% lepšie** ako výrobca B
- o **20% lepšie** ako výrobca C

Percento priepustnosti svetla prechádzajúceho cez teleskop



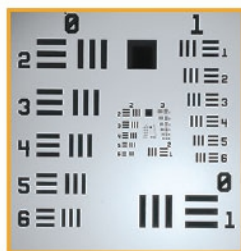
Rozlíšenie + jas = ostrosť obrazu
Rozdiel je pozoruhodný.



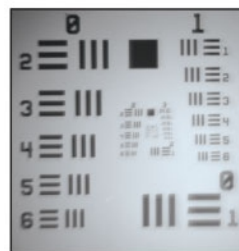
Testy rozlíšenia

Každý teleskop sa testoval sa s použitím priemyselného štandardu USAF a následne sa urobili príslušné výpočty.

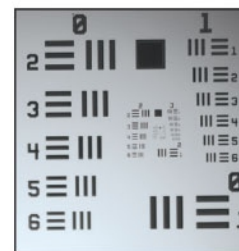
Výsledky ukázali že lupy Orasoptic sú:
o **125 % lepšie** ako A | **12% lepšie** ako B | **26% lepšie** ako C



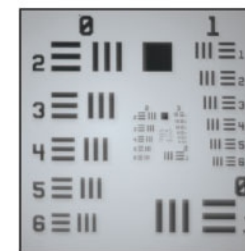
ORASOPTIC
(22,63LP/mm)



Výrobca A
(10,03 LP/mm)



Výrobca B
(20,16 LP/mm)



Výrobca B
(17,96 LP/mm)

Kľúčové vlastnosti lupových okuliarov Orasoptic



Spokojní užívatelia lupových okuliarov Orasoptic na Slovensku



Predaných viac ako

300 lupových okuliarov

280 svetiel

naši spokojní zákazníci sú v týchto pracoviskách:

- zubné ambulancie
- špecializované zub. ambulancie implantológie, endodoncie a ortodoncie

taktiež

- amb. maxilofaciálnej chirurgie
- zubné laboratória

ale aj

- kardiochirurgické odd. (NÚSCH BA/BB)
- detská kardiochirurg. odd. (UNB BA)
- neonatologické odd. (DFN KE)
- chirurgia ruky (UNM)
- cievne odd. (UNSP BB)
- cievne odd. (UNM)
- gastroenterologické odd. (FNN)
- chirurgia chrbtice





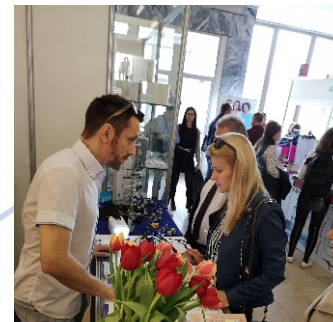
**Prednášky
& školenia**



Kde všade nás nájdete



**Výstavy
& kongresy**



**centrálny sklad
& showroom**



**Firemný web &
Facebook**



Find us on:
facebook
www.facebook.com/eudentMT



Lupové okuliare Orascoptic sú už viac ako 30 rokov synonymom kvality. Za toto obdobie boli ocenené mnohými prestížnymi oceneniami od nezávislých inštitúcií.

Špecialista na optiku: Michal Škumát, tel.: 0903 781 993, e-mail: skumat@eudent.sk.

EuDent Martin

tel. 043/428 62 19
Ing. Tomáš Trancygier 0903/ 807 172
Mgr. Igor Trancygier 0903/ 059 844

EuDent Bratislava

tel. 02/456 93 534
Ing. Miroslav Bartko 0903/ 403 936
Ing. Marián Frko 0903/ 909 418
Branislav Vaš 0903/779 419

EuDent Sliach

Simona Tománková 0903/526 841
Branislav Tománek 0904/ 446 926

EuDent Trenčín

tel. 032/743 21 72
Igor Gula 0903/ 769 417
Ivan Kolečanský 0903/ 726 379

EuDent Poprad

tel. 052/772 13 79
Štefan Kovalčík 0903/ 910 418
Ing. Štefan Griger 0903/ 646 856
Mgr. Miloš Bocek 0911/909 418

EuDent Komárno

tel. 035/772 51 68
Mgr. Edita Pappová 0905/ 277 189

EuDent Košice

tel. 055/625 72 72
Mgr. Martin Kyjovský 0903 / 606 127
Jakub Kyjovský 0903 / 636 406

EuDent Nitra

tel. 037/741 78 55
Mgr. Ondrej Svoreň 0905/ 255 743
Mgr. Martin Svoreň 0905/ 403 719
Walter Jurina 0905 / 205 213