

Těsné body kontaktu a přirozený tvar výplně



Palodent® V3
Systém sekčních matic

Palodent® 360
Inovace mezi obvodovými maticemi

Pevné nasazení. Těsné body kontaktu. Správný tvar výplně.

97%

odborníků tvrdí, že dosáhnout **správného ohraničení** kavity II.třídy je velmi obtížné min. v 1 z 10 případů.¹

70%

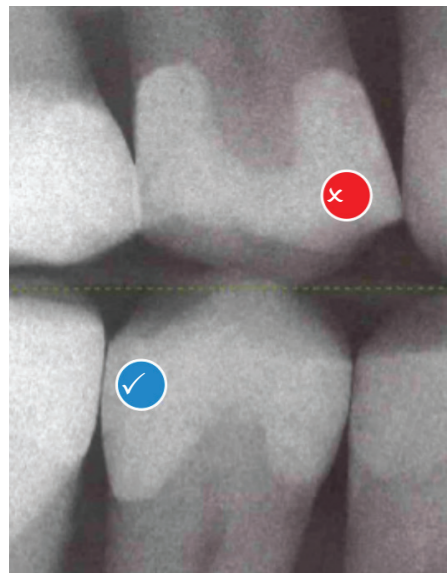
odborníků považuje **vytvoření bodu kontaktu** za nejnáročnější úkon v rámci dostavby kavit II. třídy.²

Matricové systémy Palodent® vám pomohou dosáhnout spolehlivé izolace a těsného uzávěru při dásních. Díky nejmodernějším inovacím, Dentsply Sirona přináší systém pro opětovné vytvoření přesných interproximálních kontaktů, snadně a jednoduše.

Anatomicky tvarované matrice vytvářejí přirozené obrysy pro lepší klinické výsledky - s minimální potřebou dokončování.

Tofflemirovy obvodové matrice jako zastaralý přístup k ošetření

Tofflemireova obvodová matrice byla vyvinuta v roce 1946 jako pomůcka pro nanášení dentálního amalgámu. Nebyla navržena s ohledem na současné moderní výplňové materiály, což může vést při nanášení kompozitů k méně než optimálním výsledkům.³ Dentsply Sirona vyvinula speciální systémy sekčních matric a obvodových matric pro nanášení moderních kompozitních materiálů.



Tofflemirova obvodová matrice

- ✗ Objemný a zastaralý systém.
- ✗ Časté selhání v proximálním úseku, riziko fraktury, tvorba sekundárních kazů a vznik parodontózy
- ✗ Nedostatečný bod kontaktu vedoucí k zachycení zbytků jídla
- ✗ Delší čas na finální dokončení výplně

Palodent® matricový systém

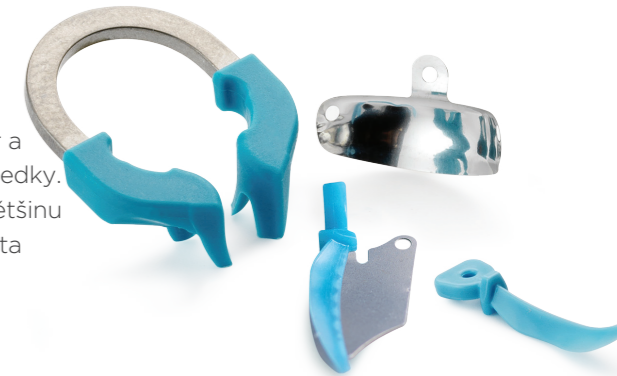
- ✓ Snadné použití
- ✓ Přirozený tvar výplně
- ✓ Těsný a anatomicky správný bod kontaktu
- ✓ Minimální aproximální dokončování

1. Dental Learning Systems, Direct Restoratives Survey, May 2016. N=143
 2. DentalTown (2012). Restorative Dentistry. Monthly Poll: What is the most challenging part of Class II Restoration?
 3. Owens BM, Phebus JG. An evidence-based review of dental matrix systems. "General Dentistry," September/October 2016

Palodent® V3 Systém sekčních matric®

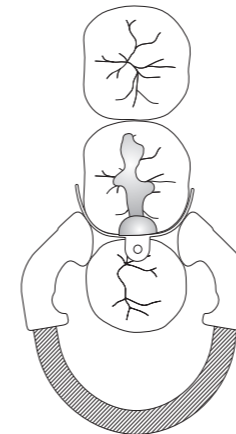
FOR USE WITH
CLASS II TOTAL PRACTICE SOLUTION

Snadná dostavba přirozených kontur a těsného bodu kontaktu pro lepší výsledky. Systém Palodent® V3 je ideální pro většinu kompozitních výplní II. třídy, kdy kavita zasahuje do proximálního úseku.

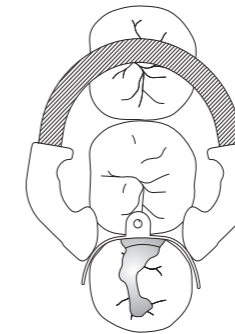


Použití systému Palodent® V3:

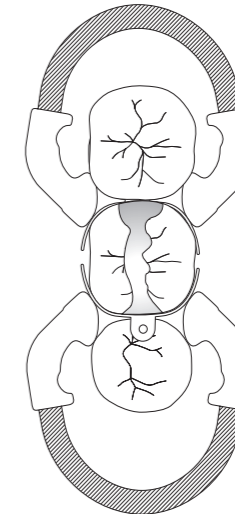
Meziálně okluzní



Distálně okluzní



Meziálně okluzně distální



Palodent® 360 Inovace mezi obvodovými matricemi

FOR USE WITH
CLASS II TOTAL PRACTICE SOLUTION
SINGLE-UNIT CROWN WORKFLOW SOLUTIONS™

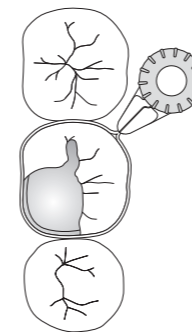
Přirozené kontury a optimální bod kontaktu pouhým otočením kolečka na matrici - nejsou potřeba žádné upínací mechanismy a nedochází ke zmenšení pracovního prostoru



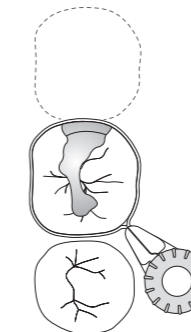
Palodent 360 je určen především pro kavitu II.třídy, kdy nelze použít sekční matrice a v případě izolace zubu při tvorbě dostavby.

Použití Palodent® 360 v praxi:

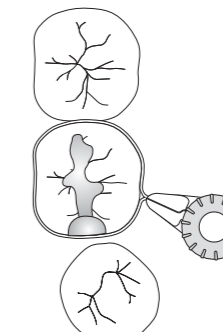
Chybějící části hrbolků



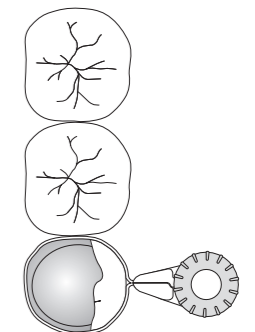
Chybějící sousední zub



Křivý zub



Izolace zubu pro core dostavbu



TIP V případě příliš těsných mezizubních prostor, lze použít Palodent V3 kroužek, nebo dřevěný klínek pro separaci a snazší aplikaci matrice Palodent 360.

Informace pro objednání

Palodent® matricové systémy

659600v Kompletní systém

- 100x Palodent® V3 matrice – 25x každá velikost: 3.5mm, 4.5mm, 5.5mm, 6.5mm
- 75x Palodent® V3 klínky – 25x každá velikost: malé, střední, velké
- 30x Palodent® V3 klínky s ochrannou clonou – 10x každá velikost: malé, střední, velké
- 1x Palodent® V3 univerzální kroužek
- 1x Palodent® V3 kroužek Narrow
- 1x Palodent® V3 kleště
- 1x Palodent® V3 pinzeta s pinem
- 24x Palodent® 360 matrice – 5.5mm

Palodent® V3

Systém sekčních matic

62500005 Starter Kit

- 2x Univerzální kroužek
- 15x Matrice – 5.5mm
- 5x Matrice – 4.5mm
- 5x Malé klínky
- 5x Střední klínky
- 5x Velké klínky
- 5x Střední klínky se clonou
- 1x Kleště
- 1x Pinzeta



659700V Palodent V3 úvodní balení

- 100x Palodent® V3 matrice – 25x každá velikost: 3.5mm, 4.5mm, 5.5mm, 6.5mm
- 75x Palodent® V3 klínky – 25x každá velikost: malé, střední, velké
- 30x Palodent® V3 klínky s ochrannou clonou – 10x každá velikost: malé, střední, velké
- 1x Palodent® V3 univerzální kroužek
- 1x Palodent® V3 kroužek Narrow
- 1x Palodent® V3 kleště
- 1x Palodent® V3 pinzeta s pinem

Kroužky doplňkové balení

- 659900v Univerzální (1x)
- 659760v Univerzální (2x)
- 659770v Kroužek Narrow (2x)

Palodent® 360

Inovace mezi obvodovými matricemi

Matrice doplňkové balení

- 659601 4.5mm (48)
- 659602 5.5mm (48)
- 659603 6.5mm (48)



Matrice doplňkové balení

- 659710v 3.5mm (50x)
- 659720v 4.5mm (50x)
- 659730v 5.5mm (50x)
- 659740v 5.5mm (100x)
- 659750v 6.5mm (50x)
- 659860v 7.5mm (50x)

Matrice s EZ potahem doplňkové balení

- 659610v 3.5mm (50x)
- 659620v 4.5mm (50x)
- 659630v 5.5mm (50x)
- 659640v 5.5mm (90x)
- 659650v 6.5mm (50x)
- 659660v 7.5mm (50x)

Klínky doplňkové balení

- 659780v Malé – tmavě modrá (100x)
- 659790v Střední – modrá (100x)
- 659800v Velké – Světle modrá (100x)

Klínky s ochrannou clonou doplňkové balení

- 659830v Malé – tmavě modrá (50x)
- 659840v Střední – modrá (50x)
- 659850v Velké – Světle modrá (50x)

- 659810v Kleště doplňující balení (1x)
- 659820v Pinzeta doplňující balení (1x)

Pro více informací kontaktujte prosím specialistu Dentsply Sirona:

CZ: Jana Hluchá, +420 733 511 816, jana.hlucha@dentsplysirona.com

SK: Zuzana Ďuricová, +421 911 404 138, zuzana.duricova@dentsplysirona.com

www.dentsplysirona.com

©2019 Dentsply Sirona Inc. Všechna práva vyhrazena. ML590026B (R 11-15-19)