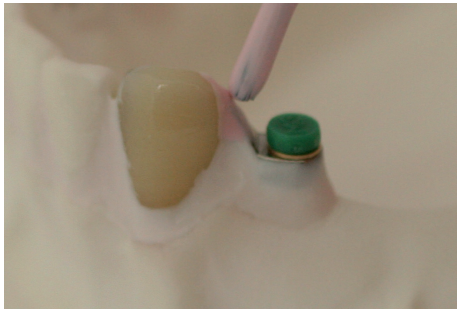
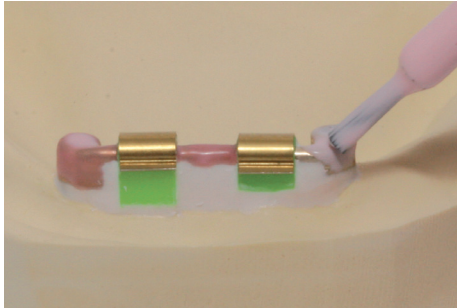




## PRECI-SEP

# 6501 15 ML



### AXIAL

#### ATTACHMENTS

CEKA AXIAL  
PRECI-CLIX AXIAL  
PRECI-CLIX RADICULAR  
PRECI-BALL

### EXTRACORONAL ATTACHMENTS

CEKA EXTRACORONAL  
PRECI-VERTIX  
PRECI-CLIX EXTRACORONAL  
PRECI-SAGIX  
PRECI-S2

### PROFILE

#### ATTACHMENTS

PRECI-BAR  
PRECI-HORIX  
PRECI-CLIP

### DIGITAL

#### LIBRARIES

### SPECIALTIES

PRECI-PROFILE  
PRECI-POST  
CEKA SOL  
CEKA SITE  
CEKA BOND  
3C-BOND  
CEKA Multi - CEKA Multi O  
PERMA-RET  
**PRECI-SEP**  
PLASTICWAX  
EXPANDO  
MEASURING GAUGE

#### SIDE EFFECTS, WARNING AND PRECAUTIONS

- The attachments are intended for single use.
- The products are non-sterile.
- There is a risk of poor fit when patient conditions change.
- Bacterial adhesion can be avoided by applying hygiene measures.
- Inappropriate use or bad manufacturing can lead to premature wear of the attachments.
- The functionality of the attachments will be adversely affected by traumas such as grinding and bruxism.
- For the purpose of traceability we advise you to record the lot number of the applied products in the patient file.
- Do not heat products containing titanium.  
Do not use products containing nickel in case of nickel allergy.  
The accessories RE H79 and H 35 must be used outside the mouth.

Prospectus no 294.M1-ed.H  
© Copyright ALPHADENT NV 03/2019  
BTW BE 0414.789.321 RPR Kortrijk

CEKA  
PRECI-LINE

WWW.CKPL.EU



ALPHADENT NV  
Mannebeekstraat 33,  
8790 Waregem, Belgium  
T +32 56 629 531  
E info@ckpl.eu



CEKA  
PRECI-LINE

## SPECIALTIES

### PRECI-SEP

EN - DE - FR - NL - IT - ES



WWW.CKPL.EU

# PRECI-SEP



PRECI-SEP is a latex-based separator, spacer and release agent for multiple dental applications:

- use as a spacer for precision attachments
- use as a spacer for composite and acrylic provisional restorations
- use as a spacer for customized abutments when modelling with self-cure or light-cure acrylic
- protects against sandblasting and acids
- use as a spacer with vacuum formed trays
- release agent for crowns when pouring a pick-up impression

Apply with a brush and let dry. To speed up drying, use compressed air. The pink colour will become translucent. Use multiple layers when more thickness is desired. Peels off clean.

Use a few drops of distilled water if PRECI-SEP thickens.

**CAUTION:** contains natural rubber and may cause allergic reactions.

For lab use only.



PRECI-SEP est un séparateur, espaceur et isolant à base de latex pour de multiples applications dentaires :

- espaceur pour attachements de précision
- espaceur pour restaurations composites et acryliques provisoires
- espaceur pour piliers individuels lors du modelage avec de la résine autopolymérisante ou photopolymérisable
- protection contre le sablage et les acides
- espaceur pour portes-empreintes formés sous vide
- matériau de comblement pour les couronnes lors de la prise d'une empreinte de situation

Appliquer au pinceau et laisser sécher. Utiliser de l'air comprimé pour améliorer le temps de séchage. La couleur rose devient transparente. Si nécessaire, appliquer plusieurs couches. S'enlève facilement et proprement.

PRECI-SEP peut être dilué avec quelques gouttes de l'eau distillée.

**ATTENTION :** contient du caoutchouc naturel et peut causer des réactions allergiques.

À utiliser uniquement au laboratoire.



PRECI-SEP è un separatore, spaziatore ed isolante a base di lattice per diversi tipi di applicazioni dentali:

- spaziatore per attacchi di precisione
- spaziatore per restauri provvisori in composito oppure in resina acrilica
- spaziatore per pilastri individuali durante la modellazione con resina autopolimerizzante o fotopolimerizzabile
- protezione durante la sabbatura e contro gli acidi
- spaziatore per la termoformatura sottovuoto
- isolante per corone per lo sviluppo delle impronte di posizione

Applicare con il pennellino e lasciare asciugare. È possibile usare aria compressa per accelerare i tempi di essiccazione. Di colore rosa, diventa traslucido dopo l'indurimento. È possibile ottenere spessori diversi applicando PRECI-SEP in più strati. Si elimina facilmente e completamente.

PRECI-SEP può essere diluito con alcune gocce di acqua distillata, nel caso si addensi.

**ATTENZIONE:** contiene gomma naturale e può causare reazioni allergiche.

Unicamente per l'uso in laboratorio.



PRECI-SEP ist ein Separator, Spacer und Platzhalter auf Latexbasis für zahlreiche Dentalanwendungen:

- Distanzschicht (oder Platzhalter) für Präzisions-Attachments
- Distanzschicht (oder Platzhalter) für Komposit- und provisorische Kunststoffrestorationen
- Distanzschicht (oder Platzhalter) für individuelle Abutments bei der Modellation mit selbst- oder lichterhärtendem Kunststoff
- Schutz gegen Sandstrahlen und Säure
- Distanzschicht (oder Platzhalter) für Vakuum-Tiefziehtechnik
- Ausblockmaterial für Kronen bei der Stumpf- bzw. Modellherstellung nach der Überabformung

Mit dem Pinsel auftragen und trocknen lassen. Für ein schnelleres Trocknen, Druckluft verwenden. Der rosa Farbton wird transparent. Mehrere Lagen auftragen, wenn eine höhere Schichtstärke erwünscht ist.

Läßt sich einfach und sauber abziehen.

Mit wenigen Tropfen destilliertem Wasser verdünnbar.

**ACHTUNG:** Das Produkt enthält Naturkautschuk und kann allergische Reaktionen auslösen.

Nur zur Verwendung im Labor.



PRECI-SEP is een separatiemiddel, plaatshouder en isoleervloeistof op latexbasis voor diverse dentale toepassingen:

- plaatshouder voor precisieattachementen
- plaatshouder voor composit- en tijdelijke kunststofrestauraties
- plaatshouder voor individuele abutments bij het modelleren met autopolymeriserende of lichterhardende kunststof
- bescherming tegen zandstralen en zuren
- plaatshouder voor diepdruckplaten
- uitblokmateriaal bij het uitgieten van een situatieafdruk met kronen

Aanbrengen met een penseel en laten drogen. Perslucht gebruiken om het drogen te versnellen. De roze kleur wordt transparant. Indien nodig, meerdere lagen aanbrengen. Gemakkelijk en proper te verwijderen.

PRECI-SEP kan eventueel met enkele druppels gedistilleerd water verdund worden.

**OPGELET:** bevat natuurlijk rubber en kan allergische reacties veroorzaken.

Uitsluitend voor gebruik in het labo.



PRECI-SEP es un separador, espaciador y aislante a base de látex para múltiples aplicaciones dentales:

- espaciador para ataches de precisión
- espaciador para restauraciones provisionales de composite o de acrílico
- espaciador para pilares individuales durante el modelado con resina autopolimerizable o fotopolimerizable
- protección durante el chorreado y contra ácidos
- espaciador durante la termoformación al vacío
- material de obturación para las coronas durante la toma de impresión anatómica

Aplicar con la ayuda del pincel y dejar secar. Para agilizar el secado, utilizar el aire comprimido. El color rosa se volverá transparente. Si fuera necesario, aplicar varias capas. Se elimina de forma fácil y muy limpia.

PRECI-SEP puede ser diluido con algunas gotas de agua destilada.

**PRECAUCIÓN:** contiene caucho natural y puede causar reacciones alérgicas.

Solo para uso en el laboratorio.