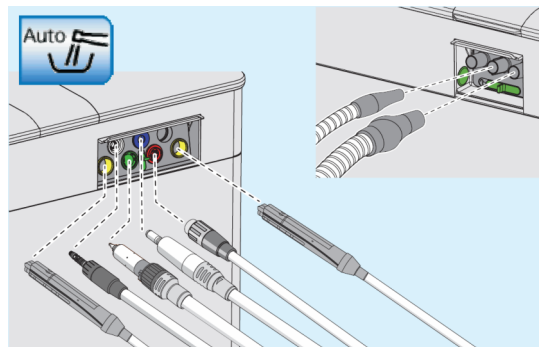


Sinius - plán údržby, čistenia a dezinfekcie pre kreslo

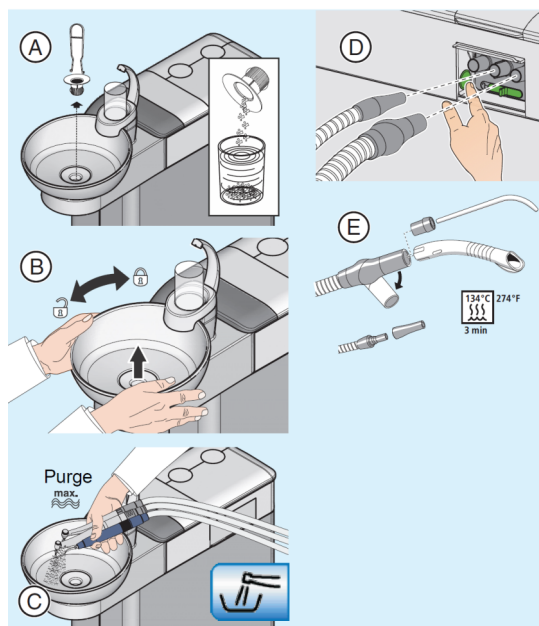
POZOR ! uvedené pokyny dodržiavajte, inak hrozí vznik škôd alebo predčasné opotrebovanie dielov !



Ráno - automatický preplach vodných ciest (funkcia AutoPurge - cez sanačné adaptéry)
Zasuňte spojky do príslušných adaptérov:

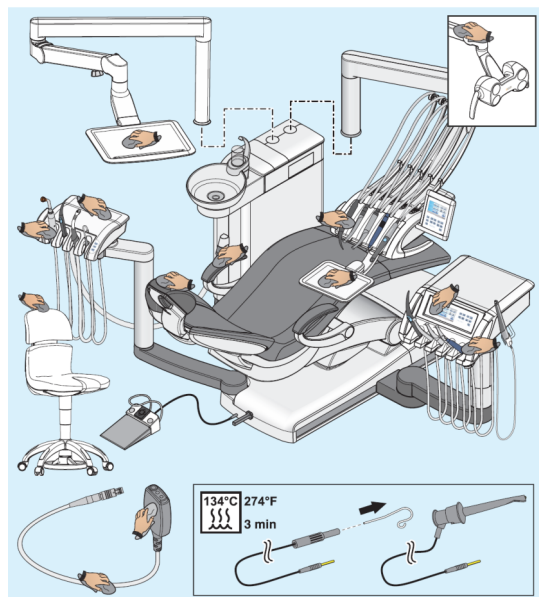
- žltý vľavo - pištoľ Sprayvit E od asistentky
- žltý vpravo - pištoľ Sprayvit E od lekára
- biely - turbínka
- zelený - motor BL E
- modrý - motor BL ISO E (rozhranie ISO)
- červený - ultrazvukový násadec SiroSonic

Spustíte funkciu **AutoPurge** (auto preplach).



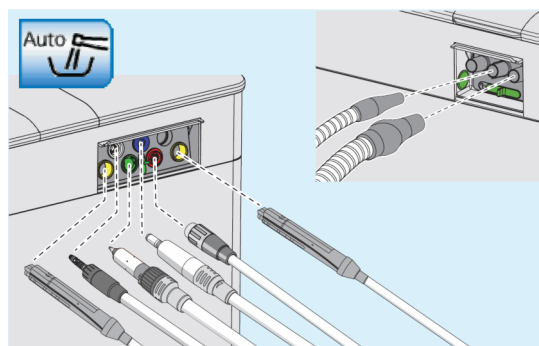
Po každom pacientovi

Čistenie/dezinfekcia vodných ciest a sania
POZOR! Používajte iba schválenú chémiu!
A) Vyčistíte **sitko** - POZOR! Zvyšky amalgámu ekologicky zlikvidujte!
B) Vyčistíte / vydezinfikujete odnímateľné **pľuvadlo** (prostriedkom Dürr MD 550)
C) Prepláchnite **vodné cesty** použitých nástrojov funkciou Purge alebo ručne
D) Vydezinfikujete **odsávacie násadce**, a prepláchnite hadice cez preplachovací modul alebo odsajte savkami pohár vody
E) Sterilizujte odsávaciu kanylu - používajte kanyly Dürr s reflux. ochranou DOLE
DÔLEŽITÉ: preplach nevynechávajte!



Čistenie a dezinfekcia povrchov kresla
POZOR! Používajte iba prostriedky na ošetrovanie, čistenie a dezinfekciu schválené firmou Dentsply Sirona!

- dezinfikujte **čalúnenie** - použite nízko koncentrovaný alkohol Dürr FD 366 Sensitive (so silným hrozí popraskanie čalúnenia)
- dezinfikujte **plastové povrchy** (vysoko koncentrovaný postrekový alkohol Dürr FD 322)
- dezinfikujte **ovládacie panely** (utierkami)
- ošetríte, dezinfikujete/sterilizujete **stomatologické nástroje** (pozri návody na použitie príslušných stomatologických nástrojov)
- dezinfikujte **držáky nástrojov**
- dezinfikujte **madiá a stoličky**
- dezinfikujte **tácku**
- dezinfikujte **adaptéry sacích hadíc**
- dezinfikujte / vyčistíte **operačné svetlo**
- dezinfikujte **apexlokátor** (ak je vo výbave)



Večer alebo na konci smeny

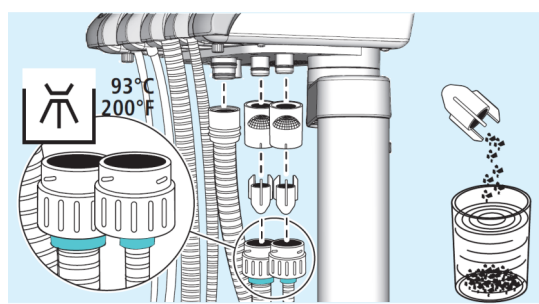
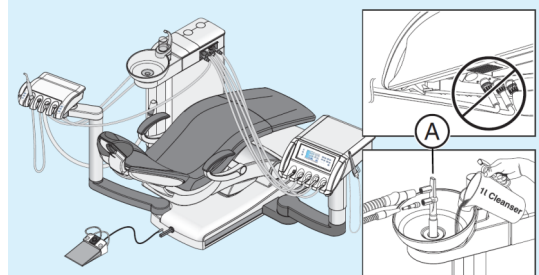
Preplach a dezinfekcia vodných ciest a sania
Zasuňte spojky do príslušných adaptérov:

- žltý vľavo - pištoľ Sprayvit E od asistentky
- žltý vpravo - pištoľ Sprayvit E od lekára
- biely - turbínka
- zelený - motor BL E
- modrý - motor BL ISO E (rozhranie ISO)
- červený - ultrazvukový násadec SiroSonic

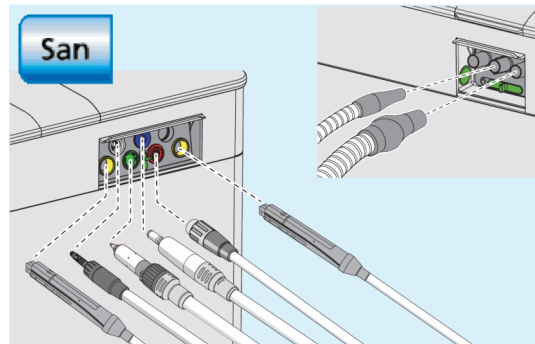
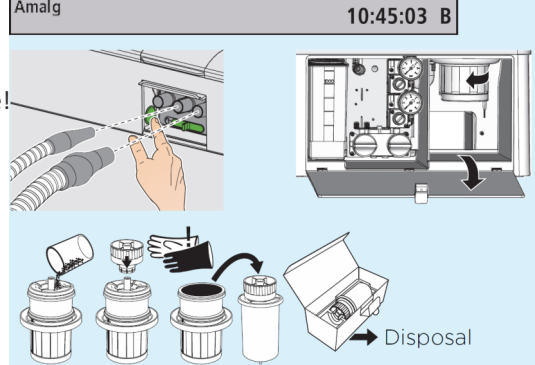
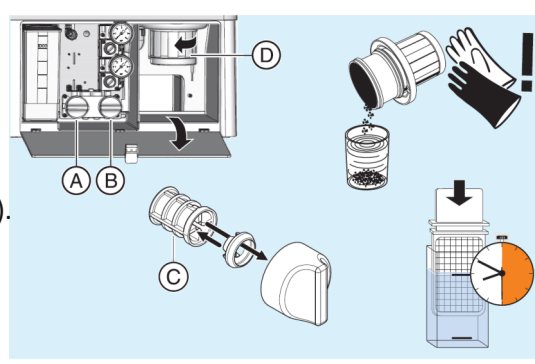
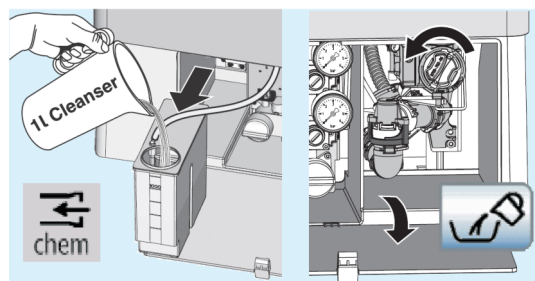
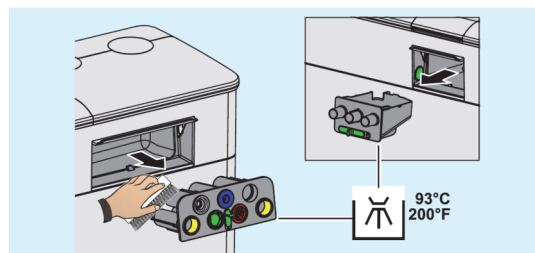
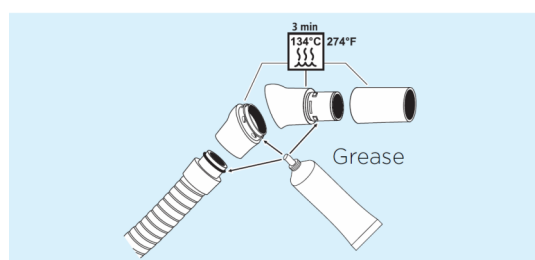
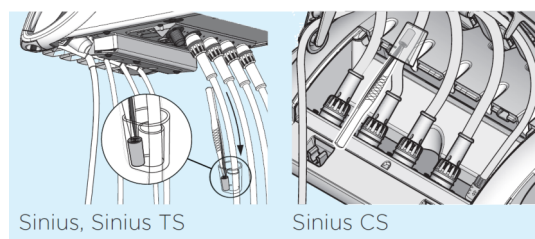
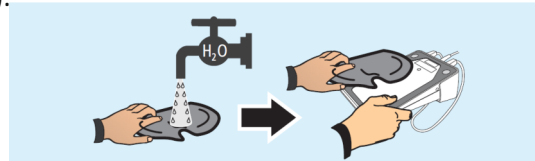
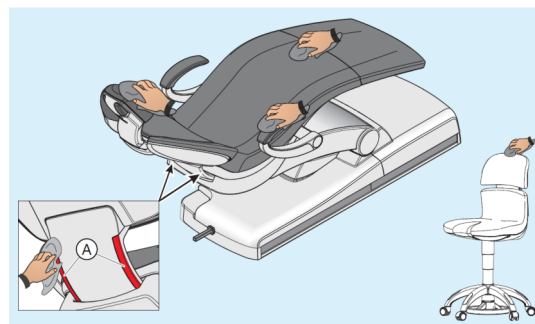
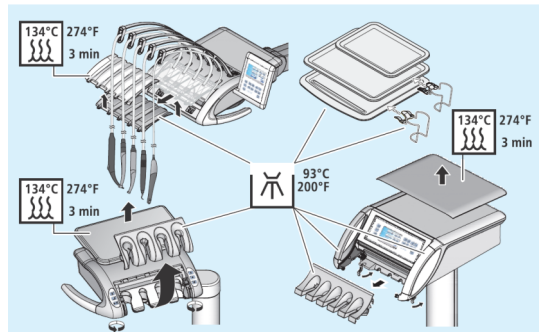
Spustíte funkciu **AutoPurge** (auto preplach).

Vydezinfikujete odsávacie násadce, potom vydezinfikujete sacie hadice prípravkom Dürr Orotol Plus cez dolný integrovaný modul alebo iba ručne cez „stromček“ alebo nádobu OroCup

Vyprázdnenie sítiok odsávacích hadíc
Pri vyprázdňovaní používajte ochranné rukavice!
POZOR! Zvyšky amalgámu zhromažďujte v uzavretej nádobe s vodou a pravidelne ekologicky likvidujte (odovzdaním autorizovanej zbernej firme). Prázdne sacie sitko dôkladne vyčistíte pod tečúcou vodou.



Sterilizácia / dezinfekcia pultíkov
Sterilizácia silikónových podložiek / poťahov a madiel - v autokláve pri 134°C
Tepelná dezinfekcia tácky a držáka pohárika
Dezinfekcia pracovného pultíku lekára a asistentky (alkohol postrek /vlhčené utierky)



Týždenne

Čistenie čalúnenia
POZOR! Používajte iba prostriedky na čistenie a ošetrovanie čalúnenia schválené firmou Dentsply Sirona!
- použite údržbový prípravok Dürr FD 360 (je určený na čistenie, nie dezinfekciu)
Presne dodržujte návod na použitie prostriedku na čistenie a ošetrovanie.
Zabráňte kontaktu prostriedku FD 360 s chrómovanými povrchmi.
Vyčistite spodnú časť klznej plochy (A) podporné lišty opierky chrbta

Čistenie nožného spínača ("šľapky")
Spodnú stranu nožného spínača očistite (vodou) navlhčenou handričkou.

Čistenie sania a potrubia: MD 555 Cleaner
1 x týždenne použite čistiaci prípravok Dürr MD 555 Cleaner: nechajte pôsobiť 1/2 hod až hodinu a následne opláchnite vodou (použite A - „stromček“ alebo OroCup)

Mikrobiologická kontrola vody
V pravidelných intervaloch v závislosti od výsledkov a po odstavkách > 1 týždeň.

Pultík lekára TS (visiace hadice)
Vymeňte vatovú rolku v nádobke na hadici turbíny

Pultík lekára CS (horné bičové vedenie)
Vyprázdňte zbernú olejovú nádržku

Sterilizácia sacích násadcov + mazanie tesnení
Po vykonaní tepelnej dezinfekcie alebo sterilizácie a v týždenných intervaloch odpojte odsávacie násadce a **tesnenia premažte servisnou vazelínou (tukom)**. (mazanie predlžuje ich pružnosť - životnosť)

Mesačne alebo podľa potreby

Tepelná dezinfekcia modulov sanačných adaptérov a čistenie sacích hadíc.
Doplnenie zásobníka na čistiaci prostriedok Na ovládacom paneli sa zobrazí hlásenie „Chem“: Čo najskôr doplňte prostriedok Orotol Plus na dezinfekciu sacích hadíc.

- AK MÁ KRESLO MOKRÉ SANIE
Čistenie filtračnej vložky mokrého odsávania
Pred vybratím filtra za účelom čistenia stlačte v module tlačidlo na odsatie zbytkovej vody. Vyprázdňte zbernú nádobu čerpadla (použite ochr. rukavice).

Čistenie alebo výmena vodného (A) a vzduchového (B) filtra, sitka (C)
Pozor! Pred výmenou filtrov sa uistite, že je kreslo **VYPNUTÉ**.

- AK MÁ KRESLO AUTOMAT. SEPARÁTOR
Vyprázdňte zbernú nádobu (D) - pri úkone používajte ochranné rukavice!

- AK MÁ KRESLO SEPARÁTOR AMALGÁMU
Výmena rotora (kartuše) separátora amalgámu
POZOR! Rotor musí byť v každom prípade vymenený najneskôr po 12 mesiacoch!

1. Na ovládacom paneli sa zobrazí hlásenie „Amalg“. Vykonajte štandardne dezinfekciu sacích hadíc prípravkom Orotol Plus
2. Rotor separátora amalgámu vyberajte iba **pri zapnutej súprave**.
3. Do rotora nasypete aj hrubé zvyšky amalgámu zo sitka a rotor uzavrite uzáverom.
4. Vyberte rotor zo spodnej časti a ekologicky ho zlikvidujte.

Sanitácia stomatologickej súpravy
Automatický preplach prípravkom Dentosept: redukcia tvorby biologického povlaku vo vode.
• žltý vľavo - pištoľ Sprayvit E od asistentky
• žltý vpravo - pištoľ Sprayvit E od lekára
• biely - turbínka
• zelený - motor BL E
• modrý - motor BL ISO E (rozhranie ISO)
• červený - ultrazvukový násadec SiroSonic
Stlačte tlačidlo **San** a nechajte pôsobiť min 24 h. Po uplynutí spustíte **AutoPurge** (auto preplach).

Bol/a som oboznámený/á s uvedenými informáciami, zaväzujem sa údržbu vykonávať v súlade s týmito inštrukciami: túto skutočnosť svojím podpisom potvrdzujem - meno aj čitateľne, dátum

